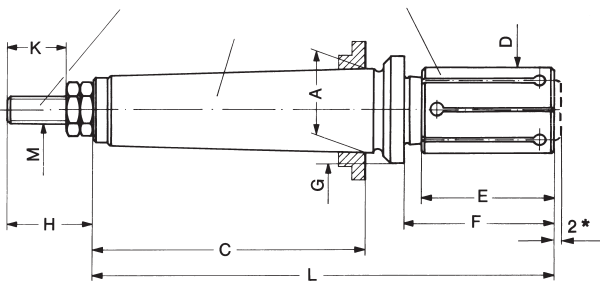
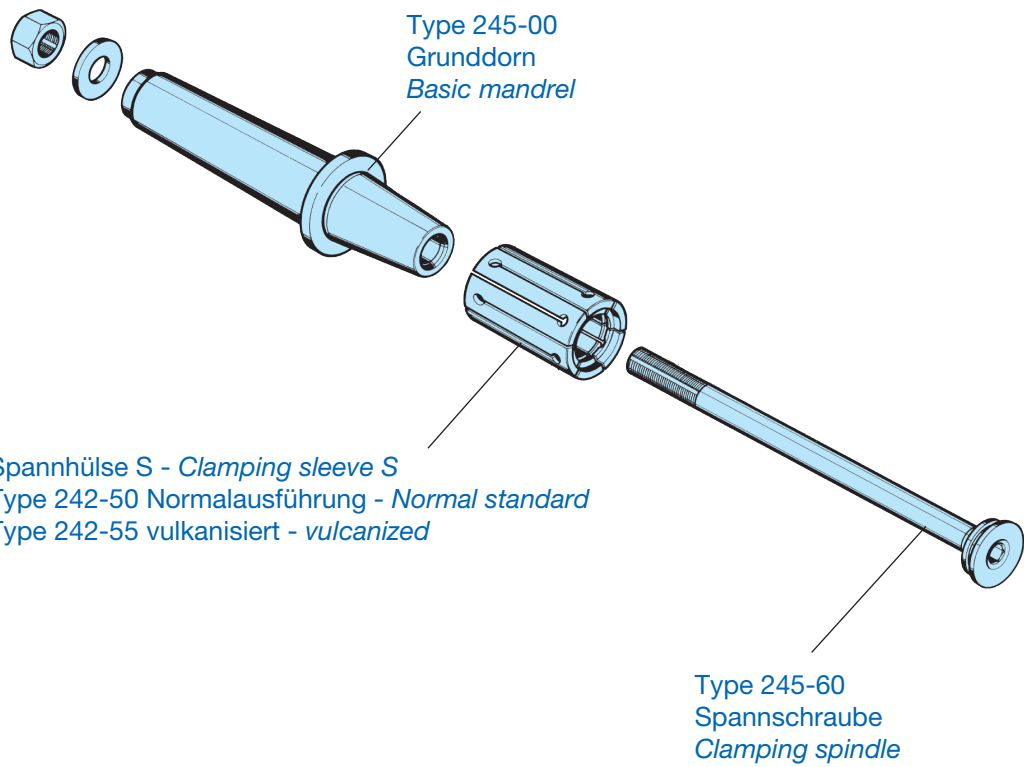
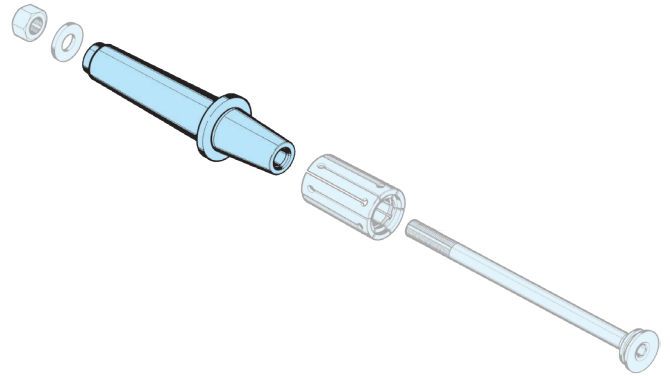


KKS Hülsenspanndorn

Cartridge Mandrel



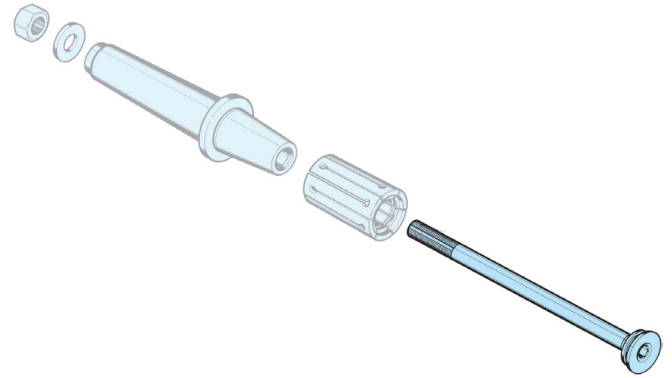


Grunddorn komplett Basic Mandrel

Typ 245-00

Typ 245-10 Grunddorn KKS – Basic mandrel KKS

Dorn-Größe - Mandrel size		00	01	02	03	04	05	06	07	08	09	10	11
Ø D Spannhülse entspannt mm	von/from	14,7	19,7	24,7	29,7	34,7	39,7	44,7	54,7	64,7	81,7	100,7	119,7
Ø D Sleeve released mm	bis/to	19,7	24,7	29,7	34,7	39,7	44,7	54,7	64,7	81,7	100,7	119,7	139,7
	E	35	40	46	50	60	60	80	90	100	122	140	180
	F	41,5	46,5	52,5	56,5	66,5	66,5	92	102	112	134	152	192
Max. Betätigungskraft - Max. operating power	kN	7	9	12	12	15	15	20	20	25	25	25	25
	A	17,780	17,780	17,780									
	C	64	64	64									
MK 2 - MT 2	G	24	27	32									
	H	34	36	34									
	L	116,5	122,5	129,5									
	M	M 6	M 8	M 8									
	K	12	16,5	16,5									
Gewicht ca. - Weight approx.	kg	0,29	0,30	0,31									
Id.-Nr.		315480	315481	315482									
	A	23,825	23,825	23,825	23,825	23,825	23,825	23,825	23,825				
	C	81	81	81	81	81	81	81	81				
MK 3 - MT 3	G		27	32	38	43	48	58	68				
	H	34	36	34	41,5	41	41	48	48				
	L	127,5	137,5	146,5	150,5	160,5	160,5	187	200				
	M	M 6	M 8	M 10	M 10	M 12	M 12	M 14	M 14				
	K	12	16,5	20	20	20	20	20	20				
Gewicht ca. - Weight approx.	kg	0,31	0,42	0,53	0,66	0,9	1,1	1,6	2,65				
Id.-Nr.		315483	315484	315485	315486	315487	315488	315489	315490				
	A	31,627	31,627	31,627	31,627	31,627	31,627	31,627	31,627	31,627	31,627		
	C	102,5	102,5	102,5	102,5	102,5	102,5	102,5	102,5	102,5	102,5		
MK 4 - MT 4	G				38	43	48	58	68	86	106		
	H	34	36	34	41,5	41	48	48	48	50	49		
	L	150,5	155,5	161,5	172,5	183,5	184,5	210	223	235	261		
	M	M 6	M 8	M 10	M 10	M 12	M 12	M 14	M 14	M 14	M 14		
	K	12	16,5	20	20	24	24	28	28	28	28		
Gewicht ca. - Weight approx.	kg	0,60	0,69	0,76	0,93	1,2	1,35	1,95	3,1				
Id.-Nr.		315491	315492	315493	315494	315495	315496	315497	315498	315499	315500		
	A	-	-	44,399	44,399	44,399	44,399	44,399	44,399	44,399	44,399	44,399	44,399
	C	-	-	129,5	129,5	129,5	129,5	129,5	129,5	129,5	129,5	129,5	129,5
MK 5 - MT 5	G	-	-			48	48	58	65	86	106	120	140
	H	-	-	34	41,5	41	41	48	48	50	49	51	54
	L	-	-	188,5	192,5	202,5	210,5	238	250	264	286	304	344
	M	-	-	M 10	M 10	M 12	M 14	M 14	M 14	M 14	M 18	M 18	M 18
	K	-	-	20	20	24	28	28	28	28	36	36	36
Gewicht ca. - Weight approx.	kg	-	-	0,95	1,50	1,98	2,3	2,75	3,8	4,2	5,1	5,7	6,9
Id.-Nr.		-	-	315501	315502	315503	315504	315505	315506	315507	315508	315509	315510

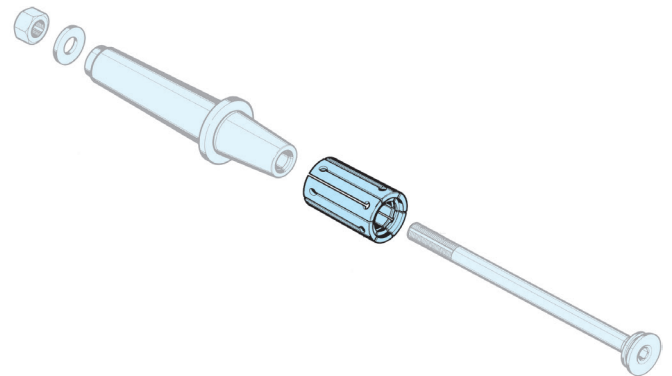


Spannschraube
Clamping spindle

Typ 245-60

Typ 245-60 Spannschraube für Grunddorn KKS - Spindles for mandrels KKS

Dorn-Größe - Mandrel size		00	01	02	03	04	05	06	07	08	09	10	11
	SW	-	4	6	8	8	8	8	10	10	10	10	10
MK 2 - MT 2	H	150,5	158,5	163,5									
	J	31	33	33									
	K	6	8	8									
	M	M 6	M 8	M 8									
Id.-Nr.		315511	315512	315513									
MK 3 - MT 3	H	161,5	173,5	187,5	191,5	201,5	201,5	235	248				
	J	31	33	40	40	40	40	47	47				
	K	6	8	10	10	12	12	14	14				
	M	M 6	M 8	M 10	M 10	M 12	M 12	M 14	M 14				
Id.-Nr.		315514	315515	315516	315517	315518	315519	315520	315521				
MK 4 - MT 4	H	184,5	191,5	202,5	213,5	231,5	232,5	258	273	285	310		
	J	31	33	40	40	47	47	49	49	50			
	K	6	8	10	10	12	14	14	14	14	14		
	M	M 6	M 8	M 10	M 10	M 12	M 12	M 14	M 14	M 14	M 14		
Id.-Nr.		315522	315523	315524	315525	315526	315527	315528	315529	315530	315541		
MK 5 - MT 5	H			229,5	233,5	250,5	258,5	286	300	314	335	355	398
	J			40	40	47	47	47	49	49	50	50	50
	K			10	10	12	14	14	16	16	18	18	18
	M			M 10	M 10	M 12	M 14	M 14	M 14	M 14	M 18	M 18	M 18
Id.-Nr.				315531	315532	315533	315534	315535	315536	315537	315538	315539	315540



Spannhülse S
Clamping sleeve S

Typ 242-50 Normalausführung - *Normal standard*

Id.-Nr.		315436	315437	315438	315439	315440	315441	315442	315443	315444	315445	315446
Typ 244-70 Zwischenstück für Kraftbetätigung Adapter for power assisted operation	K	M 6	M 8	M 10	M 11x1,5	M 12	M 14	M 14	M 14	M 14	M 20	M 20
	N	40	40	40	40	40	40	49	49	48	40	40
Id.-Nr.		315447	315448	315449	315450	315451	315452	315453	315453	315453	315456	315456
Typ 244-75 Zwischenstück für manuelle Betätigung Adapter for hand-operation	O	51,3	51,3	51,3	60,8	60,8	60,8	79,8	79,8	79,8	79,8	79,8
	P	23	23	23	28	28	28	40	40	40	42	42
	S	20	20	20	25	25	25	25	25	25	40	40
			315458	315459	315460	315461	315462	315463	315464	315464	315464	315467
Typ 244-60 Spannschraube Clamping spindle	H	75,5	80	86,5	92	102	102	116	126	136	164	186
	M	M 6	M 8	M 10	M 11x1,5	M 12	M 14	M 14	M 14	M 14	M 20	M 20
	SW	4	4	6	8	8	8	8	10	10	10	10
Id.-Nr.		315469	315470	315471	315472	315473	315474	315475	315476	315477	315478	315479

Tabelle fehlt