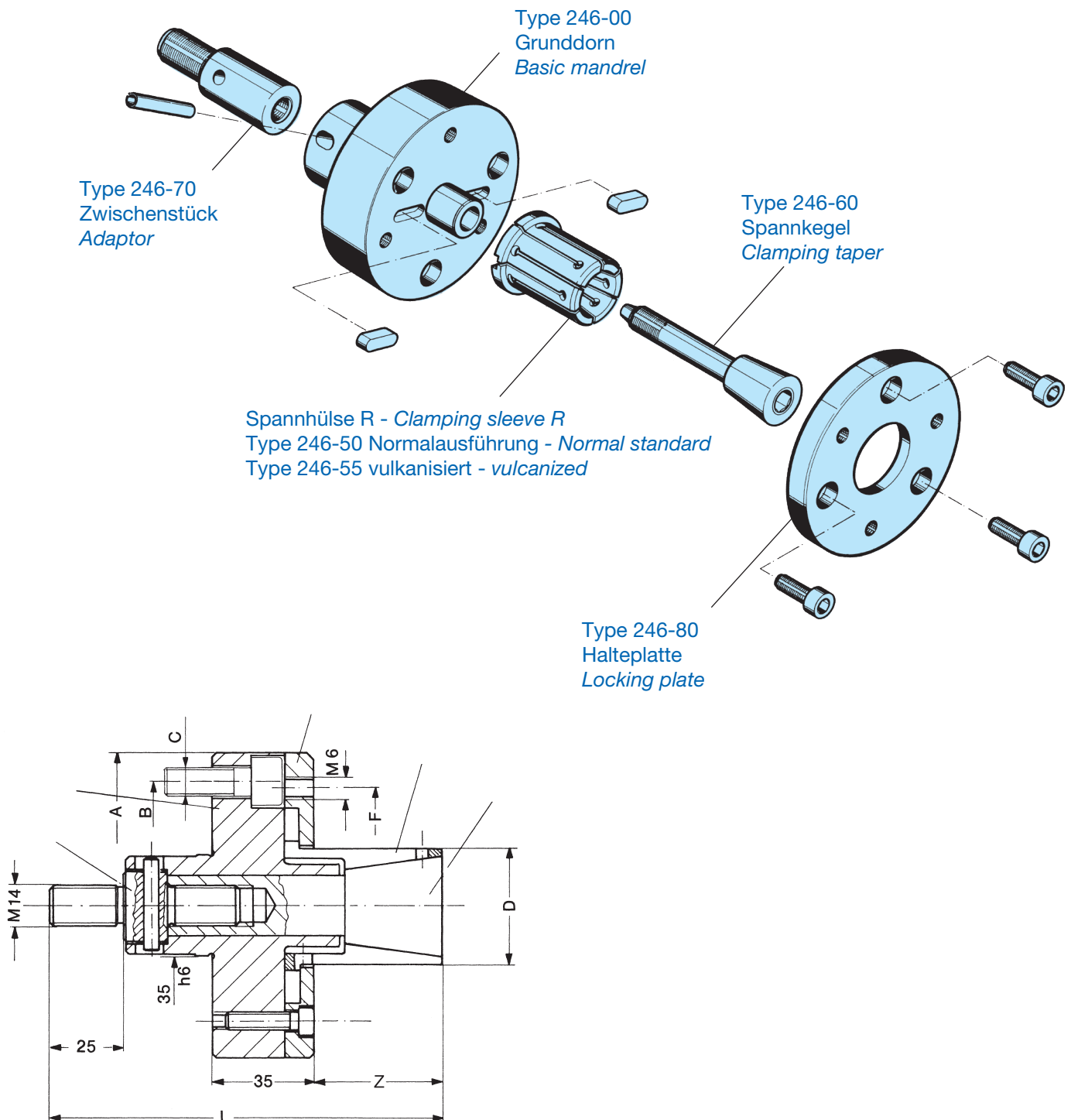
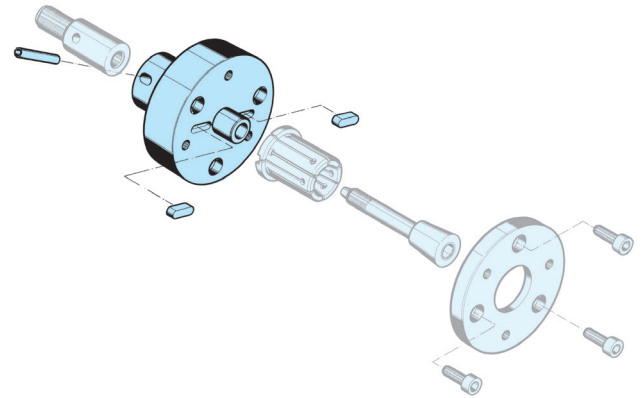


# KFR Hülsenspanndorn

## Cartridge Mandrel

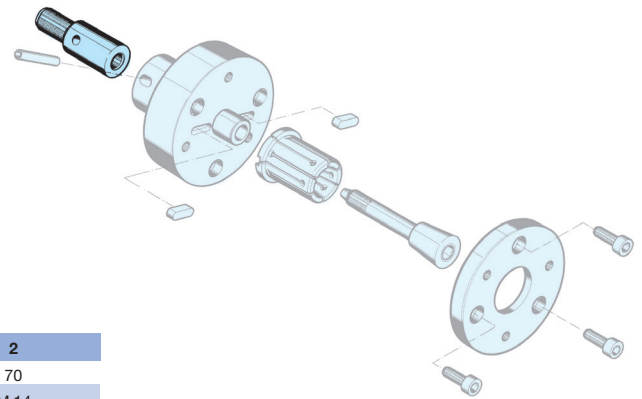




Grunddorn komplett  
*Basic Mandrel*

Typ 246-10

Dorn-Größe - Mandrel size		0	1	2
Ø D Hülse entspannt mm	von/from	19,7	34,7	54,7
Ø D Sleeve released mm	bis/to	40,2	60,7	80,7
Z		30	45	60
L		120,5	136	151
A		80	105	120
B		60	85	85
C		M 6	M 10	M 10
F		60	80	105
Max. Betätigungskraft - Max. operating power kN		12	20	20
Max. Spann-Ø - Max. chucking Ø		40,5	60,5	81



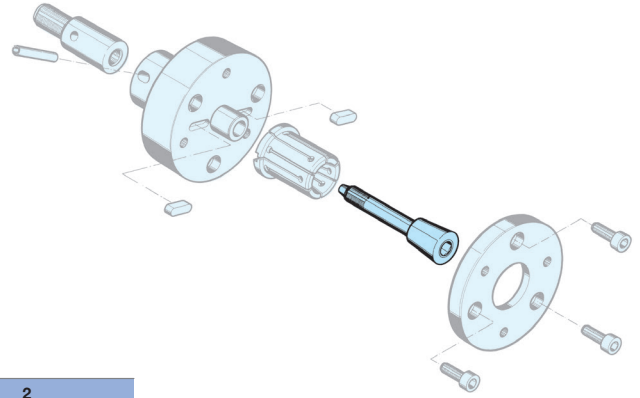
Zwischenstück  
*Adapters*

Typ 246-70

Größe - Size		0	1	2
L		60	65	70
M		M 10	M 14	M 14
K		20	24,5	34
R		18	25	25
Id.-Nr.		315581	315582	315583

Spannkegel  
Clamping taper

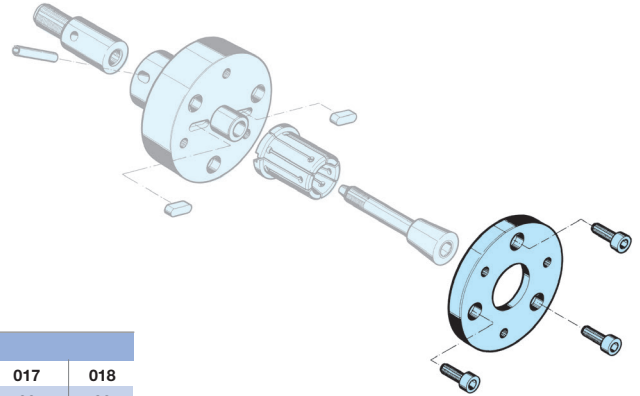
Typ 246-60



Dom-Größe – Mandrel size	0			1			2		
Größe – Size	01	02	03	11	12	13	21	22	23
H	81	81	81	96	96	96	106	106	106
J	59	59	59	62	62	62	64	64	64
K	10	10	10	20	20	20	25	25	25
M	M 10	M 10	M 10	M 14	M 14	M 14	M 14	M 14	M 14
N	16	20	30	30	35	45	48	55	65
Id.-Nr.	315548	315549	315550	315551	315552	315553	315554	315555	315556

Halteplatte  
Locking plate

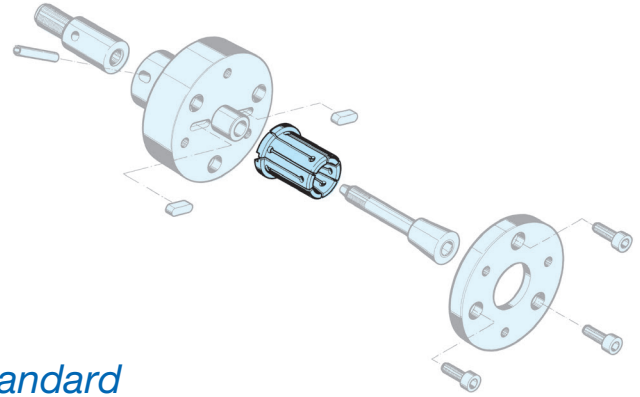
Typ 246-60



Dom-Größe – Mandrel size	0								
Größe – Size	011	012	013	014	015	016	017	018	018
O	80	80	80	80	80	80	80	80	80
P	60	60	60	60	60	60	60	60	60
R	22	24,5	26	29	32,5	36	38,5	41	41
S	47,5	47,5	47,5	47,5	47,5	47,5	47,5	47,5	47,5
Id.-Nr.	315557	315558	315559	315560	315561	315562	315563	315564	315564

Dom-Größe – Mandrel size	1								
Größe – Size	111	112	113	114	115	116	117	118	118
O	105	105	105	105	105	105	105	105	105
P	80	80	80	80	80	80	80	80	80
R	38	41	44	47	51	54	57	61	61
S	67	67	67	67	67	67	67	67	67
Id.-Nr.	315565	315566	315567	315568	315569	315570	315571	315572	315572

Dom-Größe – Mandrel size	2								
Größe – Size	211	212	213	214	215	216	217	218	218
O	120	120	120	120	120	120	120	120	120
P	105	105	105	105	105	105	105	105	105
R	59	62	65	68	72	75	78	82	82
S	90	90	90	90	90	90	90	90	90
Id.-Nr.	315573	315574	315575	315576	315577	315578	315579	315580	315580

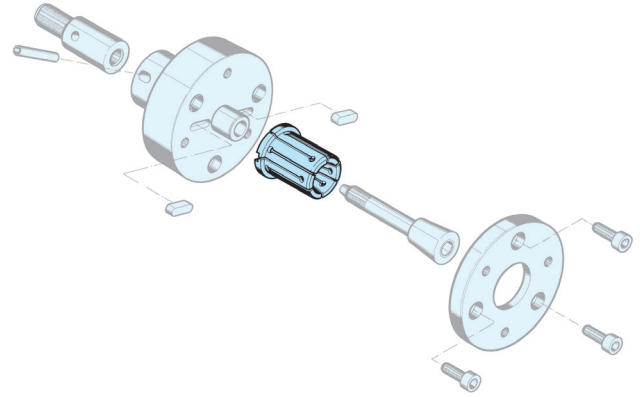


## Spannhülse R Clamping sleeve R

### Typ 246-50 Normalausführung - Normal standard

Typ 246-50 / 255-50 Normalausführung – Standard design				Typ 246-50		Typ 246-50		Typ 246-50	
Dorn-Größe - Mandrel size				0		1		2	
Spannkegel - Clamping taper 246	0.1	0.2	0.3	1.1	1.2	1.3	2.1	2.2	2.3
Spannkonus KFR neu 255 - clamping cone	01	02	03	-	04	05	-	06	07
Dehnung - Expansion mm	0,5	0,5	0,5	0,5	0,5	0,5	1	1	1
E	40	40	40	55	55	55	70	70	70
Ø Lehrenmaß - gauge dimension	A	16	20	30	30	35	42	55	65
D min-Ø	19,7	25,2	35,2	34,7	40,2	50,2	54,7	60,7	70,7
Id.-Nr.	1015513	1015526	1015548	1014000	1015560	1015582	1014013	1015605	1015617
D min-Ø	20,2	25,7	35,7	35,2	40,7	50,7	55,7	61,7	71,7
Id.-Nr.	1015514	1015527	1015549	1014001	1015561	1015583	1014014	1015606	1015618
D min-Ø	20,7	26,2	36,2	35,7	41,2	51,2	56,7	62,7	72,7
Id.-Nr.	1015515	1015528	1015550	1014002	1015562	1015584	1014015	1015607	1015619
D min-Ø	21,2	26,7	36,7	36,2	41,7	51,7	57,7	63,7	73,7
Id.-Nr.	1015516	1015529	1015551	1014003	1015563	1015585	1014016	1015608	1015620
D min-Ø	21,7	27,2	37,2	36,7	42,2	52,2	58,7	64,7	74,7
Id.-Nr.	1015517	1015530	1015552	1014004	1015564	1015586	1014017	1015609	1015621
D min-Ø	22,2	27,7	37,7	37,2	42,7	52,7	59,7	65,7	75,7
Id.-Nr.	1015518	1015531	1015553	1014005	1015565	1015587	1014018	1015610	1015622
D min-Ø	22,7	28,2	38,2	37,7	43,2	53,2		66,7	76,7
Id.-Nr.	1015519	1015532	1015554	1014006	1015566	1015588		1015611	1015623
D min-Ø	23,2	28,7	38,7	38,2	43,7	53,7		67,7	77,7
Id.-Nr.	1015520	1015533	1015555	1014007	1015567	1015589		1015612	1015624
D min-Ø	23,7	29,2	39,2	38,7	44,2	54,2		68,7	78,7
Id.-Nr.	1015521	1015534	1015556	1014008	1015568	1015590		1015613	1015625
D min-Ø	24,2	29,7	39,7	39,2	44,7	54,7		69,7	79,7
Id.-Nr.	1015522	1015535	1015557	1014009	1015569	1015591		1015614	1015626
D min-Ø	24,7	30,2	40,2	39,7	45,2	55,2		70,7	80,7
Id.-Nr.	1015523	1015536	1015558	1014010	1015570	1015592		1015615	1015627
D min-Ø	25,2	30,7			45,7	55,7			
Id.-Nr.	1015524	1015537			1015571	1015593			
D min-Ø		31,2			46,2	56,2			
Id.-Nr.		1015538			1015572	1015594			
D min-Ø		31,7			46,7	56,7			
Id.-Nr.		1015539			1015573	1015595			
D min-Ø		32,2			47,2	57,2			
Id.-Nr.		1015540			1015574	1015596			
D min-Ø		32,7			47,7	57,7			
Id.-Nr.		1015541			1015575	1015597			
D min-Ø		33,2			48,2	58,2			
Id.-Nr.		1015542			1015576	1015598			
D min-Ø		33,7			48,7	58,7			
Id.-Nr.		1015543			1015577	1015599			
D min-Ø		34,2			49,2	59,2			
Id.-Nr.		1015544			1015578	1015600			
D min-Ø		34,7			49,7	59,7			
Id.-Nr.		1015545			1015579	1015601			
D min-Ø		35,2			50,2	60,2			
Id.-Nr.		1015546			1015580	1015602			
D min-Ø						60,7			
Id.-Nr.						1015603			

Abweichende Spann-Ø sowie profilierte Spannhülsen auf Anfrage lieferbar – Different chucking Ø and profiled clamping sleeves on request.



Spannhülse R  
Clamping sleeve R

Typ 246-55 vulkanisiert - vulcanized

Dorn-Größe - Mandrel size	0			1			2		
	0.1	0.2	0.3	1.1	1.3	2.1	2.2	2.3	
Spannkegel - Clamping taper 246	01	02	03	-	04	05	-	06	07
Spannkonus KFR neu 255 - clamping cone	0,5	0,5	0,5	0,5	0,5	0,5	1	1	1
Dehnung - Expansion mm	E 40	40	40	55	55	55	70	70	70
Ø Lehrenmaß - gauge dimension	A 16	20	30	30	35	45	42	55	65
D min-Ø	19,7	25,2	35,2	34,7	40,2	50,2	54,7	60,7	70,7
Id.-Nr.	1015513	1015526	1015548	1014000	1015560	1015582	1014013	1015605	1015617
D min-Ø	20,2	25,7	35,7	35,2	40,7	50,7	55,7	61,7	71,7
Id.-Nr.	1015514	1015527	1015549	1014001	1015561	1015583	1014014	1015606	1015618
D min-Ø	20,7	26,2	36,2	35,7	41,2	51,2	56,7	62,7	72,7
Id.-Nr.	1015515	1015528	1015550	1014002	1015562	1015584	1014015	1015607	1015619
D min-Ø	21,2	26,7	36,7	36,2	41,7	51,7	57,7	63,7	73,7
Id.-Nr.	1015516	1015529	1015551	1014003	1015563	1015585	1014016	1015608	1015620
D min-Ø	21,7	27,2	37,2	36,7	42,2	52,2	58,7	64,7	74,7
Id.-Nr.	1015517	1015530	1015552	1014004	1015564	1015586	1014017	1015609	1015621
D min-Ø	22,2	27,7	37,7	37,2	42,7	52,7	59,7	65,7	75,7
Id.-Nr.	1015518	1015531	1015553	1014005	1015565	1015587	1014018	1015610	1015622
D min-Ø	22,7	28,2	38,2	37,7	43,2	53,2	60,7	66,7	76,7
Id.-Nr.	1015519	1015532	1015554	1014006	1015566	1015588		1015611	1015623
D min-Ø	23,2	28,7	38,7	38,2	43,7	53,7		67,7	77,7
Id.-Nr.	1015520	1015533	1015555	1014007	1015567	1015589		1015612	1015624
D min-Ø	23,7	29,2	39,2	38,7	44,2	54,2		68,7	78,7
Id.-Nr.	1015521	1015534	1015556	1014008	1015568	1015590		1015613	1015625
D min-Ø	24,2	29,7	39,7	39,2	44,7	54,7		69,7	79,7
Id.-Nr.	1015522	1015535	1015557	1014009	1015569	1015591		1015614	1015626
D min-Ø	24,7	30,2	40,2	39,7	45,2	55,2		70,7	80,7
Id.-Nr.	1015523	1015536	1015558	1014010	1015570	1015592		1015615	1015627
D min-Ø	25,2	30,7			45,7	55,7			
Id.-Nr.	1015524	1015537			1015571	1015593			
D min-Ø		31,2			46,2	56,2			
Id.-Nr.		1015538			1015572	1015594			
D min-Ø		31,7			46,7	56,7			
Id.-Nr.		1015539			1015573	1015595			
D min-Ø		32,2			47,2	57,2			
Id.-Nr.		1015540			1015574	1015596			
D min-Ø		32,7			47,7	57,7			
Id.-Nr.		1015541			1015575	1015597			
D min-Ø		33,2			48,2	58,2			
Id.-Nr.		1015542			1015576	1015598			
D min-Ø		33,7			48,7	58,7			
Id.-Nr.		1015543			1015577	1015599			
D min-Ø		34,2			49,2	59,2			
Id.-Nr.		1015544			1015578	1015600			
D min-Ø		34,7			49,7	59,7			
Id.-Nr.		1015545			1015579	1015601			
D min-Ø		35,2			50,2	60,2			
Id.-Nr.		1015546			1015580	1015602			
D min-Ø						60,7			
Id.-Nr.						1015603			

Tabelle ist nicht vorhanden

Abweichende Spann-Ø sowie profilierte Spannhülsen auf Anfrage lieferbar - Different chucking Ø and profiled clamping sleeves on request.