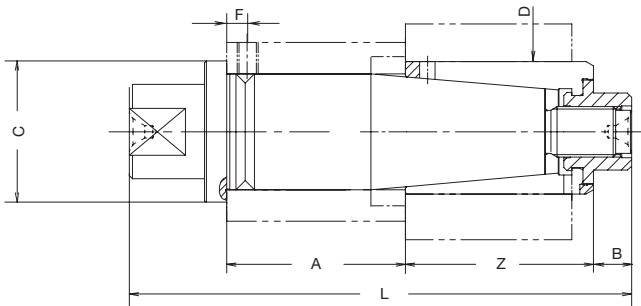
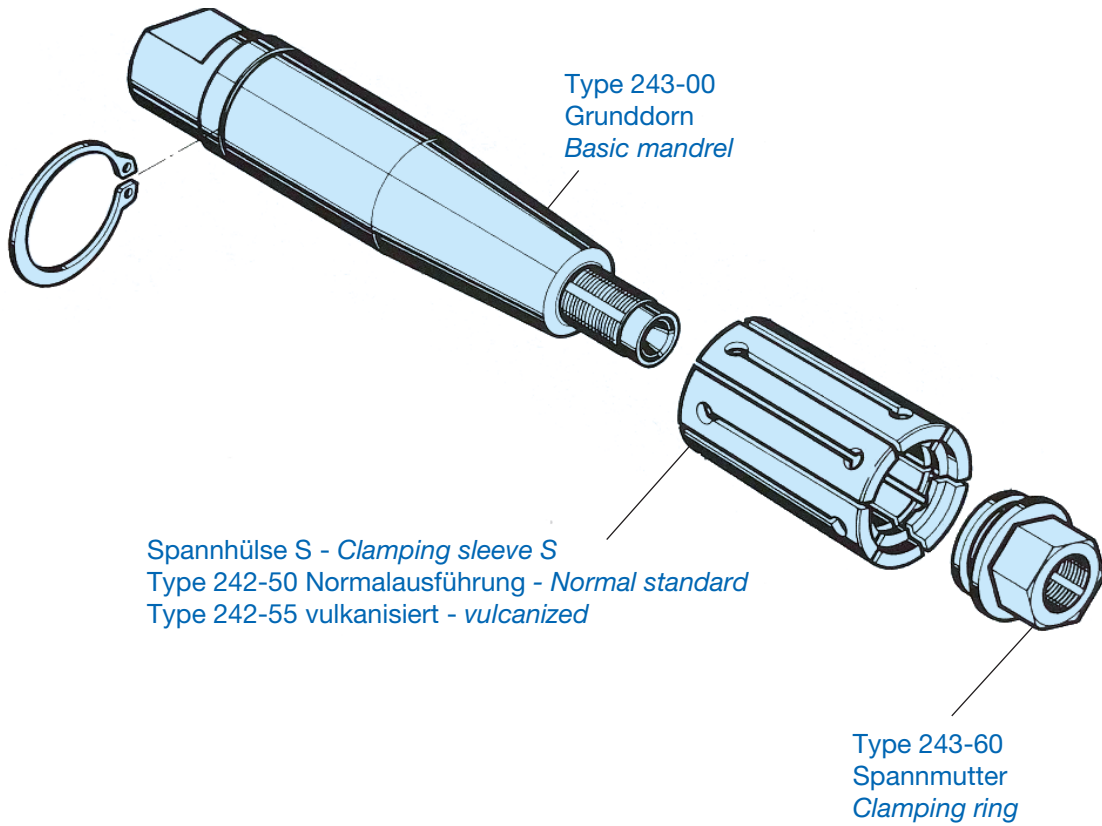
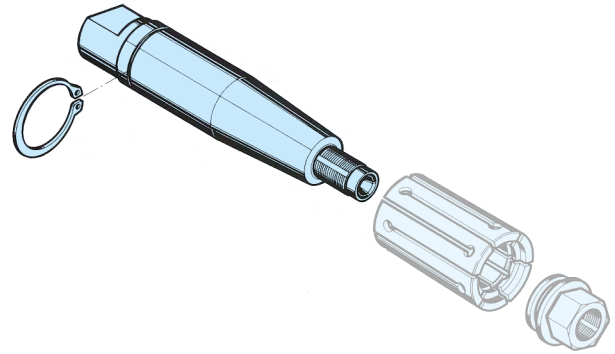


# MZS Hülsenspanndorn

## Cartridge Mandrel



entspannt dargestellt: Hub max. = 6 mm  
shown in released position: stroke max. = 6 mm

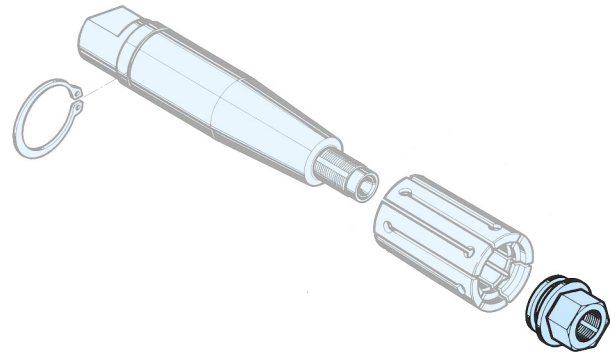


Grunddorn komplett  
*Basic Mandrel*

Typ 245-00

Typ 259-10 Grunddorn - Basic mandrel

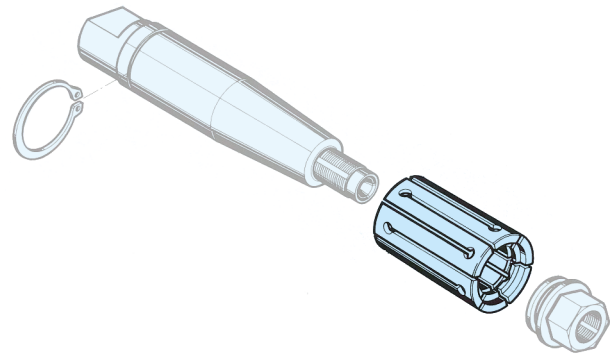
Dorn-Größe - Mandrel size		00	01	02	03	04	05	06	07	08	09	10		
Ø D Spannhülse entspannt mm	von/from	14,7	19,7	24,7	29,7	34,7	39,7	44,7	54,7	64,7	81,7	100,7		
Ø D Sleeve released mm	bis/to	19,7	24,7	29,7	34,7	39,7	44,7	54,7	64,7	81,7	100,7	119,7		
	Z	35	40	46	50	60	60	80	90	100	122	140		
	F	4	4	6	6	6	6	6	8	8	8	10		
	L	95	95	125	125	160	160	200	200	270	270	300		
	A	38	33	46	42	57	57	72	62	119	97	107		
	B	8	8	9	9	12	12	15	15	18	18	20		
	C	20	28	32	36	40	45	54	64	74	91	106		
Gewicht ca. - Weight approx.	kg	0,126	0,22	0,41	0,55	1,07	1,3	2,16	4,0	7,8	9,3	12,0		
Id.-Nr.		590322	590323	590324	590325	590326	590327	590328	590329	590330	590331	590332		



Grunddorn komplett  
*Basic Mandrel*

Typ 245-00

Typ 243-60 Spannmutter	H	14	16	17,5	17,5	20,5	21,5	25,5	27,5	30,5	32,5	38		
Clamping ring	M	6x1	8x1	12x1	12x1	16x1,5	16x1,5	18x1,5	18x1,5	24x1,5	24x1,5	28x1,5		
	SW	11	11	17	17	22	22	27	27	36	36	41		
Id.-Nr.		315422	315423	315424	315425	315426	315427	315428	315429	315430	315431	315432		



Spannhülse S  
Clamping sleeve S

Typ 242-50 Normalausführung - *Normal standard*

Id.-Nr.		315436	315437	315438	315439	315440	315441	315442	315443	315444	315445	315446
Typ 244-70 Zwischenstück für Kraftbetätigung Adapter for power assisted operation	K	M 6	M 8	M 10	M 11x1,5	M 12	M 14	M 14	M 14	M 14	M 20	M 20
	N	40	40	40	40	40	40	49	49	48	40	40
Id.-Nr.		315447	315448	315449	315450	315451	315452	315453	315453	315453	315456	315456
Typ 244-75 Zwischenstück für manuelle Betätigung Adapter for hand-operation	O	51,3	51,3	51,3	60,8	60,8	60,8	79,8	79,8	79,8	79,8	79,8
	P	23	23	23	28	28	28	40	40	40	42	42
	S	20	20	20	25	25	25	25	25	25	40	40
Id.-Nr.		315458	315459	315460	315461	315462	315463	315464	315464	315464	315467	315467
Typ 244-60 Spannschraube Clamping spindle	H	75,5	80	86,5	92	102	102	116	126	136	164	186
	M	M 6	M 8	M 10	M 11x1,5	M 12	M 14	M 14	M 14	M 14	M 20	M 20
	SW	4	4	6	8	8	8	8	10	10	10	10
Id.-Nr.		315469	315470	315471	315472	315473	315474	315475	315476	315477	315478	315479

Tabelle fehlt