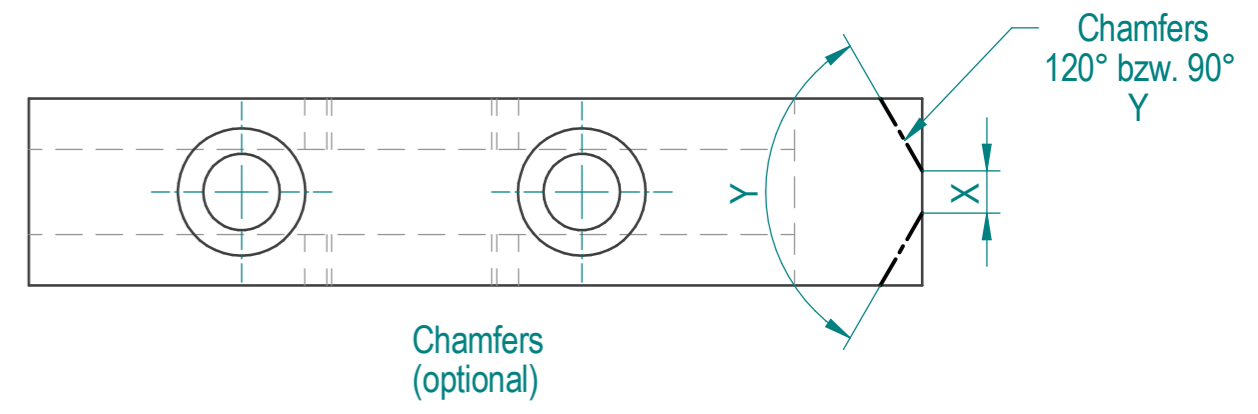
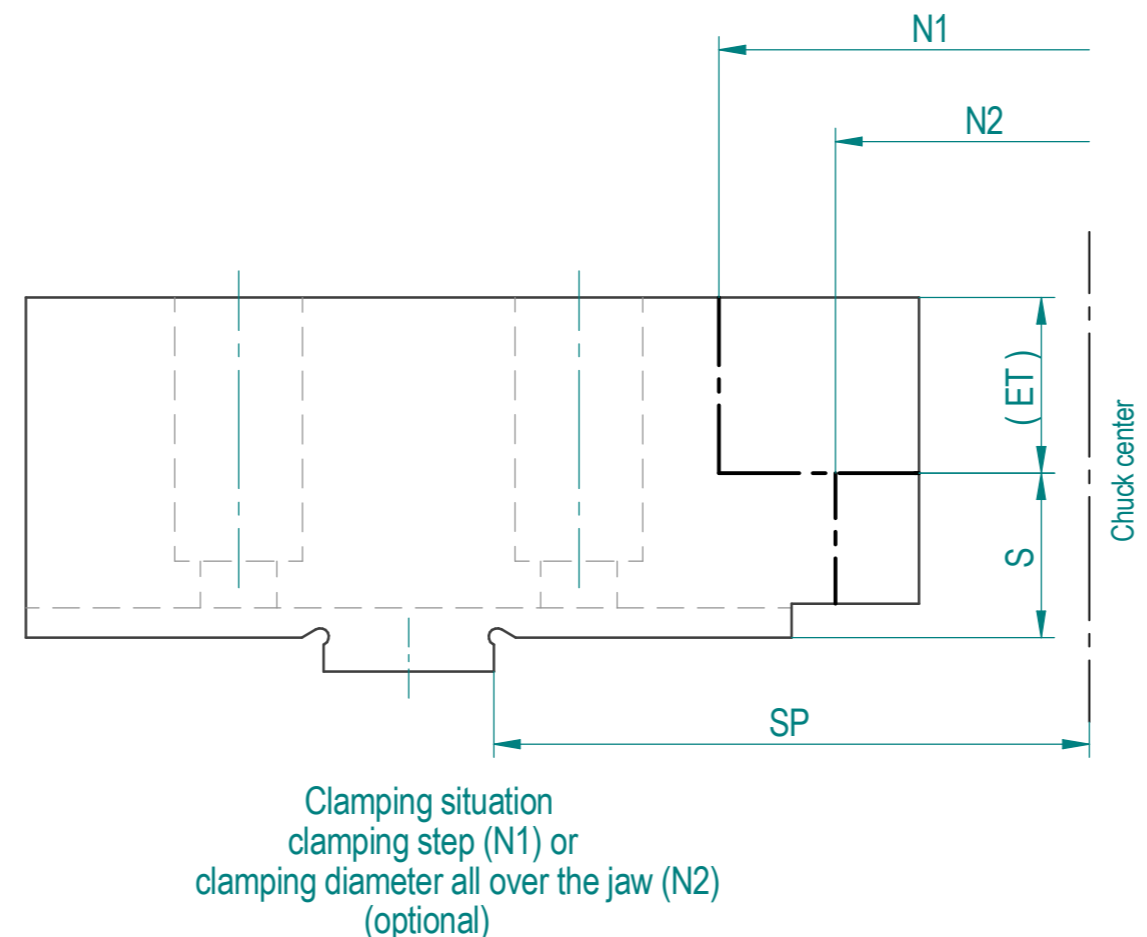
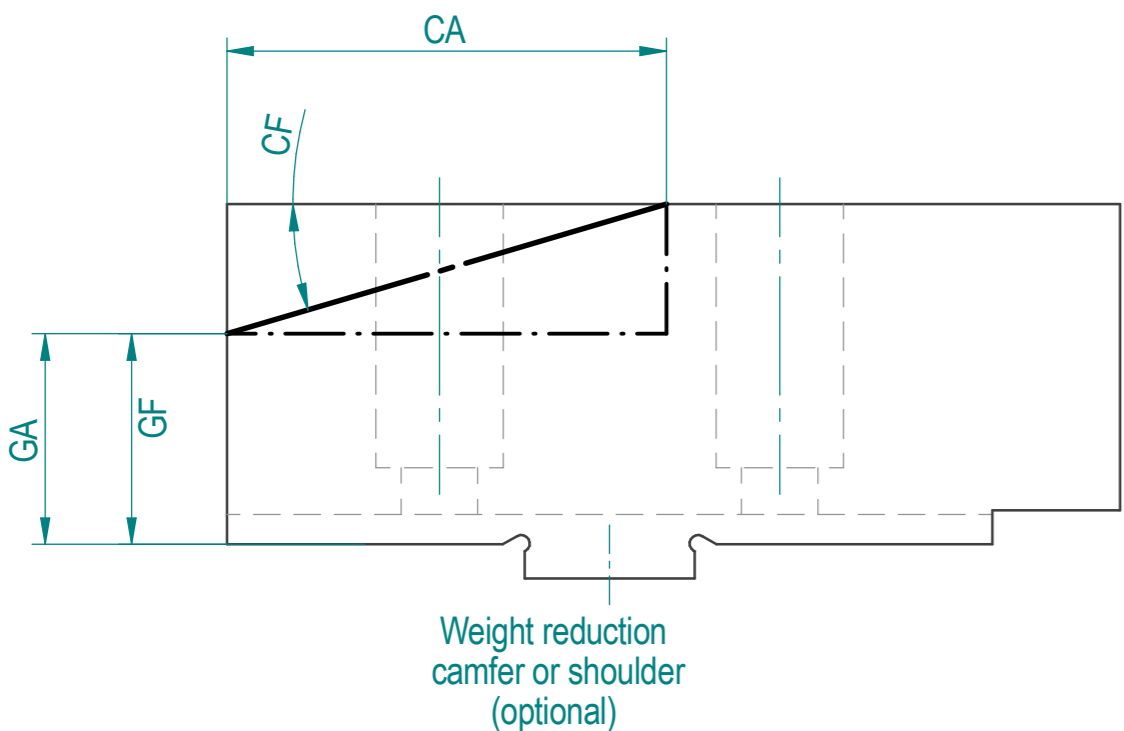
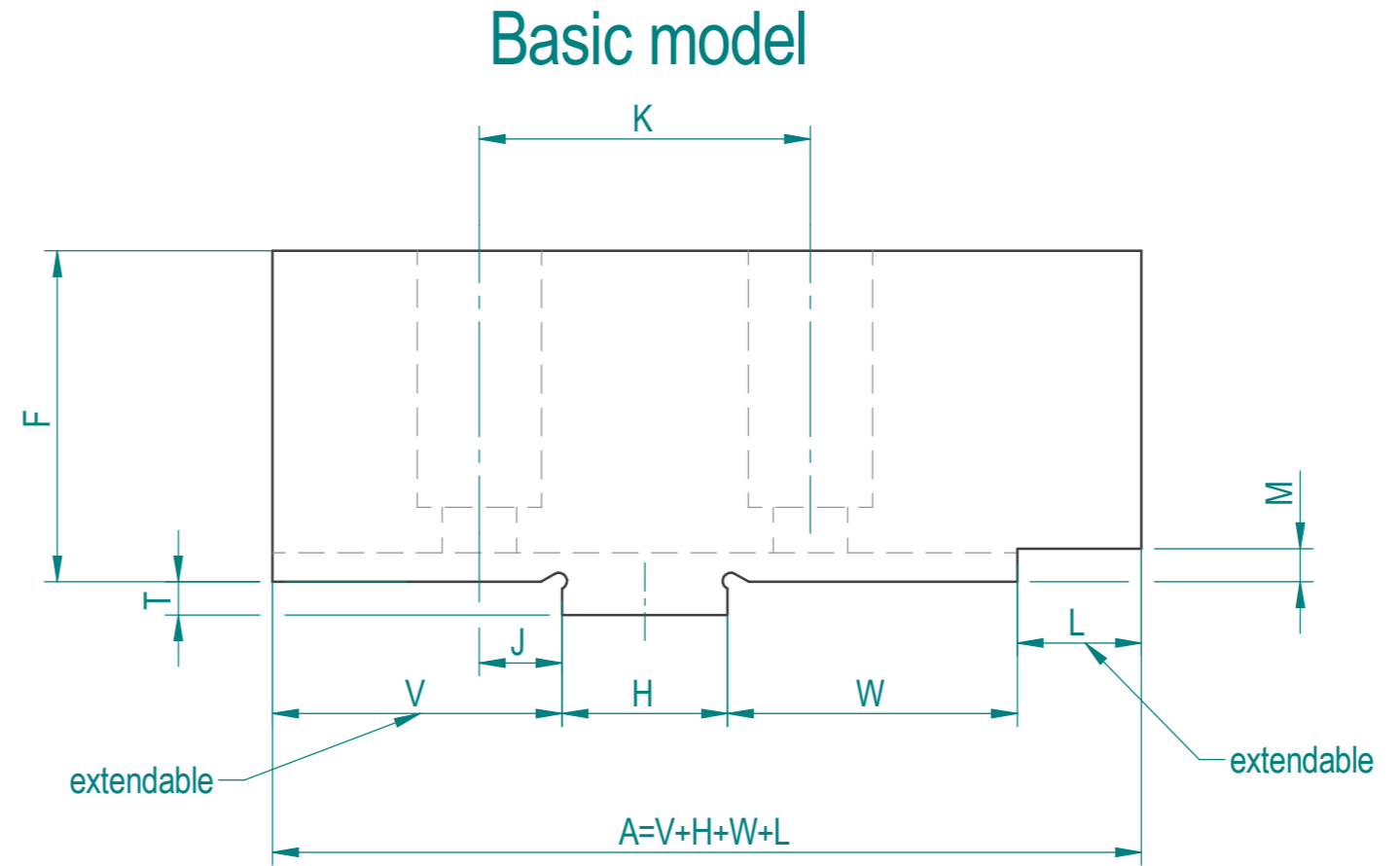
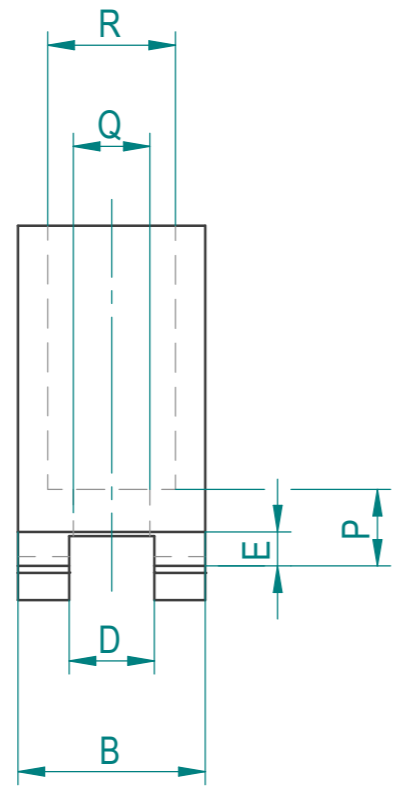


Zu Abweichungen für Maße ohne Toleranzangabe nach DIN ISO 7263-1 "miter"

Werte für Längemaße Nennmaßbereich in mm		Werte für Winkel Nennmaßbereich in mm	
(Länge des kürzeren Schenkele)		(Länge des kürzeren Schenkele)	
bis 6	±0,1	bis 10	±1°
über 6 bis 30	±0,2	bis 10 bis 50	±30'
über 30 bis 120	±0,3	bis 10 bis 120	±20'
über 120 bis 400	±0,5	bis 10 bis 400	±10'
über 400 bis 1000	±0,8	bis 10 bis 1000	±5'
über 1000 bis 2000	±1,2		
über 2000 bis 4000	±1,2		
über 4000 bis 10000	±1,2		

Die vorliegende Zeichnung ist urheberrechtlich geschützt. Das vorliegende Zeichnung ist für jede CAD-System geeignet und ist nicht an ein bestimmtes CAD-System gebunden. Die Rechte an der Zeichnung sind dem Erfinder vorbehalten. Die Rechte an der Zeichnung sind dem Erfinder vorbehalten. Die Rechte an der Zeichnung sind dem Erfinder vorbehalten.

Name	Datum	Änderung



Clamping diameter is semifinished, radial runout approx. 0.15mm

CAD-System: Solid Edge	DIN ISO 5456-2	durchgehaertet: HRC: . ± 2	Rohmaße:
Alle nicht bemaßten Radien R	Alle nicht bemaßten Kanten 0,5x45° gebrochen	Induktiv gehaertet: Haertetiefe: HRC: . ± 2	Gewicht: X
Gezeichnet: 14.11.2014 Mayerle	Ers. fuer:	Gewinde weich Oberflaeche gehaertet: Haertetiefe: HRC: . ± 2	Werkstoff:
Gepuert:	Ers. durch:	Erstverwendung:	Urspr. Zeichn.:
Maßstab: 1:1	Erzeugnis: Configurable soft top jaw tongue and groove	Aehnli. Zeichn.:	KA-Nr.:
Zeichnungsformat: DIN A2 H420 W594	Blatt-Nr. 1 von 1 Blaetter		
Ident-Nr. (Ref.-Nr.) AB002E	TAE-Nr. 0000		
Sach-Nr.			