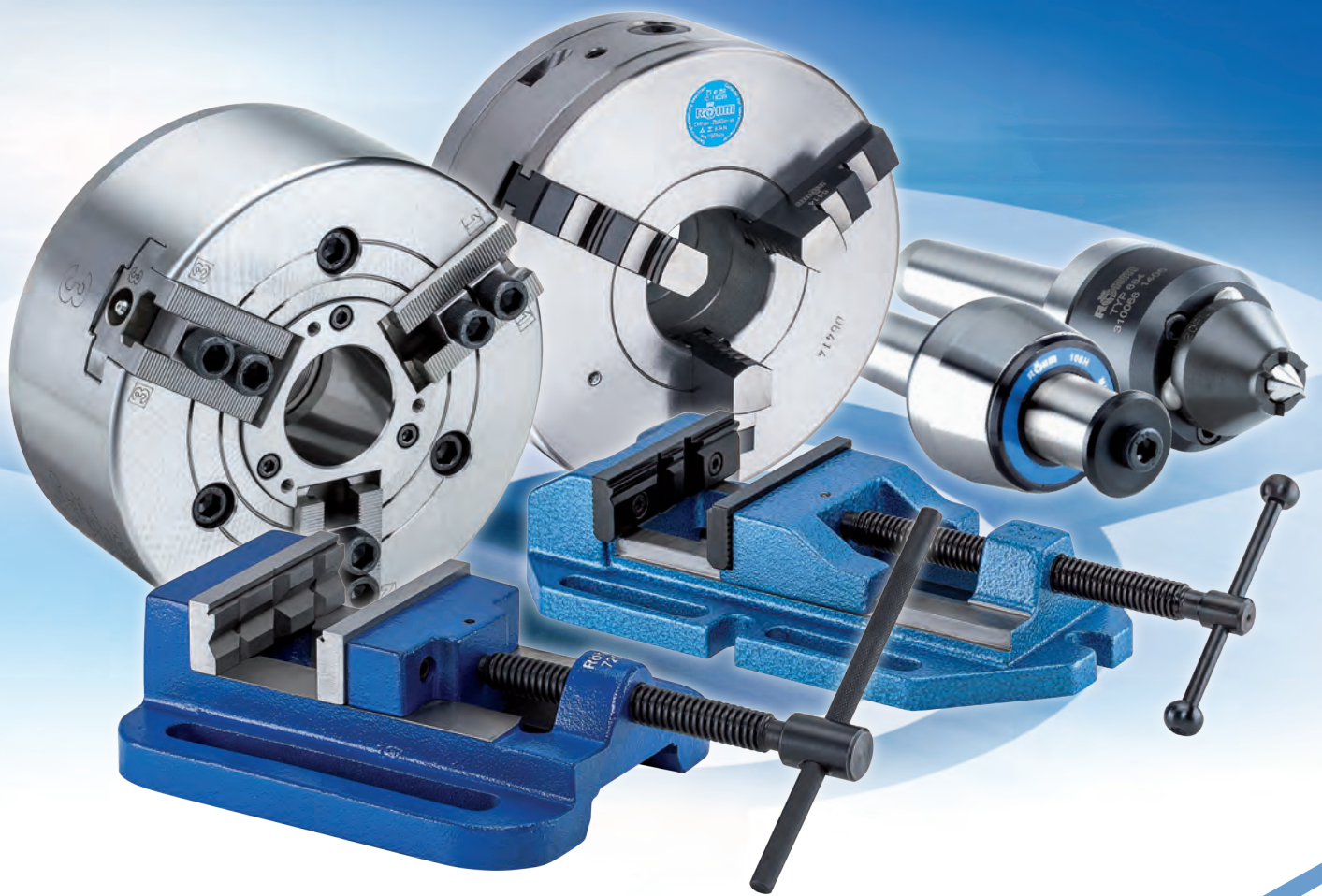


AKTION



RÖHM STEEL ICONS 2017-2

Gültig bis 30. September 2017

RÖHM
driven by technology

MZK

Mitlaufende Zentrierkegel MZK



EINSATZBEREICH

Zum Gegenspannen von Werkstücken mit größeren Bohrungen, wie zum Beispiel Rohren auf Dreh- und Schleifmaschinen.

AUSFÜHRUNG

Mit austauschbaren Zentrierkegelaufsätzen.
Optional mit Abdrückmutter oder festem Aufnahmeschaft.

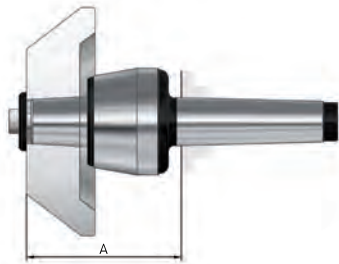
VORTEILE

- ② Hohe Flexibilität durch austauschbare Zentrierkegelaufsätze
- ② Schneller Wechsel der austauschbaren Zentrierkegelaufsätze

TECHNISCHE MERKMALE

- Körper gehärtet und geschliffen
- Zentrierkegelaufsätze einsatzgehärtet und geschliffen

A06
Mitlaufender Zentrierkegel



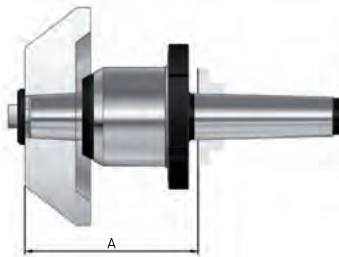
Id.-Nr.	Größe	Aufnahme MK	A mm	Werkstück-Gewicht max. kg	Rundlauf-abweichung max. mm	Drehzahl max. min ⁻¹	Gewicht g	Brutto-Preis	Aktions-Preis
304562	108	4	103	800	0,005	3800	2200	411,00 €	350,00 €
304563	110	5	128	1600	0,005	3000	4800	595,00 €	505,00 €
304564	114	6	159	3000	0,005	2600	12000	1.190,00 €	1.010,00 €

Mit Befestigungsschraube und Scheibe, ohne Zentrierkegel-Aufsatz



Jetzt online kaufen:
Mitlaufender Zentrierkegel

A06
Mitlaufender Zentrierkegel **mit Abdrückmutter**, für hohe Belastung



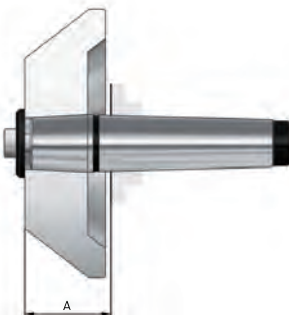
Id.-Nr.	Größe	Aufnahme MK	A mm	Werkstück-Gewicht max. kg	Rundlauf-abweichung max. mm	Drehzahl max. min ⁻¹	Gewicht g	Brutto-Preis	Aktions-Preis
304583	494	4	118	1000	0,005	7000	3200	976,00 €	830,00 €
304584	495	5	140	2000	0,005	6000	6500	1.500,00 €	1.275,00 €
304585	496	6	168	3500	0,005	4800	13500	2.690,00 €	2.285,00 €

Mit Befestigungsschraube und Scheibe, ohne Zentrierkegel-Aufsatz



Jetzt online kaufen:
Mitlaufender Zentrierkegel mit Abdrückmutter

A07
Fester Aufnahmeschaft



Id.-Nr.	Aufnahme MK	A mm	Werkstück-Gewicht max. kg	Rundlauf-abweichung max. mm	Gewicht g	Brutto-Preis	Aktions-Preis
304580	4	45	2000	0,003	800	137,00 €	115,00 €
304581	5	60	4800	0,003	2000	199,00 €	170,00 €
304582	6	70	12000	0,003	5500	398,00 €	340,00 €

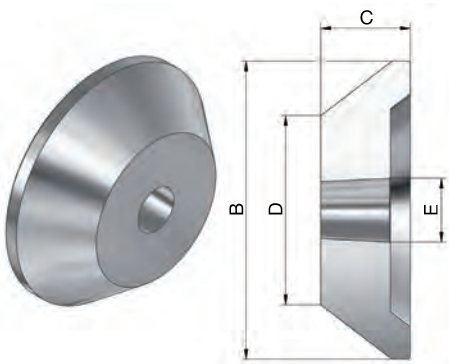
Mit Befestigungsschraube und Scheibe, ohne Zentrierkegel-Aufsatz



Jetzt online kaufen:
Mitlaufender Zentrierkegel mit festem Aufnahmeschaft

MZK

A06
 Passende Zentrierkegel **Aufsätze AZ**, Standard Ausführung, Spitzenwinkel 75°



Id.-Nr.	Größe	für MK	B mm	C mm	D mm	E mm	Gewicht g	Brutto-Preis	Aktions-Preis
304565 ¹⁾	1	4	60	68	5	32	900	155,00 €	130,00 €
304566	2	4	100	45	45	32	1500	232,00 €	195,00 €
304567	3	4	150	45	95	32	4100	348,00 €	295,00 €
304568	4	4	200	45	145	32	6000	522,00 €	445,00 €
304569	5	4	250	45	195	32	8500	784,00 €	665,00 €
304570	1	5	100	43	45	40	1500	278,00 €	235,00 €
304571	2	5	150	43	95	40	4400	417,00 €	355,00 €
304572	3	5	200	43	145	40	6100	626,00 €	535,00 €
304573	4	5	250	43	195	40	8100	939,00 €	800,00 €
304574	5	5	300	43	245	40	11600	1.410,00 €	1.200,00 €
304575	1	6	150	54	95	50	3000	501,00 €	425,00 €
304576	2	6	200	54	145	50	8100	751,00 €	640,00 €
304577	3	6	250	54	195	50	11100	1.130,00 €	960,00 €
304578	4	6	300	54	245	50	14000	1.690,00 €	1.435,00 €
304579	5	6	350	54	295	50	18800	2.540,00 €	2.160,00 €

¹⁾ Ohne Befestigung durch Schraube und Scheibe



Jetzt online kaufen:
 Zentrierkegel Aufsätze

CoE - Sortimente



EINSATZBEREICH

Zum rationalen **Drehen und Fräsen** von Werkstücken auf ihrer ganzen Länge ohne Umspannen mit höchster Genauigkeit.

AUSFÜHRUNG

Grundkörper mit Morsekegel und mechanischem Druckausgleich.
Spannkreis-Ø 8-80 mm.
Werkstück-Gewicht max. 100 kg.

VORTEILE

- ⊕ Zum **Drehen und Fräsen** in einer Aufspannung
- ⊕ Ausgleichende Mitnehmer-Scheibe, radial spielfrei
- ⊕ Höchste Rundlaufgenauigkeit von bis zu 0,01 mm
- ⊕ Stabiler und gleichbleibender Werkstück-Längenanschlag an der Stirnseite durch federnde Zentrierspitze
- ⊕ Höchste Flexibilität durch universellen Austausch von Mitnehmer-Scheibe und Zentrierspitze

TECHNISCHE MERKMALE

- Richtwert für axial zulässige Gesamtbelastung der 3 Abstützkolben: 9000 N

A14

CoE-Kleinsortiment im Holzkasten, Druckausgleich mechanisch, Spannkreis-Ø 12-50, Drehbereich 13-100 mm

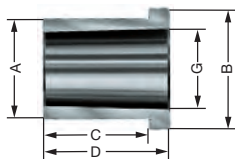

Id.-Nr.	MK	Gewicht ca. g	Brutto-Preis	Aktions-Preis
1209048	3	3600	+085,00 €	925,00 €
1209049	4	3870	+115,00 €	945,00 €
1209050	5	4550	+165,00 €	990,00 €


 Jetzt online kaufen:
CoE-Kleinsortiment

Im Lieferumfang enthalten:

- 1x Grundkörper
- 4x Mitnehmer-Scheibe (Spannkreis-Ø 12, 20, 32, 50)
- 3x Zentrierspitze (Zentrier-Ø 6, 12, 16)

A14

Aufnahmehülse zum Spannen des Stirnseiten-Mitnehmers im Drehfutter


Id.-Nr.	MK innen	A mm	B mm	C mm	D mm	G mm	Brutto-Preis	Aktions-Preis
085033	3	32	39	32	40	23,825	87,60 €	74,00 €
085034	4	40	47	42	50	31,267	97,90 €	83,00 €
085035	5	55	62	52	60	44,399	129,00 €	110,00 €


 Jetzt online kaufen:
Aufnahmehülse

ZS Hi-Tru - mit präziser Feineinstellung



EINSATZBEREICH

Optimiert für die Bearbeitung von Werkstücken, welche mit höchster Rundlaufgenauigkeit gefertigt werden müssen. Es ist universell einsetzbar, besonders vorteilhaft aber auf Dreh- und Schleifmaschinen sowie Teilapparaten.

AUSFÜHRUNG

Planspiralfutter in Stahlausführung, mit welchem das Werkstück über 3 tangential angeordnete Einstellspindeln sehr feinfühlig auf die gewünschte Rundlaufgenauigkeit eingestellt werden kann.

VORTEILE

- ⊕ Radiale Feineinstellung für höchste Rundlaufgenauigkeit
- ⊕ Wiederholspanngenauigkeit 0,015 mm
- ⊕ Einstellgenauigkeit innerhalb 0,005 mm
- ⊕ Feineinstellung ohne Lösen der Futterbefestigungsschrauben
- ⊕ Backen im Futter auf Rundlauf ausgeschliffen

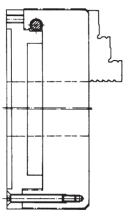
TECHNISCHE MERKMALE

- Mit je einem Satz Dreh- und Bohrbacken
- Gehärtete Einstellspindeln sowie deren Abstützflächen
- Gehärteter Spiralling
- Stahlaufnahmeflansch

Dreh- und Schleiffutter
ZS Hi-Tru

A09

ZS Hi-Tru, mit je einem Satz nach außen und innen gestuften Backen DIN 6350, Zylindrische Zentrieraufnahme, Form A



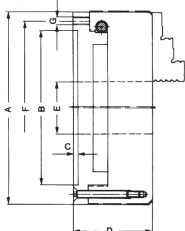
Id.-Nr.	Größe	ZA mm	Durchgang mm	Drehzahl max. min ⁻¹	Drehmoment Nm	Gesamt-Spannkraft kN	Brutto-Preis	Aktions-Preis
180259	80	56	19	7000	30	13	686,00 €	585,00 €
180261	100	70	20	6300	60	27	746,00 €	635,00 €
180263	125	95	32	5500	80	31	931,00 €	790,00 €
180265	160	125	42	4600	110	47	1.195,00 €	1.015,00 €
180267	200	160	55	4000	140	55	1.570,00 €	1.335,00 €
180269	250	200	76	3000	150	63	2.050,00 €	1.745,00 €
180271	315	260	103	2300	180	69	3.050,00 €	2.590,00 €

Auf Wunsch ab Gr. 125 in 6-Backen-Ausführung oder mit Kurzkegel-Aufnahme nach ISO 702-3 (DIN 55027) oder ISO 702-2 (DIN 55029) Camlock
Weitere Größen und Aufnahmen auf Anfrage lieferbar



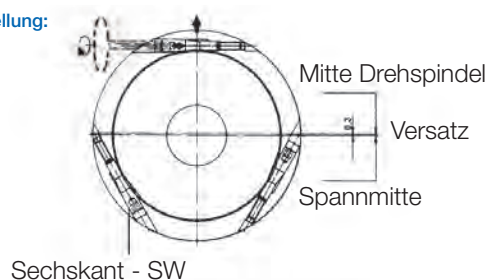
Jetzt online kaufen:
ZS Hi-Tru Dreh- und Schleiffutter

DIN 6350 Abmessungen ZS Hi-Tru, Zylindrische Zentrieraufnahme, Form A



Größe A	Zoll	B+0,02	C	D	F	G	SW	Gewicht
ZS Hi-Tru, mit je 1 Satz nach außen und innen gestuften Backen								
80	3 ^{1/4}	56	3	50,5	67	3xM6	4	1,7
100	4	70	3	63	83	3xM8	5	3,6
125	5	95	4	72	108	3xM8	5	5,6
160	6 ^{1/4}	125	4	81	140	3xM10	6	10
200	8	160	4	89,5	176	3xM10	6	17,2
250	10	200	5	102	224	3xM12	8	34,5
315	12 ^{1/2}	260	5	122	286	3xM16	8	57,5

Darstellung Feineinstellung:



BOF



EINSATZBEREICH

Zum sicheren Spannen von Werkstücken auf Bohr- und Messmaschinen.

AUSFÜHRUNG

Spannsystem mechanisch, manuell betätigt.
Standard Ausführung.

VORTEILE

- ⊕ Optimales Preis-Leistungsverhältnis
- ⊕ Ganzer Spannbereich durch Drehen überbrückbar
- ⊕ Befestigungsmöglichkeiten seitlich und stirnseitig
- ⊕ Lange Führung der beweglichen Backe auch im äußeren Spannbereich
- ⊕ Spannbacken umkehrbar, eine Seite glatt und beidseitig geschliffen
- ⊕ Feste Spannbacke mit einem Längsprisma und zwei Querprismen
- ⊕ Beide Backen mit Auflagefläche zum Spannen flacher Werkstücke

TECHNISCHE MERKMALE

- Grundkörper aus Spezialguss
- Niedere stabile Ausführung mit Gewindespindel

A12

BOF, mit Prismen- und Normalbacke SBO

Id.-Nr.	Größe	Backenbreite mm	Spannweite mm	Backenhöhe mm	Länge mm	Höhe mm	Länge Körper mm	Gewicht kg	Brutto-Preis	Aktions-Preis
111595	2	110	130	32	470	72,5	315	9,5	283,00 €	240,00 €
111596	3	135	160	40	550	80,5	365	13,5	345,00 €	295,00 €
111597	4	160	220	50	692	95,5	445	25	541,00 €	460,00 €



Jetzt online kaufen:
BOF Schraubstock

BSH, robuste Ausführung



EINSATZBEREICH

Zum sicheren Spannen von Werkstücken auf Bohr- und Messmaschinen.

AUSFÜHRUNG

Stabile Ausführung für Bohrstände, Tisch- und Ständerbohrmaschinen.
Spannsystem mechanisch, manuell betätigt.

VORTEILE

- ⊕ Langer Knebel für maximale Spannkraft
- ⊕ Beide Backen mit Auflagefläche zum Spannen flacher Werkstücke

TECHNISCHE MERKMALE

- Abstützung des beweglichen Stahlbackens durch einen Gussbacken mit Innenführung
- Feste Spannbacke mit drei Vertikalprismen und einem Horizontalprisma
- Backen und Spindel brüniert
- Grundkörper aus Grauguss
- Seitliche Langloch-Aufspannschlitz

A12

BSH, robuste, stabile Ausführung

Id.-Nr.	Größe	Backenbreite mm	Spannweite mm	Länge Körper mm	Breite Körper mm	Höhe mm	Backenhöhe mm	Gewicht kg	Brutto-Preis	Aktions-Preis
007197	4	80	80	200	140	70	40	5	64,40 €	55,00 €
007201	5	100	95	215	175	75	40	7	71,00 €	60,00 €
007202	6	120	110	260	215	85	40	11	90,10 €	75,00 €
007207	7	140	150	300	220	85	40	12,5	102,00 €	85,00 €



Jetzt online kaufen:
BSH Schraubstock

KFD-HE - 3-Backen, Standardausführung



EINSATZBEREICH

Standard-Kraftspannfutter mit Durchgang für die Stangen- und Rohrbearbeitung als auch für flanschartige Werkstücke.

AUSFÜHRUNG

Standardausführung mit zylindrischer Zentrieraufnahme.
3-Backenausführung mit Spitzverzahnung 90° und 60°.
Universeller Zugrohradapter bei Spitzverzahnung 60°.

VORTEILE

- ⊕ Großer Durchgang für die Hohl- oder Teilhohlspannung
- ⊕ Lang erprobtes Futterprinzip für höchste Lebensdauer
- ⊕ Lieferung des passenden Zugrohradapters mit Durchgang binnen 7 Arbeitstagen

TECHNISCHE MERKMALE

- Kraftübersetzung mittels Keilhakenprinzip
- Direktschmierung aller Verschleißflächen
- Stabile Futterkonstruktion

SPITZVERZÄHNUNG 90°: 3-Backen Kraftspannfutter KFD-HE, Zylindrische Zentrieraufnahme, Anschlussmaße nach DIN 6353

Id.-Nr.	154384	154031	154032	154829
Aktions-Preis	1.595,00 €	1.700,00 €	2.160,00 €	2.475,00 €
Brutto-Preis	1.775,00 €	1.890,00 €	2.400,00 €	2.750,00 €
Größe	170	210	254	315
Backenhub B mm	3,2	4,3	5,1	5,3
C mm	82	93	101	114
DH6 / ZA mm	140 / 3 x M 10	170 / 3 x M 12	220 / 3 x M 16	300 / 3 x M 20
Kolbenhub K mm	14	16	19	23
Durchgang M mm	43	52	75	121
Q mm	M 52 x 1,5	M 58 x 1,5	M 82 x 1,5	M 126 x 1,5
Max. Betätigungskraft kN	25	40	60	60
Max. Gesamt-Spannkraft ca. kN	75	110	135	160
Max. zul. Drehzahl min ⁻¹	6300	5000	4500	3500
Massenträgheitsmoment J kgm ²	0,038	0,09	0,22	0,8
Gewicht o. Aufsatzbacken ca. kg	12	18	29	50

SPITZVERZÄHNUNG 60°: 3-Backen Kraftspannfutter KFD-HE, Zylindrische Zentrieraufnahme, Anschlussmaße nach DIN 6353

Id.-Nr.	154390	154391	154392	154830
Aktions-Preis	1.760,00 €	1.875,00 €	2.375,00 €	2.720,00 €
Brutto-Preis	1.955,00 €	2.085,00 €	2.640,00 €	3.020,00 €
Größe	170	210	254	315
Backenhub B mm	3,4	4,3	5,1	5,3
C mm	82	93	101	114
DH6 / ZA mm	140 / 3 x M 10	170 / 3 x M 12	220 / 3 x M 16	300 / 3 x M 20
Kolbenhub K mm	14	16	19	23
Durchgang M mm	43	52	75	121
Q mm	M 53 x 1,5	M 60 x 2	M 85 x 2	M 130 x 2
Max. Betätigungskraft kN	25	40	60	60
Max. Gesamt-Spannkraft ca. kN	75	110	135	160
Max. zul. Drehzahl min ⁻¹	6300	5000	4500	3500
Massenträgheitsmoment J kgm ²	0,038	0,9	0,22	0,8
Gewicht o. Aufsatzbacken ca. kg	12	18	29	50

Zur Bestellung des passenden Zugrohradapters mit Durchgang (Lieferung innerhalb 7 Arbeitstagen) senden Sie bitte das ausgefüllte Zugrohrdatenblatt ein. Dieses finden Sie im RÖHM eShop unter www.eshop.roehm.biz im Bereich KFD-HE.



Jetzt online kaufen:
KFD-HE Kraftspannfutter
Spitzverzahnung 90°



Jetzt online kaufen:
KFD-HE Kraftspannfutter
Spitzverzahnung 60°



RÖHM GmbH

Heinrich-Röhm-Straße 50
89567 Sontheim/Brenz
Deutschland
Tel +49 7325 16 0
Fax +49 7325 16 510
info@roehm.biz
www.roehm.biz



Id.-Nr. 1242430 / 0417 Ze