

NEU



CAPTIS-M SPANNZANGENFUTTER

Das manuell betätigte Spannzangenfutter für den rotierenden sowie stationären Einsatz

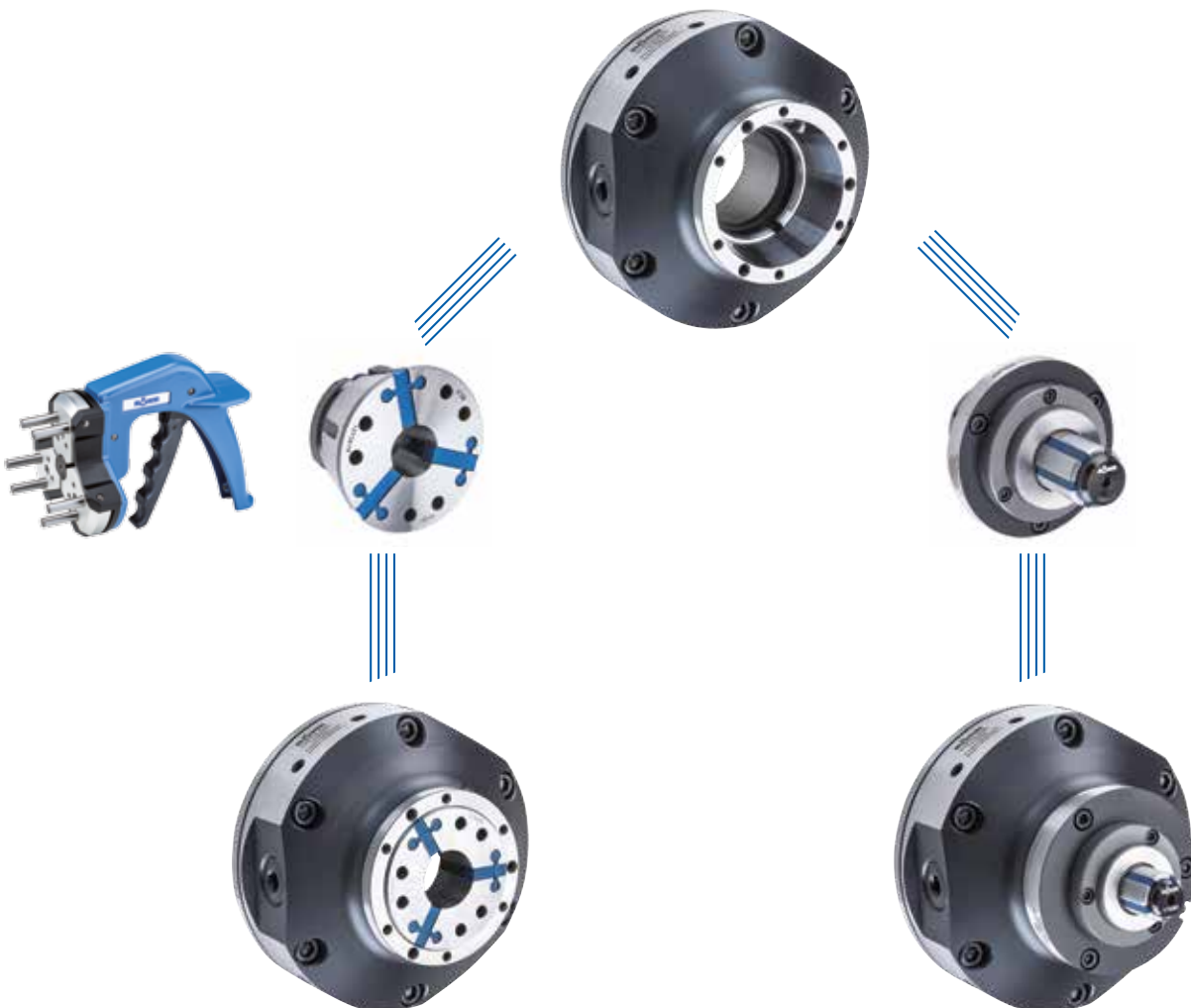
RÖHM
driven by technology

CAPTIS-M SPANNZANGENFUTTER

Das modular aufgebaute CAPTIS Baukastensystem bekommt ein neues Familienmitglied: das manuell mit Sicherheitsschlüssel betätigte CAPTIS-M Spann­zangen­futter. Dieses neue Mitglied überzeugt als echter Allrounder sowohl für den rotierenden als auch für den stationären Einsatz und bringt die bewährten CAPTIS Eigenschaften wie höchste Flexibilität, kompakte Bauweise für einen vergrößerten Arbeitsraum, Schnellwechselfunktion von Außen- auf Innenspannung in weniger als 1 Minute, hohe Rundlauf- und Wiederholgenauigkeit von $< 0,01$ mm sowie gleichmäßige Kraftverteilung mit sich.

MODULARES UND FLEXIBLES CAPTIS BAUKASTENSYSTEM

Als durchgängig modulares System ist es möglich, die einzelnen Komponenten wie das CAPTIS-M Spann­zangen­futter mit der CAPTIS Spann­zange und dem ABSIS-C Spanndorn je nach Einsatz zu kombinieren.



DIE VORTEILE AUF EINEN BLICK

HÖCHSTE FLEXIBILITÄT

- ⊕ Schnelles Umrüsten von Außen- auf Innenspannung in weniger als 1 Minute durch innovative und zum Patent angemeldete Schnellwechselfunktion
- ⊕ Zahlreiche Kombinationsmöglichkeiten durch modulares Baukastensystem

KOMPAKTE UND MODULARE BAUWEISE

- ⊕ Kompakte und störkonturreduzierte Bauweise für optimale Werkstückzugänglichkeit und vergrößerten Arbeitsraum
- ⊕ Modulare Erweiterungsmöglichkeit für internen sowie externen Werkstückanschlag

FEINFÜHLIGE & DEFORMATIONSFREIE SPANNUNG

- ⊕ Präzise Rundlauf- und Wiederholgenauigkeit von $< 0,01$ mm
- ⊕ Gleichmäßige Kraftverteilung durch umschließende Spannung
- ⊕ Stabile Spannung durch Axialanzug

FLEXIBLE EINSATZMÖGLICHKEITEN

Das manuell mit Sicherheitsschlüssel betätigte CAPTIS-M Spannzangenfutter ist sowohl für den rotierenden Einsatz in Drehmaschinen als auch im stationären Einsatz in Bohr-, Fräs- und Bearbeitungszentren, Messmaschinen sowie für die konventionelle und manuelle Bearbeitung bestens geeignet.

ROTIERENDER EINSATZ

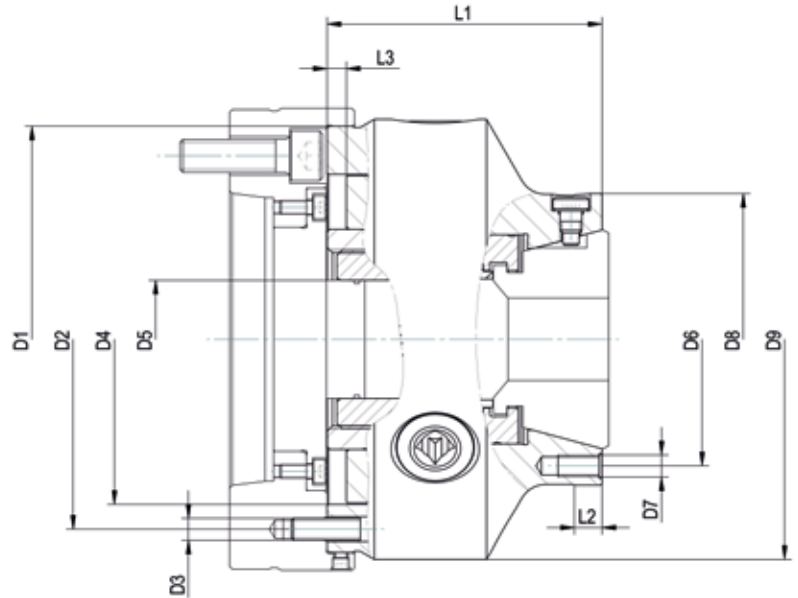


STATIONÄRER EINSATZ



CAPTIS-M SPANNZANGENFUTTER

MIT AXIALANZUG



CAPTIS-M Spannzangenfutter - mit Axialanzug gegen optionalen Werkstückanschlag

Größe	32	42	52	65	80
Spannzangenfutter	1345401	1345402	1345403	1345404	1345405
D1 mm	137	155	155	215	215
D2 mm	120	138	138	190	190
D3	6x M8	6x M8	6x M8	6x M12	6x M12
D4 mm	102	120	120	160	160
D5 mm	35	43	53	66	81
D6 mm	70	92	92	110	132
D7	3x M8	3x M8	3x M8	3x M8	3x M10
D8 mm	84	106	106	122	152
D9 mm	140	160	160	215	215
L1 mm	90	100	100	110	110
L2 mm	10	10	10	10	10
L3 mm	7	7	7	7	7
Gesamthub mm	6	6	6	6	6
Dehnung Spannzange mm	2,1	2,6	2,6	2,6	2,6
Drehzahl max. min ⁻¹	6000	5500	5000	4500	4000
Spannbereich mm	4-32	4-42	4-52	4-65	5-80
Wechselvorrichtungen manuell	1283285	1283286	1283287	1283288	1283289
Spannschlüssel (nur für stationär eingesetzte Futter)	107428	107429	107429	107430	107430
Sicherheitsschlüssel (nach DIN 1550 für rotierende Futter)	154372	154373	157373	154374	154374
Ausdrehring für weiche Spannzangen	1316901	1316902	1316903	1316904	1316905



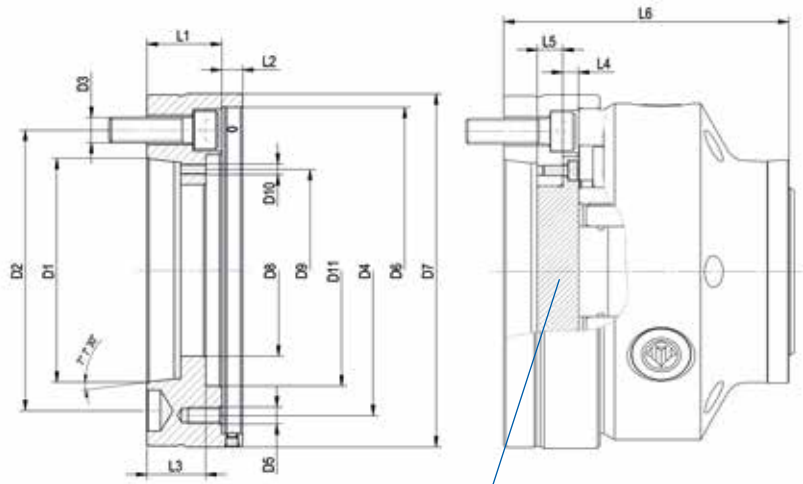
Wechselvorrichtung manuell



Sicherheitsschlüssel

ZWISCHENFLANSCH

PASSEND FÜR CAPTIS-M, CAPTIS-D, CAPTIS-A, CAPTIS-AF, VORBEREITET FÜR INTERNEN WERKSTÜCKANSCHLAG IM ZWISCHENFLANSCH



Grundanschlag

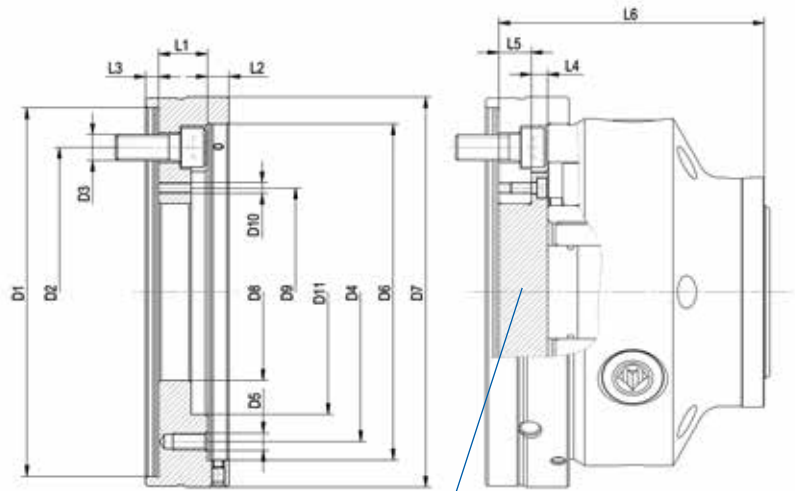
CAPTIS-M Zwischenflansche ISO 702-1 (DIN 55028)

Größe	32 - Nr. 5	32 - Nr. 6	42/52 - Nr. 5	42/52 - Nr. 6	42/52 - Nr. 8	65/80 - Nr. 6	65/80 - Nr. 8
Zwischenflansch	1283194	1283195	1283198	1283199	1283200	1283203	1283204
D1 mm	82,563	106,375	82,563	106,375	139,719	106,375	139,719
D2 mm	104,8	133,4	104,8	133,4	171,4	133,4	171,4
D3	6x M10	3x M12	6x M10	3x M12	3x M16	6x M12	3x M16
D4 mm	100/120	100/120	138	138	138	190	190
D5	6x M8	6x M8	6x M8	6x M8	6x M8	6x M12	6x M12
D6 mm	137	137	155	155	155	215	215
D7 mm	150	165	168	168	210	230	230
D8 mm	63	63	81,5	81,5	81,5	103,2	136,4
D9 mm	75	75	95	95	95	120	150
D10	6x M5	6x M5	6x M5	6x M5	6x M5	6x M5	6x M5
D11 mm	87	87	113	110	113	164	164
L1 mm	34,5	35,5	36	35,5	42	47	40
L2 mm	10	10	10	10	10	10	10
L3 mm	27	28	28,5	28	34,5	24,5	32,5
L4 mm	7,5	7,5	7,5	7,5	7,5	22,5	7,5
L5 mm	12	12	12	12	12	8	15
L6 mm	124,5	125,5	136	135,5	142	157	150
Grundanschlag	1345577	1345577	1345579	1345579	1345579	1345581	1345583

Grundanschlag (vergütet) / Individueller Werkstückanschlag auf Anfrage erhältlich.

ZWISCHENFLANSCH

PASSEND FÜR CAPTIS-M, CAPTIS-D, CAPTIS-A, CAPTIS-AF, VORBEREITET FÜR INTERNEN WERKSTÜCKANSCHLAG IM ZWISCHENFLANSCH



Grundanschlag

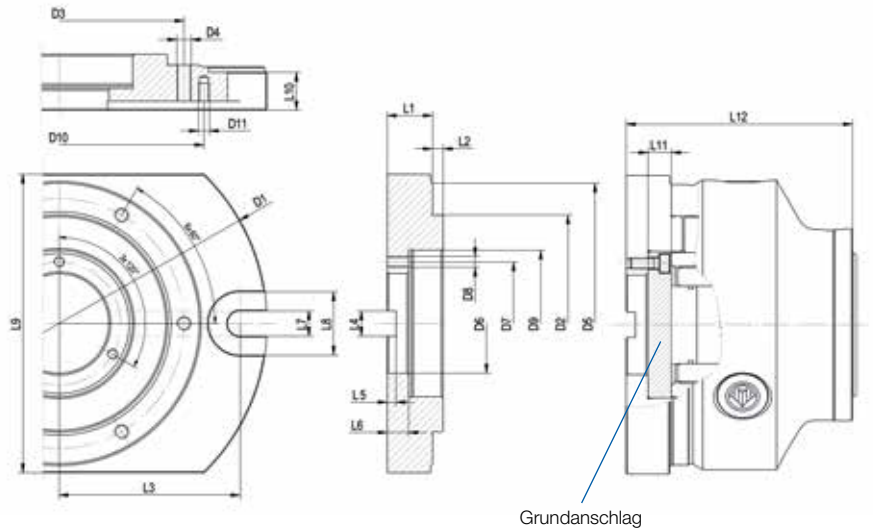
CAPTIS-M Zwischenflansche ISO 702-4 (DIN 55028)

Größe	32-Z140	42/52-Z140	42/52-Z170	65/80-Z170	65/80-Z220
Zwischenflansch	1283196	1283201	1283202	1283205	1283206
D1 mm	140	140	170	170	220
D2 mm	104,8	104,8	133,4	133,4	171,4
D3	6x M10	6x M10	6x M12	6x M12	6x M16
D4 mm	100/120	138	138	190	190
D5	6x M8	6x M8	6x M8	6x M12	6x M12
D6 mm	137	155	155	215	215
D7 mm	150	168	180	230	230
D8 mm	63	81,5	81,5	102	137
D9 mm	75	95	95	120	150
D10	6x M5	6x M5	6x M5	6x M5	6x M5
D11 mm	87	112	113	164	164
L1 mm	19,5	27,5	22,5	47	40
L2 mm	10	10	10	10	10
L3 mm	6	6	6	6	6
L4 mm	7,5	7,5	7,5	22,5	7,5
L5 mm	12	20 (12)	15 (12)	24,5	32,5
L6 mm	109,5	127,5	122,5	157	150
Grundanschlag	1345577	1345579	1345579	1345581	1345585

Grundanschlag (vergütet) / Individueller Werkstückanschlag auf Anfrage erhältlich.

GRUNDPLATTE

PASSEND FÜR CAPTIS-M,
VORBEREITET FÜR INTERNEN WERKSTÜCKANSCHLAG



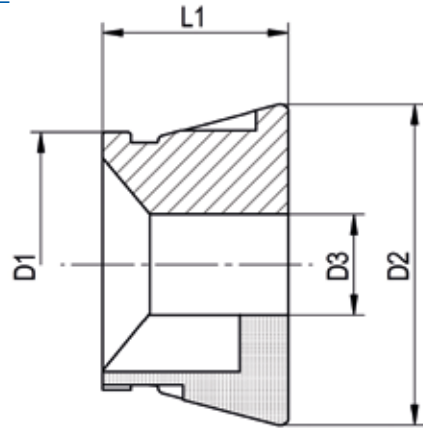
Grundplatte mit Vorbereitung für internen Werkstückanschlag

Größe	32	42/52	65/80
Grundplatte	1345455	1345456	1345457
D1 mm	210	230	290
D2 mm	102	120	160
D3 mm	120	138	190
D4	6x M8	6x M8	6x M12
D5 mm	137	155	215
D6 mm	35	55	82
D7 mm	48	68	96
D8	3x M5	3x M6	3x M6
D9 mm	61	81	111
D10 mm	140	160	220
D11	2x M6	2x M6	2x M6
L1 mm	25	25	25
L2 mm	6	6	6
L3 mm	90	100	130
L4 mm	14	14	14
L5 mm	5	5	5
L6 mm	12	12	12
L7 mm	14	14	14
L8 mm	35	35	35
L9 mm	145	165	220
L10 mm	21	21	21
L11 mm	13	13	13
L12 mm	115	125	135
Grundanschlag	1345467	1345469	1345471

Grundanschlag (vergütet) / Individueller Werkstückanschlag auf Anfrage erhältlich.

SPANNZANGE

PASSEND FÜR ALLE CAPTIS SPANNSYSTEME



(G): Glatt von 4-7 mm Glatt
 (LQ): Längs und Querrillen von 8-10 mm mit Querrillen
 (Q): Querrillen Fertigungsbedingt
 (W): Weich
 * Spanndurchmesser D3 bei Bestellung angeben, gültig für Spannzangen Typ LQ + Q

Rohteilspannung mit Vorbau

Größe	D1	D2	L1	Längs und Quer	Querrillen	Glatt	Weich	Rund	Sechskant	Vierkant	Steigung	Bestellcode
32	46,2	57,7	47	X				8-32mm			1	CAPTIS-32-47-RLQ / D3*
32	46,2	57,7	47		X				7-27mm		1	CAPTIS-32-47-SQ / D3*
32	46,2	57,7	47		X					7-22mm	1	CAPTIS-32-47-VQ / D3*

Fertigteilspannung ohne Vorbau

Größe	D1	D2	L1	Längs und Quer	Querrillen	Glatt	Weich	Rund	Sechskant	Vierkant	Steigung	Bestellcode
32	46,2	57,7	44			X		4-32mm			1	CAPTIS-32-44-RG / D3*
32	46,2	57,7	44				X	5,15,20mm			1	CAPTIS-32-44-WG / D3*

Rohteilspannung mit Vorbau

Größe	D1	D2	L1	Längs und Quer	Querrillen	Glatt	Weich	Rund	Sechskant	Vierkant	Steigung	Bestellcode
42	54	79,5	47	X				8-42mm			0,5	CAPTIS-42-47-RLQ / D3*
42	54	79,5	47		X				7-36mm		1	CAPTIS-42-47-SQ / D3*
42	54	79,5	47		X					7-30mm	1	CAPTIS-42-47-VQ / D3*

Fertigteilspannung ohne Vorbau

Größe	D1	D2	L1	Längs und Quer	Querrillen	Glatt	Weich	Rund	Sechskant	Vierkant	Steigung	Bestellcode
42	54	79,5	42			X		4-42mm			0,5	CAPTIS-42-42-RG / D3*
42	54	79,5	42				X	8,15,30mm			0,5	CAPTIS-42-42-WG / D3*

Rohteilspannung mit Vorbau

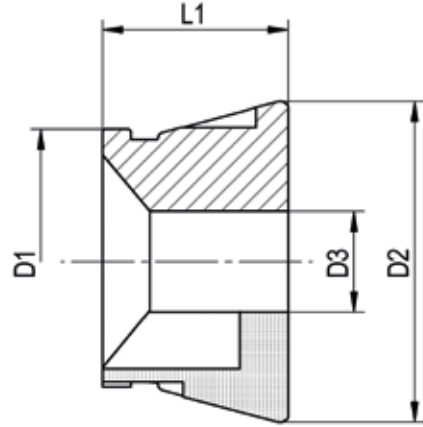
Größe	D1	D2	L1	Längs und Quer	Querrillen	Glatt	Weich	Rund	Sechskant	Vierkant	Steigung	Bestellcode
52	65,7	79,5	46	X				8-52mm			0,5	CAPTIS-52-46-RLQ / D3*
52	65,7	79,5	46		X				7-45mm		1	CAPTIS-52-46-SQ / D3*
52	65,7	79,5	46		X					8-36mm	1	CAPTIS-52-46-VQ / D3*

Fertigteilspannung ohne Vorbau

Größe	D1	D2	L1	Längs und Quer	Querrillen	Glatt	Weich	Rund	Sechskant	Vierkant	Steigung	Bestellcode
52	65,7	79,5	46			X		4-52mm			0,5	CAPTIS-52-46-RG / D3*
52	65,7	79,5	46				X	8,15,30mm			0,5	CAPTIS-52-46-WG / D3*

SPANNZANGE

PASSEND FÜR ALLE CAPTIS SPANNSYSTEME



(G): Glatt von 4-7 mm Glatt
 (LQ): Längs und Querrillen von 8-10 mm mit Querrillen
 (Q): Querrillen Fertigungsbedingt
 (W): Weich

* Spanndurchmesser D3 bei Bestellung angeben, gültig für Spannzangen Typ LQ + Q

Rohteilspannung mit Vorbau

Größe	D1	D2	L1	Längs und Quer	Querrillen	Glatt	Weich	Rund	Sechskant	Vierkant	Steigung	Bestellcode
65	80	99,5	58	X				8-65mm			0,5	CAPTIS-65-58-RLQ / D3*
65	80	99,5	58		X				7-56mm		1	CAPTIS-65-58-SQ / D3*
65	80	99,5	58		X					7-46mm	1	CAPTIS-65-58-VQ / D3*

Fertigteilspannung ohne Vorbau

Größe	D1	D2	L1	Längs und Quer	Querrillen	Glatt	Weich	Rund	Sechskant	Vierkant	Steigung	Bestellcode
65	80	99,5	53			X		8-65mm			0,5	CAPTIS-65-53-RG / D3*
65	80	99,5	53				X	8,20,40mm			0,5	CAPTIS-65-53-WG / D3*

Rohteilspannung mit Vorbau

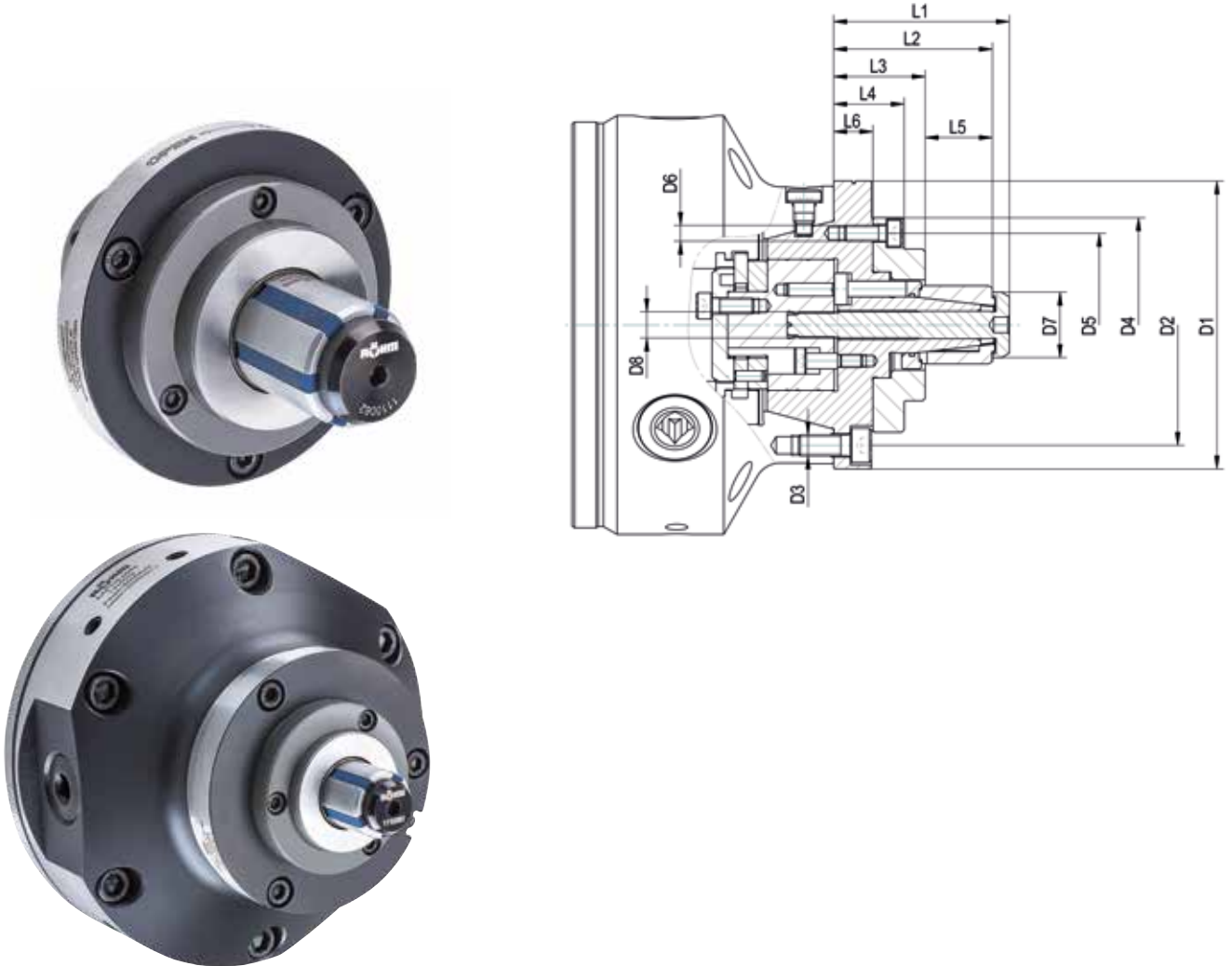
Größe	D1	D2	L1	Längs und Quer	Querrillen	Glatt	Weich	Rund	Sechskant	Vierkant	Steigung	Bestellcode
80	94,5	114,5	53	X				11-80mm			1	CAPTIS-80-53-RLQ / D3*
80	94,5	114,5	53		X				7-68mm		1	CAPTIS-80-53-SQ / D3*
80	94,5	114,5	53		X					8-42mm	1	CAPTIS-80-53-VQ / D3*

Fertigteilspannung ohne Vorbau

Größe	D1	D2	L1	Längs und Quer	Querrillen	Glatt	Weich	Rund	Sechskant	Vierkant	Steigung	Bestellcode
80	94,5	114,5	53			X		5-80mm			1	CAPTIS-80-53-RG / D3*
80	94,5	114,5	53				X	20,30,40,60mm			1	CAPTIS-80-53-WG / D3*

ABSIS-C SPANNDORN

PASSEND FÜR CAPTIS-M, CAPTIS-D, CAPTIS-A



ABSIS-C Segmentspanndorn

Größe	ABSIS 00	ABSIS 00	ABSIS 00	ABSIS 00	ABSIS 01	ABSIS 01	ABSIS 01	ABSIS 01	ABSIS 02	ABSIS 02	ABSIS 02	ABSIS 03
Segmentspanndorn	1286200	1286201	1286202	1286203	1286204	1286205	1286206	1286207	1286208	1286209	1286210	1286211
Für	CAPTIS 32	CAPTIS 42	CAPTIS 52	CAPTIS 65	CAPTIS 32	CAPTIS 42	CAPTIS 52	CAPTIS 65	CAPTIS 42	CAPTIS 52	CAPTIS 65	CAPTIS 65
D Min-Ø entspannt von mm	19,7	19,7	19,7	19,7	25,7	25,7	25,7	25,7	35,7	35,7	35,7	50,7
D Min-Ø entspannt bis mm	27,7	27,7	27,7	27,7	38,7	38,7	38,7	38,7	54,7	54,7	54,7	81,7
D1 mm	88	108	110	128	88	108	110	128	110	110	128	128
D2 mm	70	90	92	110	70	90	92	110	90	92	110	110
D3	3x M8	3x M8	3x M8	3x M8	3x M8	3x M8	3x M8	3x M8	3x M8	3x M8	3x M8	3x M8
D4 mm	82	82	82	82	82	82	82	82	97	97	97	102
D5 mm	70	70	70	70	70	70	70	70	84	84	84	89
D6	3x M6	3x M6	3x M6	3x M6	3x M6	3x M6	3x M6	3x M6	3x M6	3x M6	3x M6	3x M6
D7 mm	19	19	19	19	25	25	25	25	35	35	35	48
D8 mm	M6x0,75	M6x0,75	M6x0,75	M6x0,75	M10x1	M10x1	M10x1	M10x1	M14x1	M14x1	M14x1	M18x1
L1 mm	62,2	62,2	62,2	62,2	67,2	67,2	67,2	67,2	95,2	95,2	95,2	105,2
L2 mm	56,7	56,7	56,7	56,7	60,7	60,7	60,7	60,7	85	85	85	93,2
L3 mm	35	35	35	35	35	35	35	35	42,5	42,5	42,5	44,5
L4 mm	25	25	25	25	27	27	27	27	30,25	30,25	30,25	31,5
L5 mm	21,7	21,7	21,7	21,7	25,7	25,7	25,7	25,7	42,5	42,5	42,5	48,7
L6 mm	15	15	15	15	15	15	15	15	18	18	18	18,5

Spannhülsen, Werkstückanschlag und weiteres Zubehör für ABSIS-C finden Sie im RÖHM Gesamtkatalog.

CAPTIS SYSTEMKOMPONENTEN

SYSTEMKOMPONENTEN

Als durchgängig modulares System ist es möglich, die einzelnen Komponenten wie CAPTIS Spannzangenfutter, CAPTIS Spannzange und ABSIS-C Spanndorn je nach Einsatz zu kombinieren.



NEU



CAPTIS SPANNZANGE

- ⊕ Auswechselbare Gummisegmente aus innovativer Gummimischung für höchste Lebensdauer
- ⊕ Spannungsbereich von $\pm 0,5$ mm
- ⊕ Gehärtete und geschliffene Stahlsegmente für hohe Verschleißfestigkeit



Verschiedene Ausführungen für die Fertig- und Rohteilspannung verfügbar.

WECHSELVORRICHTUNG

Schneller und einfacher Spannzangenwechsel in 15 Sekunden reduziert die Rüstzeiten.



ABSIS-C SPANNDORN

- ⊕ Innovative und zum Patent angemeldete Schnellwechselfunktion für schnelles Umrüsten von Außen- auf Innenspannung in weniger als 1 Minute
- ⊕ Schneller Spannhülsenwechsel durch zentrale Spanschraube
- ⊕ Stabile und präzise Spannung durch Axialanzug gegen den Werkstückanschlag



Spanndorn passend für CAPTIS-D, CAPTIS-A und CAPTIS-M.



RÖHM GmbH

Heinrich-Röhm-Straße 50
89567 Sontheim/Brenz
Deutschland
Tel +49 7325 16 0
Fax +49 7325 16 510
info@roehm.biz
www.roehm.biz



Id.-Nr. 1242410 / 0816 B