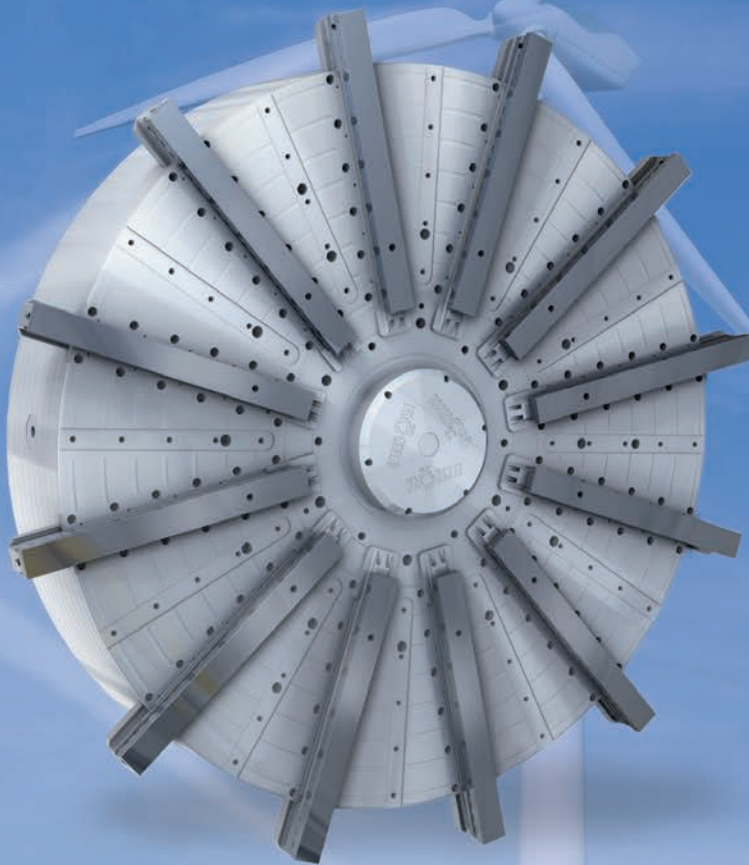


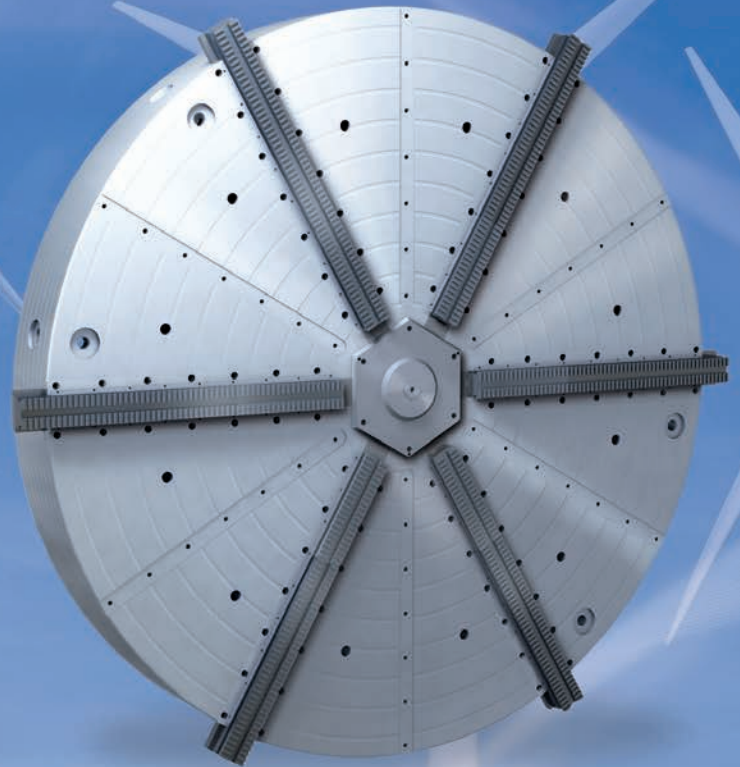


Großteilebearbeitung

Höchste Präzision, bei maximaler Größe



Drehbearbeitung



Bohrbearbeitung

RÖHM Spannfutter für jede Windstärke. Bearbeitung von Großlagern und Drehverbindungen.

Für Großlager und Drehverbindungen bieten wir für die Dreh-, Fräs- und Feinbearbeitung speziell auf die wechselnden Anforderungen abgestimmte Futter an.

Futter für die Drehbearbeitung:

Hohe Präzision für das Drehen von Werkstücken erreichen wir mit zentrisch spannenden Futter. Je nach Größe verfügen die Futter über 6 oder 12 Spannbacken. Ihr zusätzlicher Fliehkraftausgleich sorgt für gleichbleibende Spannkraft bei hohen Drehzahlen und somit für höchste Genauigkeit. Dank des integrierten Schnellwechselsystems sind minimale Rüstzeiten garantiert.

Futter für die Bohrbearbeitung:

Für die Bohrbearbeitung empfehlen wir zentrisch spannende Keilhakenfutter. Durch die schnellverstellbaren Spannbacken sowie Anschläge werden auch bei diesem Bearbeitungsschritt die Rüstzeiten auf ein Minimum reduziert.

Produktvorteile

- Zentrisch spannende Futter mit bis zu 12 Spannbacken
- Zusätzlicher Fliehkraftausgleich
- Effizientes Schnellwechselsystem
- Horizontaler und vertikaler Anbau möglich
- Kraft- oder manuell betätigt
- Passende Betätigungseinheiten lieferbar



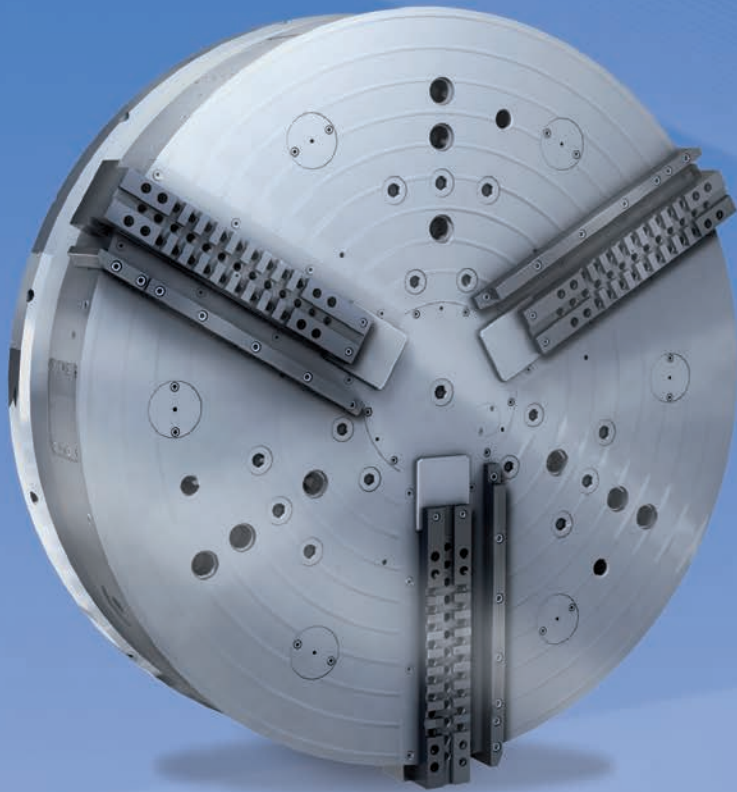
Fertigbearbeitung

Futter für die Fertigbearbeitung:

Speziell bei leicht deformierbaren Werkstücken, die eine Drehbearbeitung von allen drei Seiten innerhalb eines Arbeitsganges erfordern, ist eine schnelle, zentriergenaue und verformungsfreie Aufspannung äußerst wichtig. Durch die Kombination von Magnetspannkraft und deformationsfreiem Zentrieren können Werkstücke unterschiedlichster Größe und Kontur schnell und sicher gespannt werden.

Produktvorteile

- 3-Seitenbearbeitung für Dreh- und Schleifteile
- Kombinierte Magnet- und Zentrierfutterspannung möglich
- Gleichmäßige und verformungsfreie Aufspannung
- Reduzierte Rüstzeiten von bis zu 50%
- Zentrierung manuell oder kraftbetätigt
- Horizontaler und vertikaler Anbau möglich
- Passende Betätigungseinheiten lieferbar



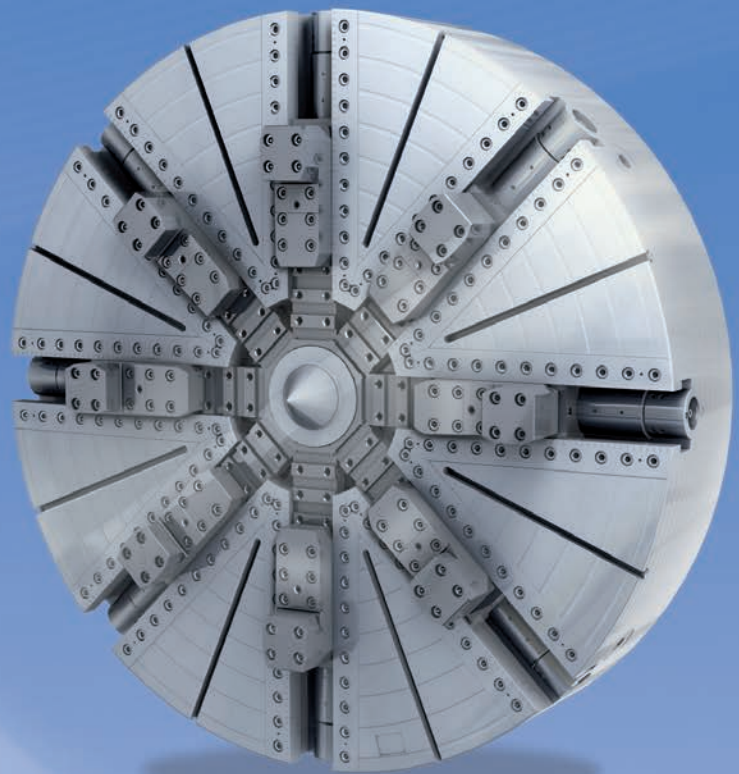
Immer fest in der Spur. RÖHM Spannfutter für den Schienenverkehr.

Diese Futter eignen sich besonders für runde Werkstücke mit einem Durchmesser von bis zu 1300 mm: Gerade bei Eisenbahnrädern, bzw. Spurkränzen handelt es sich hierbei um den optimalen Durchmesser.

Wesentliches dabei leisten die Spannfutter von RÖHM. Durch den automatisierten Umrüstungsprozess können beidseitige Bearbeitungen zeitsparend und komfortabel durchgeführt werden. Zusätzlich kann der Spannbereich jederzeit, schnell und automatisch auf wechselnde Werkstückgrößen angepasst werden.

Produktvorteile

- Spanndurchmesser von bis zu 1300 mm
- Flexible Aufspannung für individuell wechselnde Werkstückgröße
- Automatisierte Backenverstellung zur Innen- und Außenbearbeitung
- Horizontaler und vertikaler Anbau möglich
- Kraft- oder manuell betätigt



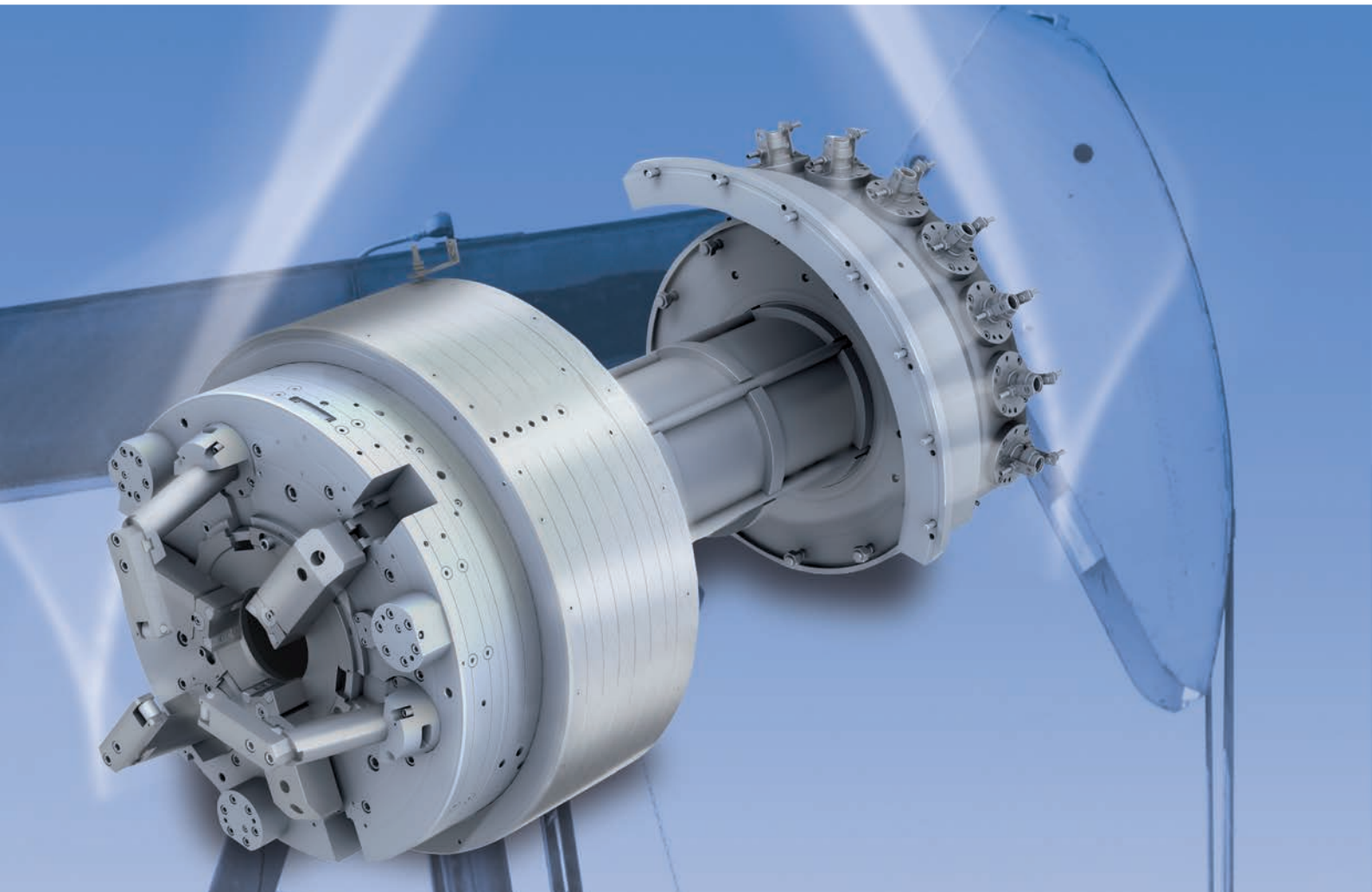
Kraftbündel mit Reserven. RÖHM Spannfutter für Kraftwerke und Walzwerke

Turbinen oder Walzen in großen Dimensionen. Bei ausladenden Werkstücken kann man sich ganz auf die Kraftspannfutter von RÖHM verlassen. Eine sichere Spannung, selbst bei Werkstückgewichten von bis zu 150 Tonnen: Dies garantieren wir mit bis zu 8 Spannbacken je Spannfutter und einer Spannkraft von bis zu 50 Tonnen pro Backe.

Lange Bearbeitungszeiten von 200 Stunden und mehr sind für diese Futter Alltag. Die ausdauernde Spannkraft wird primär durch manuell betätigte Kraftspindeln in den Spannbacken realisiert. Das Einspannen ist dabei sicher und einfach. Mit einem Spanndurchmesser von bis zu 3 Metern und einer maximalen Werkstücklänge von 20 Metern halten unsere Futter was sie versprechen.

Produktvorteile

- Futterdurchmesser bis 5000 mm
- 4 oder 8 Spannbacken
- 50 Tonnen Spannkraft pro Backe
- Sicheres Spannen durch Kraftspindeln
- Horizontaler und vertikaler Anbau möglich
- Manuell betätigt



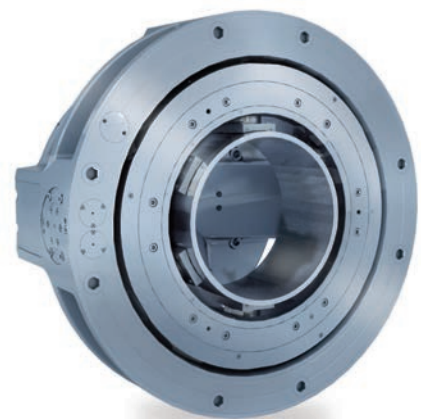
Futter die wie geschmiert laufen. RÖHM Spannmittel für die Ölfeldindustrie.

Diese Spannvorrichtungen wurden speziell für die Rohrendenbearbeitung entwickelt. Mit einem Durchgang von 650 mm können Rohre mit großem Durchmesser sicher und präzise gespannt werden.

Entsprechend der Bauart der Maschine erfolgt die Betätigung der Spannfutter hydraulisch, pneumatisch oder über Federspannung. Die Spannung der Werkstücke ist je nach Bearbeitungsart zentrisch oder ausgleichend möglich.

Produktvorteile

- Bearbeitung von Rohren mit großem Durchmesser
- Wahlweise zentrische oder ausgleichende Spannung
- Hydraulisch betätigt
- Horizontaler und vertikaler Anbau möglich



RÖHM Schwenkfutter zur
Herstellung von Muffen.



Integrierte Intelligenz. RÖHM Hebevorrichtung - automatisch schneller.

Unsere SpannfüÙer mit Hebevorrichtung spannen Werkstücke nicht nur sicher und präzise, sondern erleichtern durch die integrierte Hebevorrichtung die weitere Bearbeitung schwerer Werkstücke. Nach dem Anheben des Werkstückes durch die Hebevorrichtung ermöglicht der automatisierte Wechsel von Außen- auf Innenspannung die nächsten Bearbeitungsschritte, ganz ohne Umrüsten.

Vorteile der Hebevorrichtung

- Effektive Bearbeitung von Außen- und Innenkontur
- Hebevorrichtung im Futter integriert
- Vorrichtung kraft- oder hydraulisch betätigt
- Vertikaler Anbau

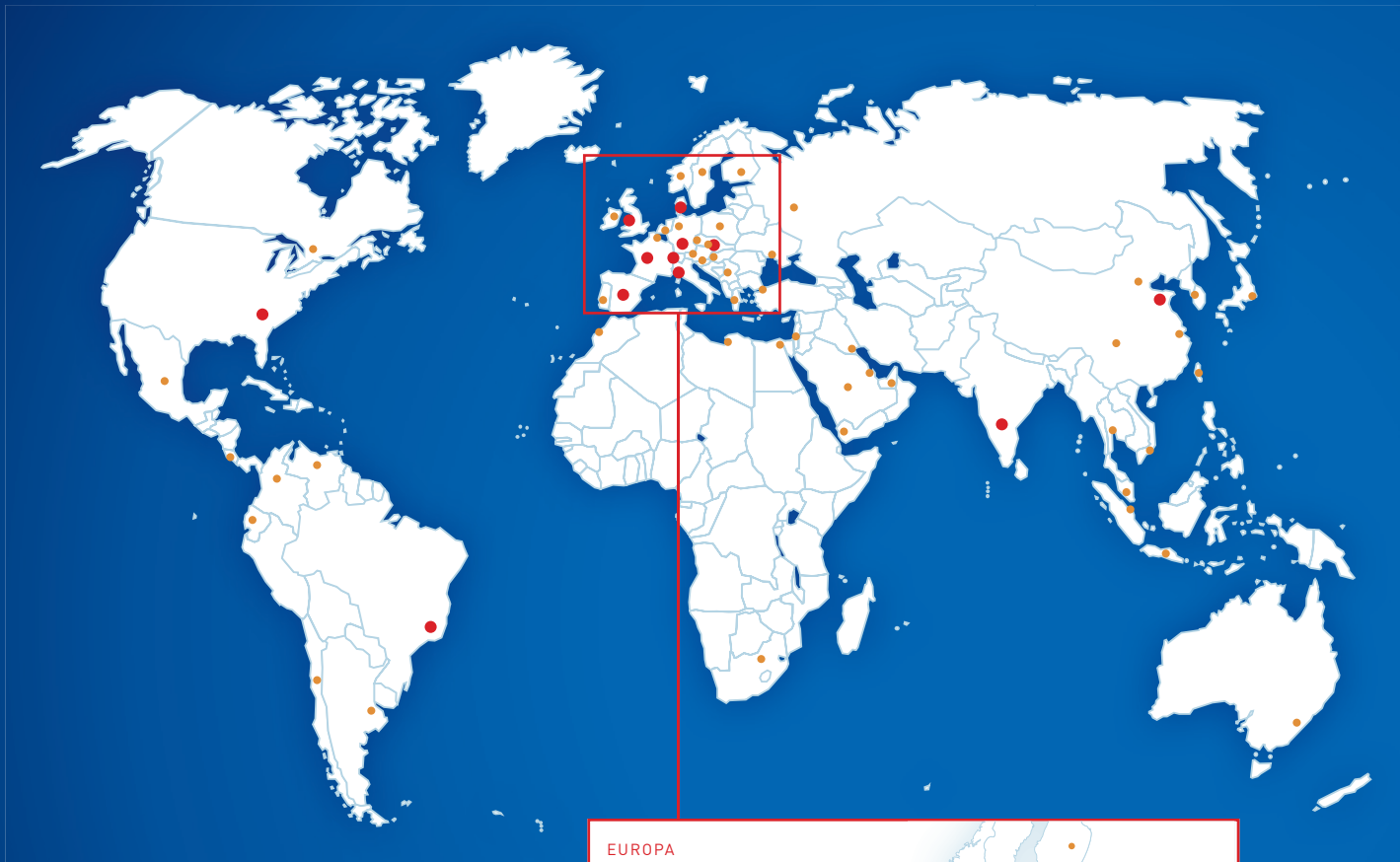


Unförmiges, fest im Griff. RÖHM Klauenkästen für Großes, Schweres und Unförmiges.

Unsere Klauenkästen sind im wahrsten Sinne des Wortes packend. Ob sie große Gegenstände unter 10 Tonnen mechanisch fixieren müssen oder ob sie mit Spindeln zur Kraftübersetzung bis 30 Tonnen arbeiten, mit unseren universellen Spannmitteln bleiben selbst unförmige Gehäuse stets in Position.

Vorteile der Klauenkästen

- Kraftvolles, universelles Spannmittel
- Zum Halten von unförmigen, großen Werkstücken
- Flexibel einsetzbar für Maschinentische
- Ab einem Durchmesser von 1200 mm



RÖHM GmbH
Heinrich-Röhm-Straße 50 | 89567 Sontheim/Brenz | Deutschland
Tel 0049 73 25 – 16-0 | Fax 0049 73 25 – 16-510
info@roehm.biz | www.roehm.biz