

NEU



DURO-TA XT KEILSTANGENFUTTER

Das flexible Leichtgewicht für große und kleine Werkstücke

RÖHM
driven by technology

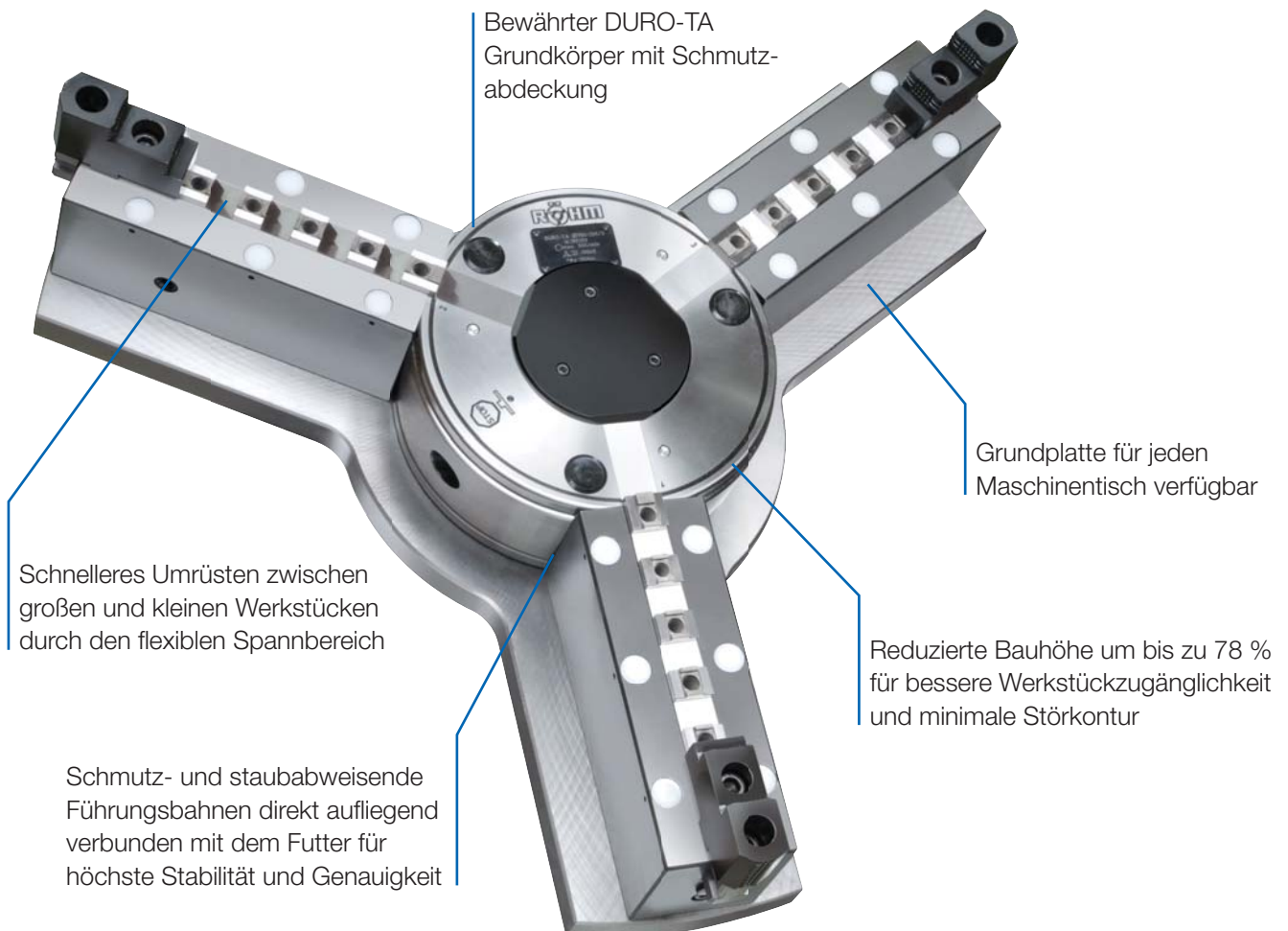
DURO-TA XT KEILSTANGENFUTTER

Um die Ansprüche bei Dreh- und Fräswerken nach Flexibilität, Werkstückzugänglichkeit und Gewichtsreduzierung zu erfüllen, kombiniert RÖHM bewährte Technologie mit neuartigen Konzepten. Ausgestattet mit dem bewährten DURO-TA Grundkörper und neuartigen Führungsbahnen überzeugt das neue DURO-TA XT als flexibles Leichtgewicht für die Bearbeitung von großen und kleinen Werkstücken.

Das neue DURO-TA XT verfügt über ein neuartiges Konzept von Führungsbahnen, welche einen flexiblen und gewichtsreduzierten Einsatz gewährleisten. Im Vergleich zu anderen Großfuttern ist das DURO-TA XT bis zu 75 % leichter und ermöglicht dadurch die maximale Ausnutzung des Maschinenpotentials und das Spannen von höheren Werkstückgewichten. Durch die verlängerten und einfach

demontierbaren Führungsbahnen kann der Spannbereich flexibel eingestellt und somit schnell zwischen großen und kleinen Werkstücken umgerüstet werden. Durch die direkte Auflage mit dem Grundkörper garantieren die Führungsbahnen extrem hohe Steifigkeit, Stabilität und Schutz vor Eindringen von Schmutz und Staub.

BEWÄHRTES NOCH BESSER UND FLEXIBLER



DIE VORTEILE AUF EINEN BLICK

GEWICHTSREDUZIERUNG UM BIS ZU 75 %

- ⊕ Gewichtsreduzierte Bauweise ermöglicht maximale Ausnutzung des Maschinenpotentials und Spannen von höheren Werkstückgewichten
- ⊕ Schonung der Maschinenspindel und dadurch geringere Wartungskosten

MAXIMALE FLEXIBILITÄT UND SCHNELLERES UMRÜSTEN

- ⊕ Flexibler Spannbereich durch verlängerte Führungsbahnen für schnelleres Umrüsten zwischen großen und kleinen Werkstücken
- ⊕ Einfache Demontage der Führungsbahnen zum Spannen kleiner Werkstücke

INNOVATIVE BAUWEISE

- ⊕ Minimale Störkontur und bessere Werkstückzugänglichkeit durch kompakte Bauweise und reduzierte Bauhöhe um bis zu 78 %
- ⊕ Hohe Stabilität durch direkte Auflage der fest verschraubten Führungsbahnen

EIN FUTTER - ZWEI VARIANTEN

Für Dreh- und Fräsmaschinen

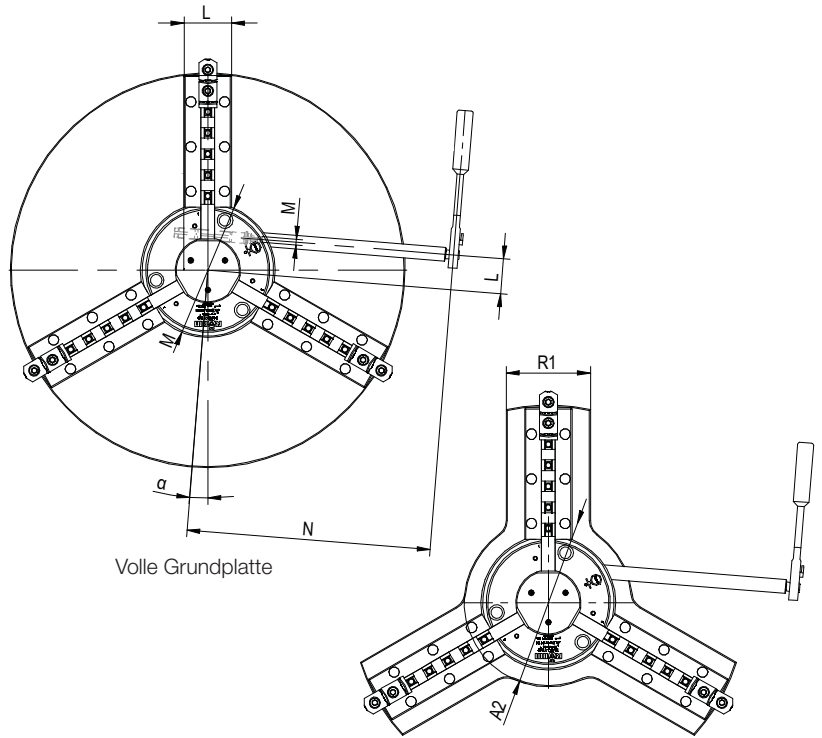


GROSSE WERKSTÜCKE
DURO-TA XT mit Führungsbahnen



KLEINE WERKSTÜCKE
DURO-TA XT ohne Führungsbahnen

DURO-TA XT



DURO-TA XT Keilstangenfutter

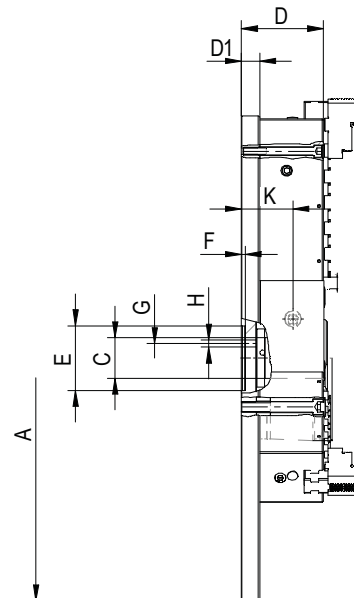
Identnummer	180312	180313	180314
Größe	750 (250)	1000 (315)	1250 (500)
Spannkraft kN	185	240	290
Drehmoment Nm	190	210	320
Spannbereich Außen mit verlängerten Backen mm	Ø 145-715	Ø 220-995	Ø 220-1190
Spannbereich Außen mit Standard Backen mm	Ø 8-253*	Ø 12-323*	Ø 40-501*
Störkreisdurchmesser mm	804 / 769**	1082 / 1014**	1305
Drehzahl min ⁻¹	800	570	450
Backenhub mm	8	10,2	12,5
Gewicht mit UB kg	130	235	440
Gewichtsreduzierung im Vergleich mit Standard Futter %	75	68	65
Reduzierung der Bauhöhe im Vergleich mit Standard Futter mm	78***	47***	22***

* Bei Demontage des Abstreifdeckels und Verwendung der Standard Umkehrbacken.

** Durch Kürzen der Grundbacke. Bitte beachten Sie entsprechend verkleinerte Spannbereiche.

*** Gesamthöhe inklusive Aufsatzbacken.

Futter Größe A		750	1000	1250
Außen-Ø Kernfutter	A1	256	322	507
Außen-Ø Grundplatte im Kern	A2	320	400	590
Hub-/Backe (ohne Versetzen)	B	8	10,2	12,5
Bohrung ¹⁾	C	62	87	162
	D	127	152	160
	D1	28	34	35
	EH6	100	100	100
	F	6	6	6
	G	45	45	45
	H	11	11	11
	K	79,5	98,0	97,5
	L	66,5	86	152,5
	M	SW14	SW17	SW19
	N	464	565	724
	R	90	100	130
	R1	160	180	210
	S	370	495	615
Massenträgheitsmoment ²⁾	kgm ²	10,52	37,92	98,70
Massenträgheitsmoment ^{2) 3)}	kgm ²	5,66	18,10	48,93
	α	4,6°	4,6°	4,5°
Gewicht ca.	kg	183	365	640
Gewicht ca. ³⁾	kg	127	233	436



1) Mit Deckel verschlossen.

2) Das Massenträgheitsmoment wurde ermittelt mit Grundbacken, ohne Aufsatzbacken.

3) Mit maximal gewichtserleichterter Grundplatte.

BACKEN DURO-TA XT

Typ 003 **Umkehr-Aufsatzbacke UB**, Satz gehärtet



Id.-Nr.	Futtergröße	Backenanzahl	Lieferumfang	Backenlänge	Backenhöhe	Backenbreite
180410	750	3	Satz	92	50	34,4
180411	1000	3	Satz	107	56	35,7
180412	1250	3	Satz	130	72	50,4

Zusätzlich oder nachträglich bezogene gehärtete Backen müssen im Futter ausgeschliffen werden.
Für nachträglich bezogene Backen Futter einsenden.

Typ 002 **ungestufte Aufsatzbacke AB**, Satz in **normaler Ausführung**, ungehärtet, Werkstoff 16MnCr5



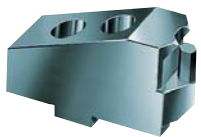
Id.-Nr.	Futtergröße	Backenanzahl	Lieferumfang	Backenlänge	Backenhöhe	Backenbreite
094010	750	3	Satz	125	50	30,4
094011	1000	3	Satz	145	50	34,3
094046	1250	3	Satz	180	73	50,5

Typ 544-00 **umkehrbare Krallen-Aufsatzbacken, Standardbreite** Kreuzversatz, **kleiner Spannbereich**, 1 Stück, gehärtet



Id.-Nr.	Futtergröße	Backenlänge	Backenhöhe	Backenbreite
137119	1250	124	62	50

Typ 544-00 **umkehrbare Krallen-Aufsatzbacken, Standardbreite** Kreuzversatz, **großer Spannbereich**, 1 Stück, gehärtet



Id.-Nr.	Futtergröße	Backenlänge	Backenhöhe	Backenbreite
137108	750	90	55	34
137114	1000	100	62	34
137120	1250	124	62	50

Typ 544-00 **umkehrbare Krallen-Aufsatzbacken, Standardbreite** Kreuzversatz, **mittelgroßer Spannbereich**, 1 Stück, gehärtet



Id.-Nr.	Futtergröße	Backenlänge	Backenhöhe	Backenbreite
137109	750	72	55	34
137115	1000	86	62	34
137121	1250	100	62	50

Typ 544-05 **umkehrbare Krallen-Aufsatzbacken, Breite Ausführung** Kreuzversatz, **kleiner Spannbereich**, 1 Stück, gehärtet



Id.-Nr.	Futtergröße	Backenlänge	Backenhöhe	Backenbreite
137110	750	80	55	50
137116	1000	93	62	50

BACKEN DURO-TA XT

Typ 544-05 **umkehrbare Krallen-Aufsatzbacken, Breite Ausführung**
Kreuzversatz, **großer Spannereich**, 1 Stück, gehärtet

Id.-Nr.	Futtergröße	Backenlänge	Backenhöhe	Backenbreite
137111	750	90	55	50
137117	1000	106	62	50



Typ 544-05 **umkehrbare Krallen-Aufsatzbacken, Breite Ausführung**
Kreuzversatz, **mittelgroßer Spannungsbereich**, 1 Stück, gehärtet

Id.-Nr.	Futtergröße	Backenlänge	Backenhöhe	Backenbreite
137112	750	72	55	50
137118	1000	86	62	50



Typ 000 **Einteilige Backe EB**, Satz gehärtet

Id.-Nr.	Futtergröße	Backenanzahl	Lieferumfang	Backenlänge	Backenhöhe	Backenbreite
094002*	750	3	Satz	114	70	26
094003*	1000	3	Satz	130	79	32
094043*	1250	3	Satz	167	93	45



Zusätzlich oder nachträglich bezogene gehärtete Stufenbacken müssen im Futter ausgeschliffen werden.
Für nachträglich bezogene Backen Futter einsenden.

* nur im Grundfutter verwendbar.

Typ 000 **Blockbacke BL**, Satz ungestuft, ungehärtet, Werkstoff 16MnCr5

Id.-Nr.	Futtergröße	Backenanzahl	Lieferumfang	Backenlänge	Backenhöhe	Backenbreite
249679*	750	3	Satz	118,7	70	26
249680*	1000	3	Satz	136,6	79	32
249681*	1250	3	Satz	173,6	93	45



* nur im Grundfutter verwendbar.

Typ 003 **Umkehr-Aufsatzbacke UB**, Satz gehärtet

Id.-Nr.	Futtergröße	Backenanzahl	Lieferumfang	Backenlänge	Backenhöhe	Backenbreite
094014*	750	3	Satz	92	50	34,4
094015*	1000	3	Satz	107	56	35,7
094045*	1250	3	Satz	130	72	50,4



Zusätzlich oder nachträglich bezogene gehärtete Backen müssen im Futter ausgeschliffen werden.
Für nachträglich bezogene Backen Futter einsenden.

* nur im Grundfutter verwendbar.

BACKEN DURO-TA XT

Typ 002 **Grundbacke GB**, Satz mit Befestigungsschrauben



Id.-Nr.	Futtergröße	Backenanzahl	Lieferumfang	Backenlänge	Backenbreite
094006*	750	3	Satz	110	26
094007*	1000	3	Satz	125	32
094044*	1250	3	Satz	160	45

* nur im Grundfutter verwendbar.

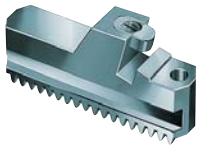
Typ 545-00 **Niederzugbacken**, für auswechselbare Spanneinsätze **schräge Verzahnung**, 1 Stück, ohne Spanneinsätze



Id.-Nr.	Futtergröße	Backenlänge	Backenhöhe	Backenbreite
141041*	750	118,7	58,5	26
141043*	1000	136,4	63,9	32
141045*	1250	173,6	73,4	45

* nur im Grundfutter verwendbar.

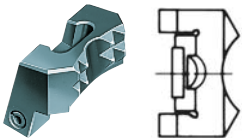
Typ 545-00 **Niederzugbacken**, zusätzliche **Spannbereiche**, für auswechselbare Spanneinsätze **schräge Verzahnung**, 1 Stück, ohne Spanneinsätze



Id.-Nr.	Futtergröße	Backenlänge	Backenhöhe	Backenbreite
141042*	750	118,7	58,5	26
141044*	1000	136,4	63,9	32
141048*	1250	173,6	73,4	45

* nur im Grundfutter verwendbar.

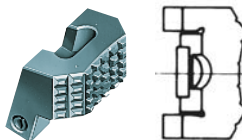
Typ 545-60 **Auswechselbare Spanneinsätze**, 1 Stück mit **Kralle**



Id.-Nr.	Futtergröße
141052*	750/1000
141055*	1250

* nur im Grundfutter verwendbar.

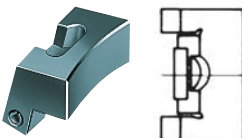
Typ 545-70 **Auswechselbare Spanneinsätze**, 1 Stück mit **Riffelverzahnung**



Id.-Nr.	Futtergröße
141053*	750/1000
141056*	1250

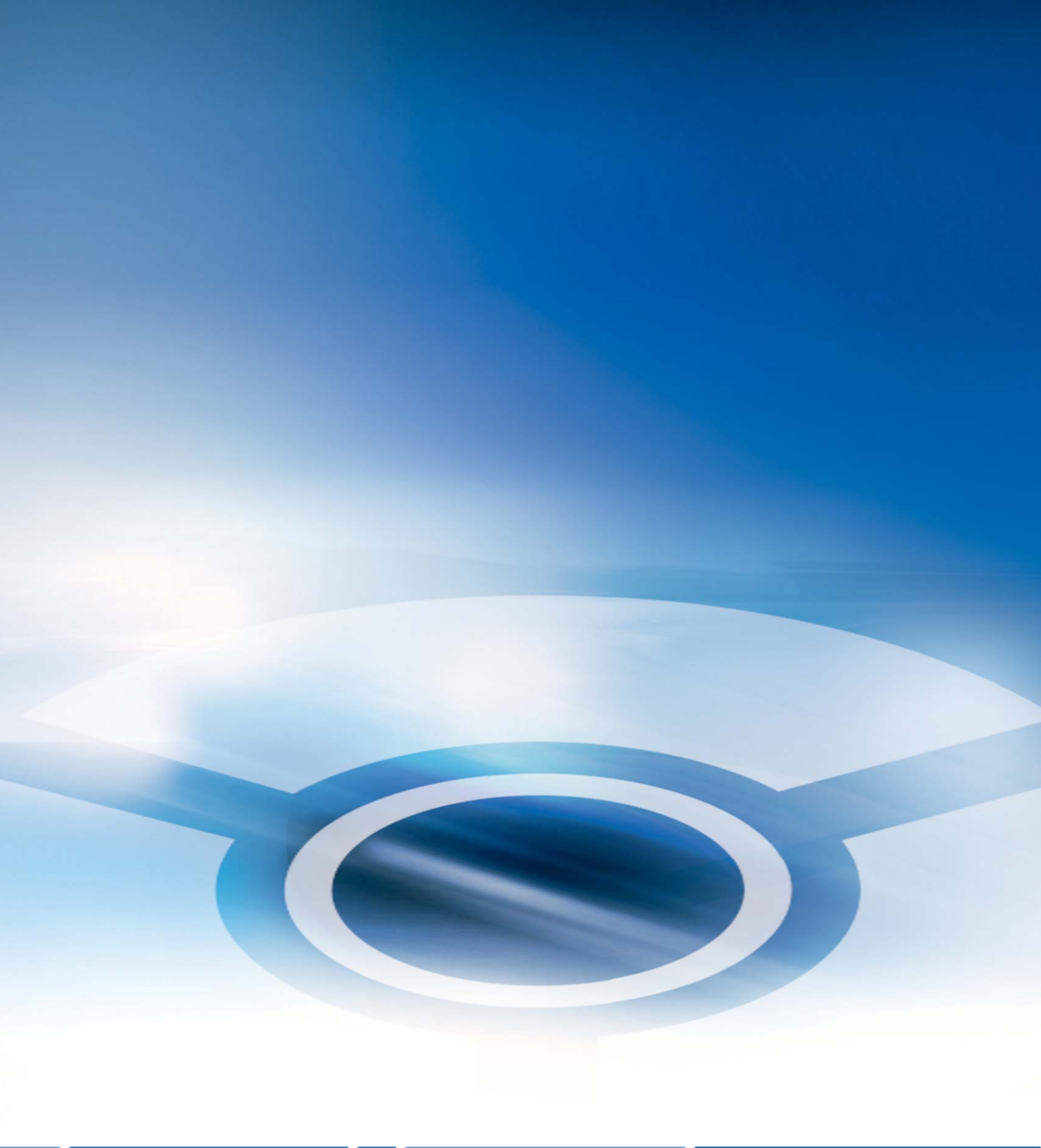
* nur im Grundfutter verwendbar.

Typ 545-80 **Auswechselbare Spanneinsätze**, 1 Stück mit **härterer Spannfläche**



Id.-Nr.	Futtergröße
141054*	750/1000
141057*	1250

* nur im Grundfutter verwendbar.



RÖHM GmbH

Heinrich-Röhm-Straße 50
89567 Sontheim/Brenz
Deutschland
Tel +49 7325 16 0
Fax +49 7325 16 510
info@roehm.biz
www.roehm.biz



Id.-Nr. 1242385 / 0415 B