

# AKTION KFD-HE & ZUGROHRADAPTER

Lieferung innerhalb 7 Arbeitstagen

ab 1.790 €\*

- ⊕ Kraftspannfutter KFD-HE mit Durchgang
- ⊕ Passender Zugrohradapter mit Durchgang

**RÖHM**  
driven by technology

Gültig bis 31.12.2016

Die bewährten RÖHM KFD-HE Kraftspannfutter mit Durchgang überzeugen durch lange Lebensdauer, höchste Genauigkeit und Zuverlässigkeit. Bestellen Sie jetzt das KFD-HE mit passendem Zugrohradapter - die Lieferung erfolgt innerhalb 7 Arbeitstagen.

Lieferung innerhalb  
7 Arbeitstagen

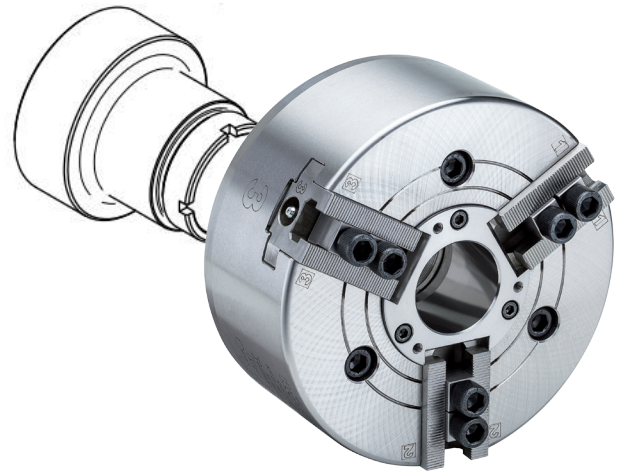
## BESTELL-INFO

Zur Bestellung des passenden Zugrohradapters mit Durchgang senden Sie bitte das ausgefüllte Zugrohrdatenblatt ein. Dieses finden Sie im **RÖHM eShop** unter [www.eshop.roehm.biz](http://www.eshop.roehm.biz) im Bereich KFD-HE.

ab 1.790 €\*

### bestehend aus:

- ⊕ Kraftspannfutter KFD-HE mit Spitzverzahnung **SV 1/16x90°** oder mit Spitzverzahnung **SV 1,5x60°**
- ⊕ Passender Zugrohradapter mit Durchgang



## VORTEILE

- ⊕ Großer Durchgang für die Hohl- oder Teilhohlspannung zur Bearbeitung von Stangen, Rohren sowie von flansch-artigen Werkstücken
- ⊕ Lang bewährtes Futterprinzip für höchste Lebensdauer
- ⊕ Stabile Futterkonstruktion mit Kraftübersetzung mittels Keilhakenprinzip

### SPITZVERZÄHNUNG 90°: 3-Backen Kraftspannfutter KFD-HE, Zylindrische Zentrieraufnahme, Anschlussmaße nach DIN 6353

Id.-Nr.	154384	154031	154032	154829
Preis in €	1.790,00	1.940,00	2.420,00	2.760,00
Größe	170	210	254	315
Backenhub B mm	3,2	4,3	5,1	5,3
C mm	82	93	101	114
DH6 / ZA mm	140 / 3 x M 10	170 / 3 x M 12	220 / 3 x M 16	300 / 3 x M 20
Kolbenhub K mm	14	16	19	23
Durchgang M mm	43	52	75	121
Q mm	M 52 x 1,5	M 58 x 1,5	M 82 x 1,5	M 126 x 1,5
Max. Betätigungskraft kN	25	40	60	60
Max. Gesamt-Spannkraft ca. kN	75	110	135	160
Max. zul. Drehzahl min <sup>-1</sup>	6300	5000	4500	3500
Massenträgheitsmoment J kgm <sup>2</sup>	0,038	0,09	0,22	0,8
Gewicht o. Aufsatzbacken ca. kg	12	18	29	50

### SPITZVERZÄHNUNG 60°: 3-Backen Kraftspannfutter KFD-HE, Zylindrische Zentrieraufnahme, Anschlussmaße nach DIN 6353

Id.-Nr.	154390	154391	154392	154830
Preis in €	1.940,00	2.095,00	2.610,00	2.980,00
Größe	170	210	254	315
Backenhub B mm	3,4	4,3	5,1	5,3
C mm	82	93	101	114
DH6 / ZA mm	140 / 3 x M 10	170 / 3 x M 12	220 / 3 x M 16	300 / 3 x M 20
Kolbenhub K mm	14	16	19	23
Durchgang M mm	43	52	75	121
Q mm	Ø 20	Ø 30	Ø 45	Ø 60
Q max.	M 53 x 1,5	M 60 x 2	M 85 x 2	M 130 x 2
Max. Betätigungskraft kN	25	40	60	60
Max. Gesamt-Spannkraft ca. kN	75	110	135	160
Max. zul. Drehzahl min <sup>-1</sup>	6300	5000	4500	3500
Massenträgheitsmoment J kgm <sup>2</sup>	0,038	0,9	0,22	0,8
Gewicht o. Aufsatzbacken ca. kg	12	18	29	50