



**LE DURO-A RC.
DE RÖHM.**



**LE MOMENT EST VENU POUR
VOTRE MACHINE-OUTIL DE
BOOSTER SES PERFORMANCES.**

LE DURO-A RC. DE RÖHM.

Le DURO-A RC est un mandrin à trois mors avec passage et système de changement rapide des mors pouvant être serré automatiquement, par une machine CNC. RC signifie «Rapid Change», changement rapide, A signifie «automatique».

Il est principalement utilisé pour l'usinage par tournage des ébauches cylindriques et en forme de disque avec des géométries des pièces fréquemment changeantes. Face aux produits comparables, il marque des points par son changement de mors très rapide, de courtes durées de cycle et des vitesses de rotation élevées, ce qui le rend particulièrement adapté pour l'utilisation flexible dans la fabrication automatique. Pour garantir la compatibilité maximale, l'interface des mors est à denture droite. Grâce à sa longévité, une garantie de 36 mois et un prix d'achat avantageux, le DURO-A RC offre un très bon «total cost of ownership».

Le Duro-A RC remplace les mandrins de Röhm DURO-NC et DURO-NCSE – ces produits ne sont désormais disponibles que dans le cadre de solutions spéciales.

Transmission de force de serrage modifiée à partir de 2022

Le Duro-A RC possède une transmission de puissance différente. La force de serrage exercée sur les mâchoires est renforcée.

POUR QUI

Machines d'usinage à serrage automatique pour des géométries changeantes

POUR QUOI

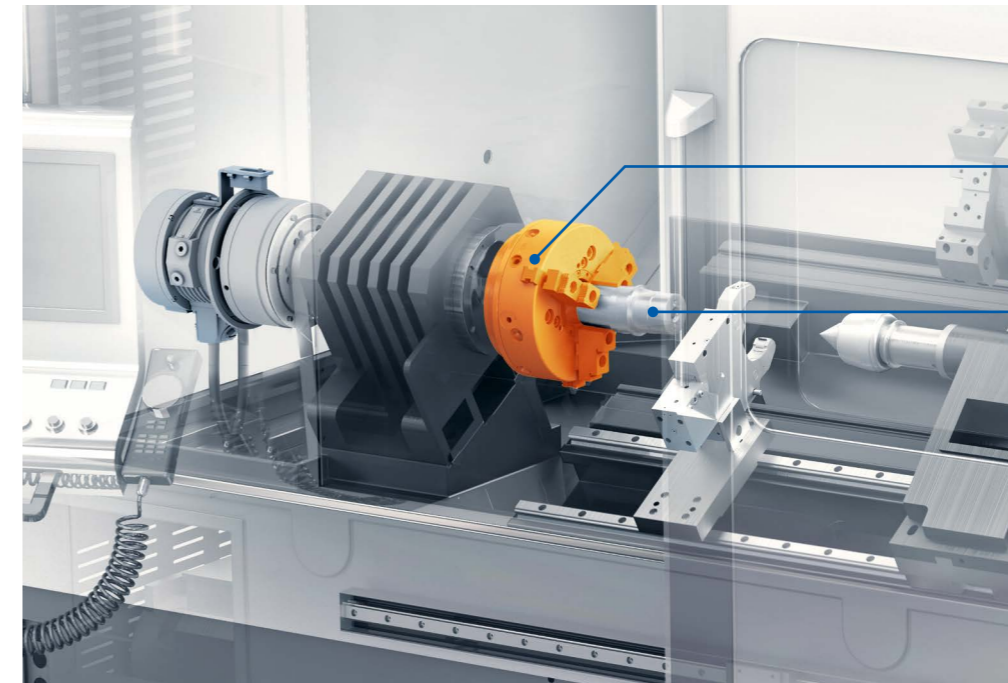
Usinage à serrage d'arbres, tubes, lopins et disques

POURQUOI

- Changement de mâchoires rapide (moins de 60 s)
- Forces de serrage élevées (jusqu'à 240 kN, dans la version de 400)
- Vitesses de rotation élevées (jusqu'à 6 300 tr/min dans la version de 180)
- Pas de course à vide

COMBIEN

- Garantie extra (36 mois)
- Courtes durées de cycle
- Prix avantageux



- (1) Mandrin rotatif DURO-A RC avec mâchoires rapportées pour serrage extérieur
- (2) Pièce à usiner

UN MANDRIN VRAIMENT TRAVERSANT

Alésage large pour le serrage avec passage

Nous avons conçu le DURO-A RC chez RÖHM pour le serrage avec passage en broche. Cela signifie que les pièces brutes tournées peuvent être engagées dans le mandrin.

Si le cylindre hydraulique est réalisé lui aussi avec passage, il est alors possible d'usiner des barres. Nos constructeurs ont mis ici l'accent sur des alésages particulièrement larges pour vous permettre d'usiner le matériau brut d'un très grand diamètre.

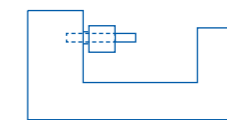


Figure 1: le trou traversant très large permet l'usinage du matériau brut de grand diamètre en serrage partiellement creux ...

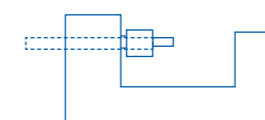
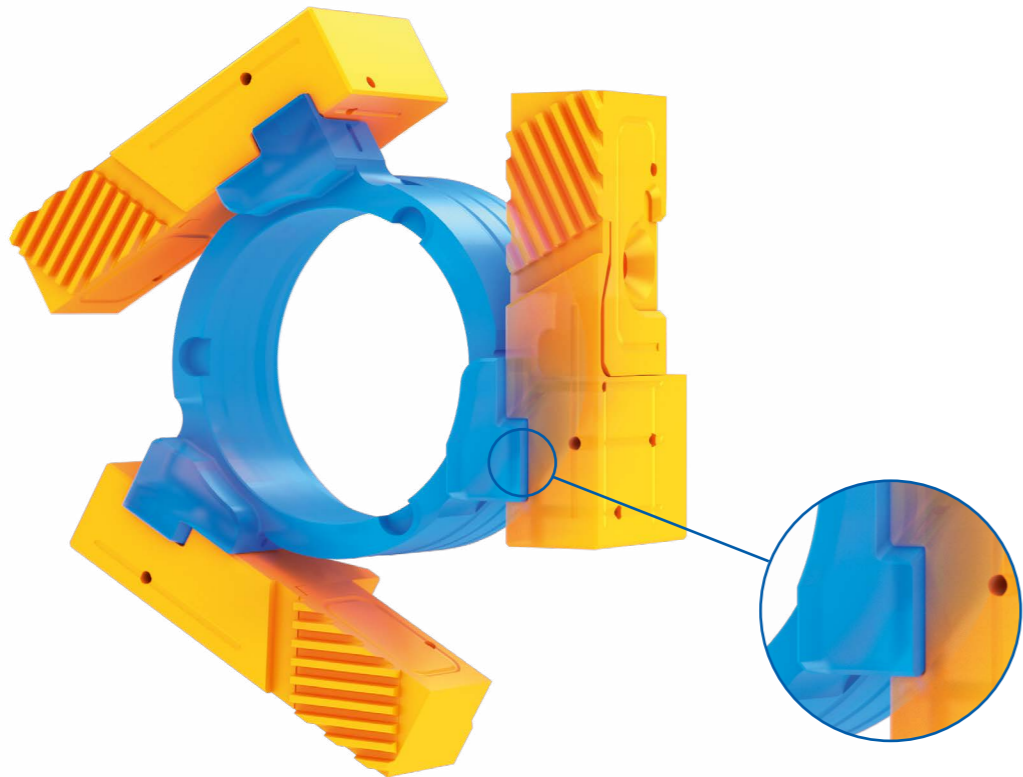


Figure 2: ... et en serrage totalement creux (en cas d'utilisation d'un vérin de serrage avec passage) pour l'usinage des tiges

SANS PERTE DE COURSE

Le mandrin de serrage avec changement rapide de mors qui se passe complètement de la course à vide et qui réduit ainsi vos coûts de fabrication

Il existe des mandrins à changement rapide de mors, où rien ne se passe sur les premiers millimètres lors de l'ouverture ou de la fermeture. Et il existe aussi le DURO-A RC. Il réagit immédiatement. Car les constructeurs de RÖHM ont tout simplement éliminé la «course à vide» redoutée. Tous les éléments sont constamment en opération de sorte que le mandrin commence immédiatement à ouvrir ou à fermer les mors en cas de traction ou de pression. Et, puisque vous voulez produire efficacement, vous savez que quelques millimètres économisés au cours d'une journée s'additionnent vite. C'est pourquoi le DURO-A RC est simplement plus rapide lors du changement de pièce usinée. Cela fait gagner du temps, réduit les temps morts et réduit ainsi vos coûts de fabrication.

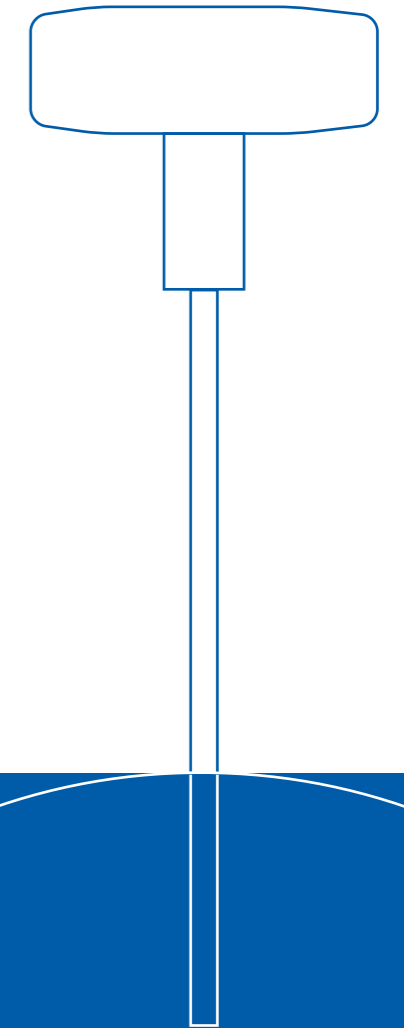


Tous les éléments sont constamment en opération de sorte que le vérin commence immédiatement à ouvrir ou à fermer les mâchoires en cas de traction ou de pression.

6 KG DE MOINS SUR LA VOIE

Pour les vitesses de rotation jusqu'à 6 300 tr/min

Ah oui, nous avons également réduit le poids. Jusqu'à 6 kg par rapport aux mandrins comparables. Moins de poids sur la broche permet de moins charger le palier et d'accélérer et de freiner plus rapidement l'ensemble cylindre-broche-mandrin. De même, cela permet à votre machine-outil d'être performante au regard des vitesses de rotation. Car le poids réduit permet des vitesses de rotation maximales.



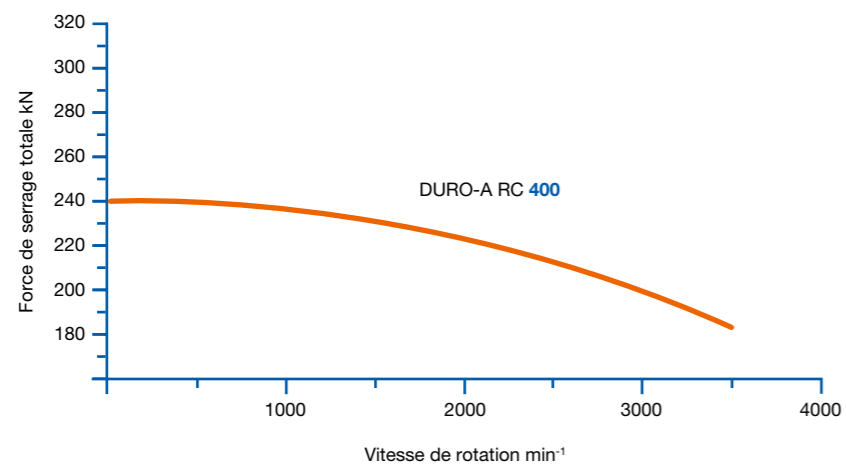
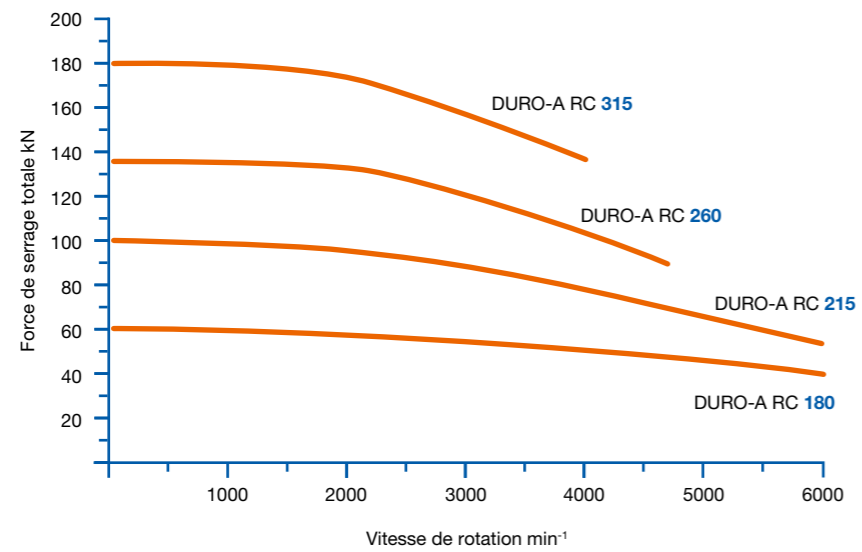
LA CLÉ DU CHANGEMENT RAPIDE

Et s'il vous arrive d'aller trop vite lors du changement de mâchoires et de ne pas correctement un mors, ce n'est pas grave. La clé ne peut être retirée qu'en position de verrouillage sûre.

FOURNIT JUSQU'À 240 KN AU MORS DE SERRAGE

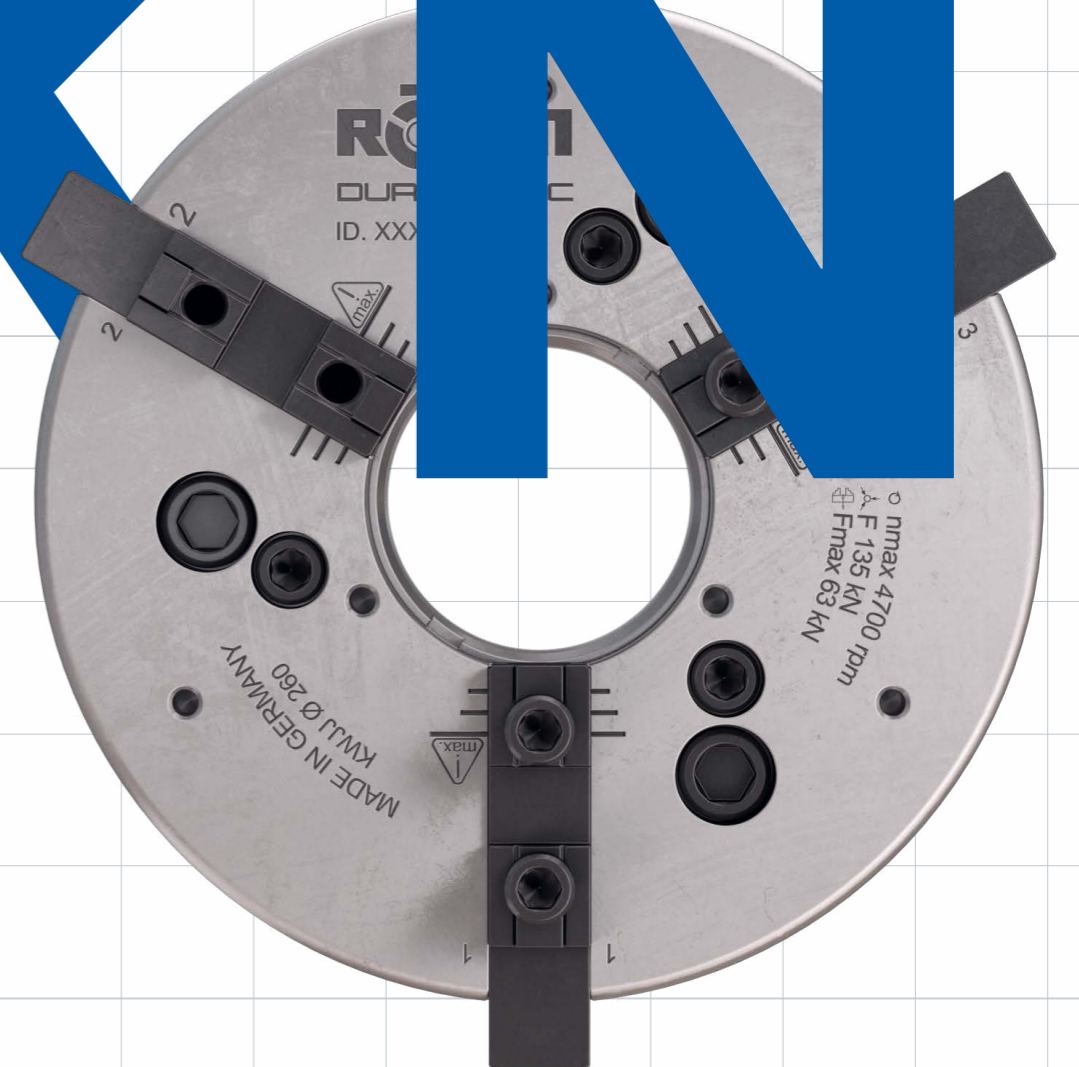
Jusqu'à 240 kN de force de serrage

Serrer signifie également retenir. Et c'est ce que le DURO-A RC fait très bien. Le mandrin serre les pièces à usiner jusqu'à 240 kN. Un record. Cela permet à votre machine-outil un très bon maintien..



240

KN



36 MOIS DE GARANTIE, C'EST UNE BONNE DUREE

36 mois de garantie

Comment, RÖHM accorde une garantie de 36 mois pour le DURO A RC? Cela n'étonne que ceux qui n'ont jamais encore travaillé avec un produit de RÖHM. Car il y a un mot à la mode dans chaque fabrication: «RÖHM? Tient à vie!». C'est pourquoi il nous est tellement facile d'accorder une garantie de 36 mois pour le DURO A RC. Parce que les produits de RÖHM le peuvent. Mais une chose est importante : tous ceux qui font des choses extraordinaires doivent aller régulièrement au garage. Pour cette raison, la garantie de 36 mois est soumise à la règle: une maintenance payante tous les 12 mois chez nos spécialistes SAV.

PASSAGE CIBLE DE MOINS DE 60S

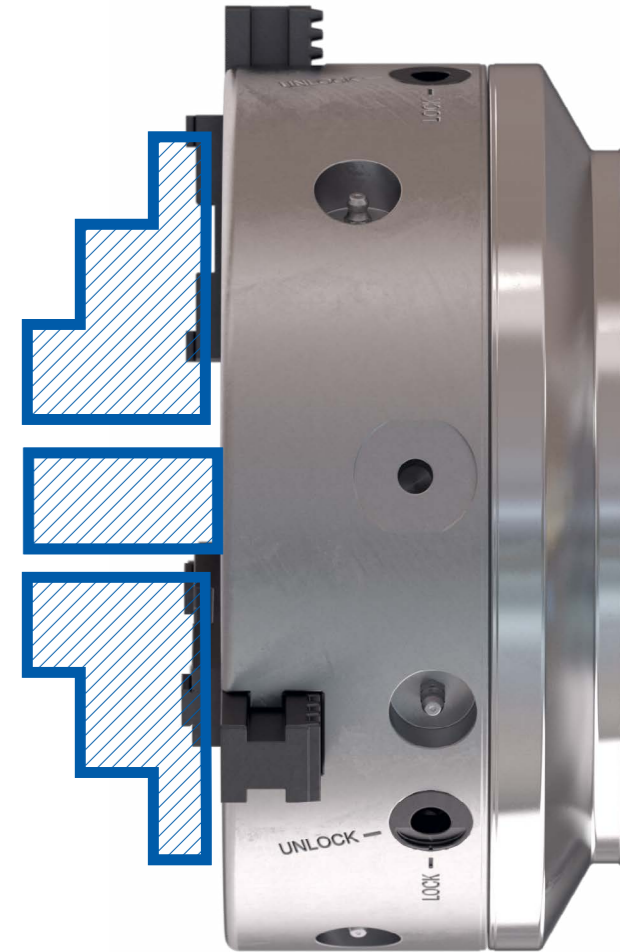
Pour le changement de mors en moins de 60s

Les mors du DURO-A RC peuvent être déplacées, tournées ou changées individuellement. Et, en moins de 60s, cela va vraiment vite. Et quel est le gain sur votre machine-outil? Elle peut faire très rapidement ce pourquoi vous avez investi en elle: l'usinage. Nouvelle pièce à usiner? Autre géométrie? Comme nous l'avons dit, le changement de mors prend moins de 60s. Vous avez changé aussi vite et votre machine peut démontrer toute sa souplesse.

POUR QUE LA FORCE ARRIVE SUR LE TERRAIN

Mors de RÖHM. Pour tous les cas.

Les mors sont encore plus proches de la pièce à usiner que le mandrin rotatif. C'est pourquoi elles revêtent chez nous une importance toute particulière. De telle manière qu'un mors RÖHM est développé et produit chez RÖHM également. Made in Germany.



MOTEUR DE RECHERCHE DE MÂCHOIRES DE SERRAGE RÖHM

Vous trouverez les mors de serrage adaptées à votre DURO-A RC très facilement à l'aide du moteur de recherche de mors de serrage RÖHM sur notre site Internet:

www.roehm.biz/en/jawfinder



Mors de base



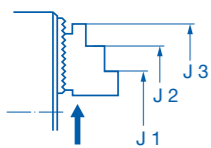
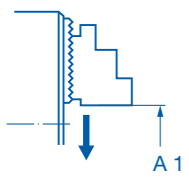
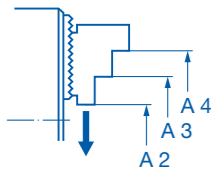
DÉPLACEMENT CROISÉ

Unité	Ident#	180		215	
		Longueur de la mâchoire [mm]	Largeur de la mâchoire [mm]	Longueur de la mâchoire [mm]	Largeur de la mâchoire [mm]
Jeu de 3 mâchoires	463548	65	20		
Jeu de 3 mâchoires	463549			85	22
Jeu de 3 mâchoires	463550				
Jeu de 3 mâchoires	463551				
Jeu de 3 mâchoires	463552				

260		315		400	
Longueur de la mâchoire [mm]	Largeur de la mâchoire [mm]	Longueur de la mâchoire [mm]	Largeur de la mâchoire [mm]	Longueur de la mâchoire [mm]	Largeur de la mâchoire [mm]
104	26				
		115	32		
				125	32

Mors rapportés réversibles

DURCI



Unité	Ident#	Étage de serrage	180		215	
			Serrage extérieur	Serrage intérieur	Serrage extérieur	Serrage intérieur
Jeu de 3 mâchoires	94012	A1/J1	6 - 88	59 - 142		
		A2/J2	10 - 92	85 - 168		
		A3/J3	54 - 136	129 - 211		
		A4	80 - 162			
Jeu de 3 mâchoires	94013	A1/J1			14 - 126	71 - 184
		A2/J2			16 - 128	99 - 212
		A3/J3			72 - 184	155 - 268
		A4			100 - 212	
Jeu de 3 mâchoires	94014	A1/J1				
		A2/J2				
		A3/J3				
		A4				
Jeu de 3 mâchoires	94014	A1/J1				
		A2/J2				
		A3/J3				
		A4				
Jeu de 3 mâchoires	94015	A1/J1				
		A2/J2				
		A3/J3				
		A4				

260		315		400	
Serrage extérieur	Serrage intérieur	Serrage extérieur	Serrage intérieur	Serrage extérieur	Serrage intérieur
12 - 175	93 - 256				
/	174 - 337				
44 - 174	/				
125 - 255					
		32-230	113 - 311		
		/	194 - 393		
		45 - 229	/		
		126 - 310			
				77 - 267	156 - 347
				/	264 - 454
				83 - 274	/
				190 - 381	

Mors doux
rapporté non
étagé AB
version normale

NON DURCI



Unité	Ident#	180				
		Serrage extérieur	Serrage intérieur	Longueur de la mâchoire [mm]	Largeur de la mâchoire [mm]	Hauteur de la mâchoire [mm]
Jeu de 3 mâchoires	94008	0 - 220	25 - 220	85	20,3	36,5
Jeu de 3 mâchoires	94009					
Jeu de 3 mâchoires	94010					
Jeu de 3 mâchoires	94010					
Jeu de 3 mâchoires	94011					

Unité	Ident#	260				
		Serrage extérieur	Serrage intérieur	Longueur de la mâchoire [mm]	Largeur de la mâchoire [mm]	Hauteur de la mâchoire [mm]
Jeu de 3 mâchoires	94008					
Jeu de 3 mâchoires	94009					
Jeu de 3 mâchoires	94010	0 - 300	40 - 300	125	30	50
Jeu de 3 mâchoires	94010					
Jeu de 3 mâchoires	94011					

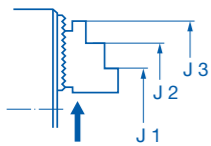
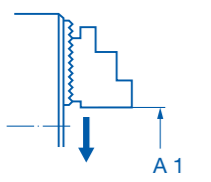
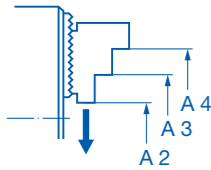
Unité	Ident#	400				
		Serrage extérieur	Serrage intérieur	Longueur de la mâchoire [mm]	Largeur de la mâchoire [mm]	Hauteur de la mâchoire [mm]
Jeu de 3 mâchoires	94008					
Jeu de 3 mâchoires	94009					
Jeu de 3 mâchoires	94010					
Jeu de 3 mâchoires	94010					
Jeu de 3 mâchoires	94011	15 - 460	40 - 460	145	34,3	50

215				
Serrage extérieur	Serrage intérieur	Longueur de la mâchoire [mm]	Largeur de la mâchoire [mm]	Hauteur de la mâchoire [mm]
0 - 250	25 - 250	105	22	40

315				
Serrage extérieur	Serrage intérieur	Longueur de la mâchoire [mm]	Largeur de la mâchoire [mm]	Hauteur de la mâchoire [mm]
0 - 360	40 - 360	125	30	50

Mors réversible monobloc

DURCI



Unité	Ident#	Étage de serrage	180		215	
			Serrage extérieur	Serrage intérieur	Serrage extérieur	Serrage intérieur
Jeu de 3 mâchoires	463555	A1/J1	28 - 73	57 - 103		
		A2/J2	55 - 101	89 - 134		
		A3/J3	87 - 133	120 - 166		
		A4	118 - 164			
Jeu de 3 mâchoires	463556	A1/J1			38 - 85	79 - 126
		A2/J2			70 - 117	119 - 166
		A3/J3			108 - 155	157 - 204
		A4			148 - 195	
Jeu de 3 mâchoires	463557	A1/J1				
		A2/J2				
		A3/J3				
		A4				
Jeu de 3 mâchoires	463558	A1/J1				
		A2/J2				
		A3/J3				
		A4				
Jeu de 3 mâchoires	463559	A1/J1				
		A2/J2				
		A3/J3				
		A4				

260		315		400	
Serrage extérieur	Serrage intérieur	Serrage extérieur	Serrage intérieur	Serrage extérieur	Serrage intérieur
61 - 106	108 - 153				
104 - 149	153 - 198				
149 - 194	198 - 243				
194 - 239					
		50 - 138	106 - 195		
		115 - 204	164 - 253		
		170 - 259	219 - 308		
		228 - 317			
				75 - 188	144 - 257
				140 - 253	214 - 327
				210 - 323	284 - 397
				280 - 393	

Mors réversible
monobloc,
guidage durci
et poli

DURCISSABLE



Unité	Ident#	180				
		Serrage extérieur	Serrage intérieur	Longueur de la mâchoire [mm]	Largeur de la mâchoire [mm]	Hauteur de la mâchoire [mm]
Jeu de 3 mâchoires	463562	20 - 180	35 - 200	65	20	55
Jeu de 3 mâchoires	463563					
Jeu de 3 mâchoires	463564					
Jeu de 3 mâchoires	463565					
Jeu de 3 mâchoires	463566					

Unité	Ident#	260				
		Serrage extérieur	Serrage intérieur	Longueur de la mâchoire [mm]	Largeur de la mâchoire [mm]	Hauteur de la mâchoire [mm]
Jeu de 3 mâchoires	463562					
Jeu de 3 mâchoires	463563					
Jeu de 3 mâchoires	463564	40 - 300	50 - 300	99	26	84
Jeu de 3 mâchoires	463565					
Jeu de 3 mâchoires	463566					

Unité	Ident#	400				
		Serrage extérieur	Serrage intérieur	Longueur de la mâchoire [mm]	Largeur de la mâchoire [mm]	Hauteur de la mâchoire [mm]
Jeu de 3 mâchoires	463562					
Jeu de 3 mâchoires	463563					
Jeu de 3 mâchoires	463564					
Jeu de 3 mâchoires	463565					
Jeu de 3 mâchoires	463566	50-440	60-440	148	32	100

215				
Serrage extérieur	Serrage intérieur	Longueur de la mâchoire [mm]	Largeur de la mâchoire [mm]	Hauteur de la mâchoire [mm]
30 - 240	40 - 255	84	22	65

315				
Serrage extérieur	Serrage intérieur	Longueur de la mâchoire [mm]	Largeur de la mâchoire [mm]	Hauteur de la mâchoire [mm]
40-360	55-360	121	32	90

Mors rapporté à griffes inversable

DURCI



Déplacement croisé, petite plage de serrage



Déplacement croisé, plage de serrage moyenne



Déplacement croisé, grande plage de serrage

Version	Unité	Ident#	180	215
			Serrage extérieur	Serrage intérieur
Largeur standard, petite plage de serrage	Pièce	137060	115 - 190	42 - 115
	Pièce	137062	69 - 150	73 - 154
	Pièce	137109		72 - 188
	Pièce	137109		
	Pièce	137115		
Largeur standard, grande plage de serrage	Pièce	137061	21 - 87	136 - 218
	Pièce	137064		37 - 123
	Pièce	137108		
	Pièce	137108		
	Pièce	137114		
Version large, petite plage de serrage	Pièce	137066		118 - 226
	Pièce	137110		
	Pièce	137110		
	Pièce	137116		
Version large, plage de serrage moyenne	Pièce	137068		73 - 188
	Pièce	137112		
	Pièce	137112		
	Pièce	137118		
Version large, grande plage de serrage	Pièce	137067		46 - 124
	Pièce	137111		
	Pièce	137111		
	Pièce	137117		

Mors à plaquage avec insert interchangeables

DURCI



denture droite



Garnitures de serrage interchangeables avec surface de serrage durcissable

Version	Unité	Ident#	180	215
			Serrage extérieur	Serrage intérieur
Version standard	Pièce	485522	48 - 92	131 - 177
	Pièce	485524		46 - 111
	Pièce	485526		
	Pièce	485528		
	Pièce	485530		
Version standard, grande plage de serrage	Pièce	485523	74 - 130	94 - 149
	Pièce	485525		103 - 176
	Pièce	485527		
	Pièce	485529		
	Pièce	485531		
Garnitures de serrage interchangeables avec griffes	Pièce	141049	x	X
	Pièce	141052		x
Garnitures de serrage interchangeables avec denture ondulée	Pièce	141050	x	x
	Pièce	141053		x
Garnitures de serrage interchangeables avec surface de serrage durcissable	Pièce	141051	x	x
	Pièce	141054		x

	260	315	400
Serrage intérieur	Serrage extérieur	Serrage intérieur	Serrage extérieur
95 - 210			
	93 - 252	102 - 260	
		110 - 308	118 - 316
			176 - 366
			172 - 363
159 - 275			
	47 - 174	177 - 338	
		48 - 230	195 - 393
			82 - 271
			268 - 458
71 - 172			
	136 - 287	93 - 227	
		144 - 342	96 - 282
			215 - 405
			137 - 326
101 - 210			
	102 - 254	112 - 261	
		112 - 309	120 - 317
			177 - 367
			173 - 363
165 - 275			
	66 - 173	189 - 340	
		65 - 229	198 - 396
			83 - 271
			268 - 459

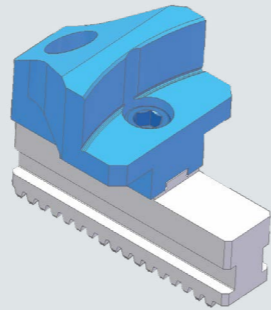
	260	315	400
Serrage intérieur	Serrage extérieur	Serrage intérieur	Serrage extérieur
165 - 231			
	48 - 146	204 - 304	
		80 - 168	258 - 347
			113 - 225
			314 - 426
107 - 184			
	123 - 222	128 - 227	
		178 - 266	159 - 248
			222 - 335
			204 - 317
x			
	x	x	x
x			
	x	x	x
x			
	x	x	x

POUR LE DÉPLACEMENT SUR LA LIGNE IDÉALE

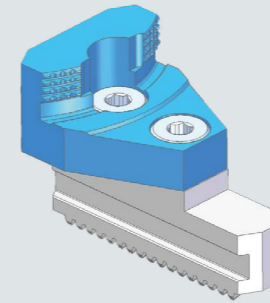
Mors individuels

Et parce que nous les fabriquons nous-mêmes depuis des décennies, des mors individuels sont également possibles chez RÖHM. Il n'y a guère de géométrie de mors que nous n'ayons pas déjà fabriqué pour un spécialiste en matière d'usinage. En dans le cas contraire: nous attendons avec impatience votre géométrie que nous n'avons pas (encore) fabriquée.

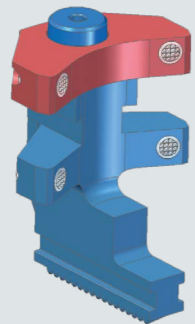
**Mors enveloppant
oscillante spécifique
au client avec
mors de serrage
remplaçables**
pour l'usinage
intérieur et extérieur
des pièces



**Mors oscillant
Mors spécial**
pour l'usinage
intérieur et extérieur
des boîtiers
à parois minces



**Mors oscillant
Mors spécial**
pour l'usinage
intérieur et extérieur
des tubes en aluminium
à parois minces



MONTAGE

MONTAGE DU DURO-A RC SUR LA BROCHE DE VOTRE MACHINE-OUTIL

Pour différentes possibilités de raccordement

Le DURO-A RC existe en deux types de centrage. Le centrage est intégré directement dans le corps de mandrin, de sorte qu'aucun plateau supplémentaire n'est nécessaire.

Vous avez plusieurs machines avec différents centrages de broche? Alors, choisissez le DURO-A RC avec un plateau d'adaptation. Ainsi, vous pouvez également monter ce DURO-A RC sur une machine avec centrage sur cône face (DIN 55027, ISO 702-1, «Fixation à l'avant») ou sur une machine avec ASA B5.9 A1/A2.

1. Avec logement de centrage

2. Avec logement à cône court



Broche d'adaptation Ø 180 - 400

Diamètre	180	180	215	260	260	315	315	400	400
KK (tête de broche)	5	6	6	6	8	8	11	11	15
Ident#	183131	183132	183133	183134	183135	183136	183137	183138	183139

PISTE DE CONTRÔLE POUR MESURE DE CONCENTRICITÉ

Une piste de contrôle est intégrée sur la partie arrière du mandrin. La concentricité du mandrin sur votre machine peut être contrôlée ici à l'aide d'un comparateur.

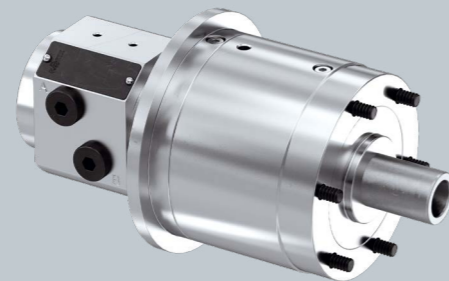


CYLINDRE DE SERRAGE ADAPTE AU MANDRIN

Chez RÖHM, nous entendons la technique de serrage comme un système. Pour un mandrin performant, nous avons un cylindre tout aussi performant. Pour cela, RÖHM a développé les cylindres de serrage de la série Forto-H et la variante à serrage avec passage de la série Forto-HT.



Par exemple, l'actionnement mécanique est possible avec un cylindre à passage hydraulique de RÖHM de type Forto-HT.



Ou sinon sans passage avec un cylindre hydraulique de RÖHM de type Forto-H.

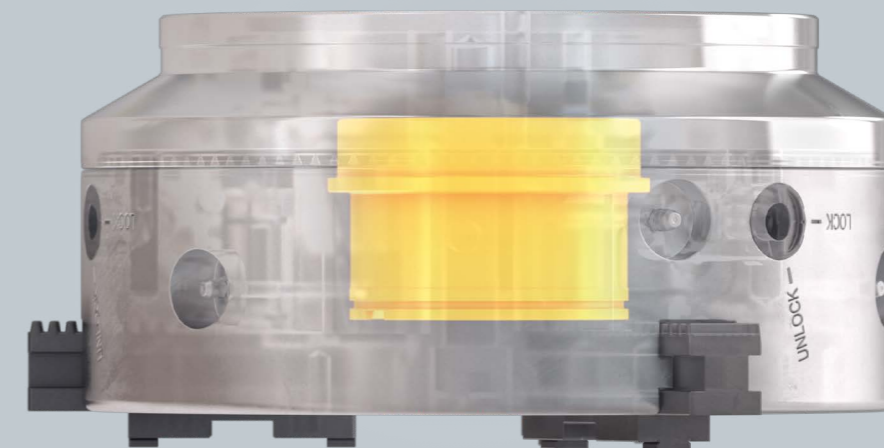
DURO-A RC	180	215	260	315	400
FORTO-HT	52/130	67/150	86/200	110/250	127/325
FORTO-H	85	100	100,125	125,15	150

BON SERRAGE

La liaison avec le cylindre se fait au moyen d'une liaison par traction. Cette liaison par traction est toujours individuelle et est configurée à partir de l'association du cylindre, du dispositif de serrage et de la machine-outil. N'hésitez pas à nous contacter pour la conception et la fabrication de la liaison par traction adaptée à votre configuration. Bien entendu, le filetage de raccordement pour le tube de traction existe déjà sur le DURO-A RC.

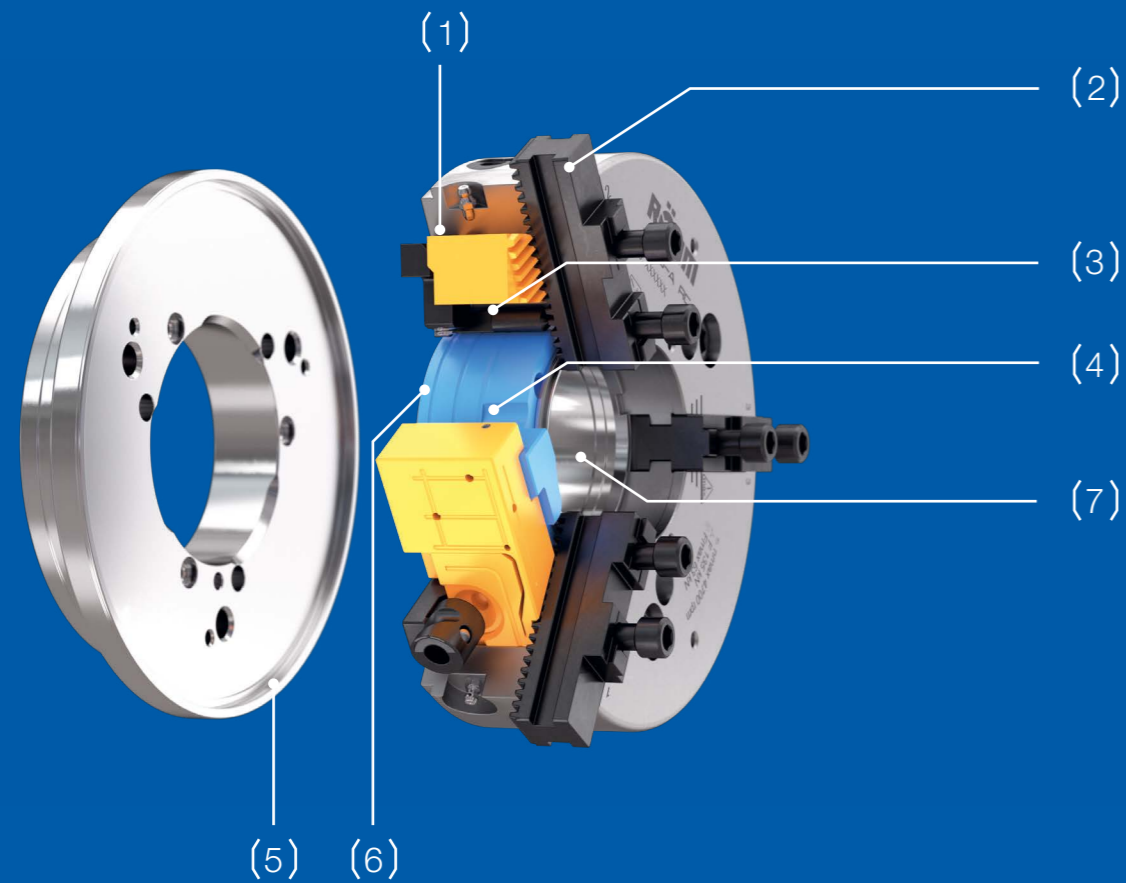
Pour utiliser votre DURO-A RC avec un tube de traction déjà existant, il est possible de remplacer la noix fileté présente par défaut. Pour rendre cela aussi simple que possible, il existe chez RÖHM des ébauches filetés préfabriqués (adaptateur à blanc). Elles sont finalisées du côté du mandrin et peuvent être adaptées à votre tube de traction du côté de la machine.

Taille de mandrin	180	215	260	315	400
Ident#	185044	185045	185046	185047	185048



La bague fileté montée à l'usine peut être remplacée pour adapter le DURO-A RC aux tubes de tirage déjà existants.

TECHNIQUE



- (1) Corps de base
- (2) Mâchoires de base, à denture droite
- (3) Tige à coin
- (4) Piston annulaire
- (5) Raccordement de la broche
- (6) Bague filetée
- (7) Manchon protecteur

VOICI COMMENT FONCTIONNE LE DURO-A RC DE RÖHM

Le corps de base (1) en acier reçoit les composants du DURO-A RC et les protège. Les tolérances serrées assurent la précision. Le plateau (5) ferme le mandrin du côté de la broche de la machine. Il assure un liaison par centrage et par engagement au moyen des vis et d'un centrage cylindrique (en option : cône court). Une cinématique à deux étages serre la pièce à usiner. Le piston annulaire (4) est relié fermement avec le cylindre de la machine au moyen d'un filetage. Si le cylindre est à actionnement hydraulique, il presse le piston dans le corps de base du mandrin. Lors de la première étape de la cinématique, une pente déplace les mâchoires (3) de façon tangentielle par rapport à l'axe du mandrin. Une denture est en outre intégrée dans les mâchoires, sur laquelle sont placées les mors de base (2). Lors de la deuxième étape de la cinématique, les mors de base se déplacent lors du déplacement des mâchoires au moyen de cette denture de façon verticale vers l'extérieur et desserrent la pièce à usiner.

Pour le serrage d'une pièce à usiner, le cylindre est déplacé dans la direction opposée. Lors de ce que l'on appelle serrage intérieur, c'est-à-dire le serrage des pièces à partir de l'intérieur, comme c'est le cas lors du serrage des bagues devant être usinées à l'extérieur, le processus est exactement inverse. Le manchon protecteur (7) empêche la pénétration des copeaux dans la cinématique du mandrin.

La bague filetée (6) est prête pour le raccordement au cylindre. Pour les filetages de raccordement, il y a chez RÖHM une ébauche filetée (adaptateur de tube de traction).

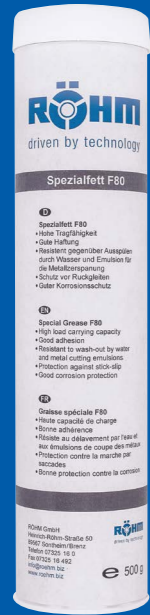
Les mors rapportés sont reliés avec les mors de base (2) au moyen d'un déplacement croisé.

Vous trouverez des informations complémentaires sur le DURO-A RC sur notre site Internet:

roehm.biz/fr/duro-a-rc



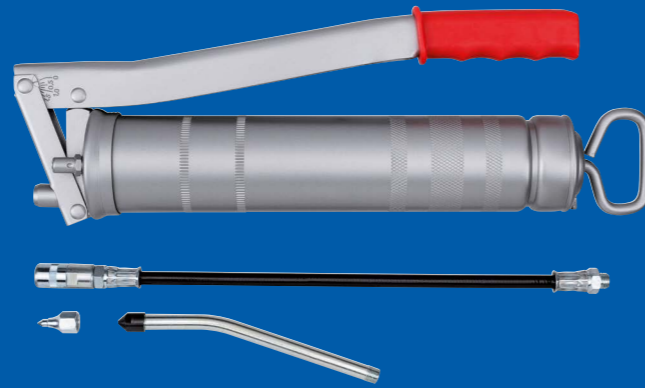
TECHNIQUE



La graisse spéciale F80 de RÖHM dans une cartouche de 500 g pour introduction du lubrifiant à l'aide d'un pistolet graisseur



La graisse spéciale F80 de RÖHM dans une boîte de 1 000 g pour application du lubrifiant à l'aide d'un pinceau



Pistolet graisseur de RÖHM pour application du lubrifiant F80 à partir de la cartouche



BON À SAVOIR

... que l'efficacité de votre mandrin de serrage dépend considérablement de la lubrification. C'est évident, si on y réfléchit: plus la liaison entre le piston et le guidage les mâchoires est aisée, plus de force de serrage est appliquée sur le point de serrage et ne doit pas être dépensée pour maîtriser le frottement. Pour la lubrification de vos DURO-A RC, il existe chez RÖHM des accessoires adaptés.

Vous trouverez des informations complémentaires sur le DURO-A RC sur notre site Internet:

roehm.biz/fr/duro-a-rc



UNE GAMME COMPLETE DE MANDRINS DU PLUS PETIT AU PLUS GRAND



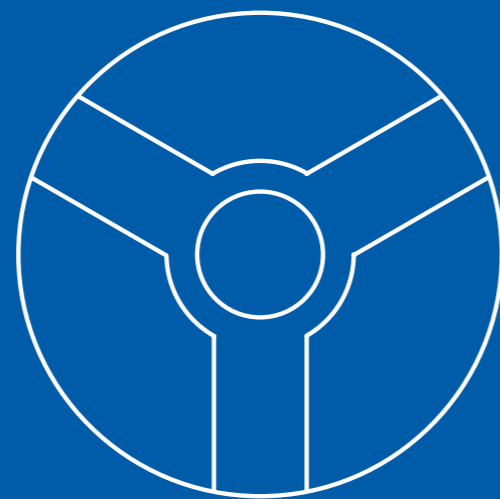
Ø 180 mm



Ø 215 mm



Ø 260 mm



Ø 400 mm



Ø 315 mm

Taille/diamètre extérieur	180	180	215	215	260	260	315	315	400	400
Course de la mâchoire mm	6,8	6,8	7	7	8	8	8	8	9,3	9,3
Course du piston mm	23	23	27	27	32	32	32	32	34	34
Passage mm	53	53	66	66	81	81	104	104	128	128
Filetage de raccordement mm	M60x1,5	M60x1,5	M75x1,5	M75x1,5	M90x1,5	M90x1,5	M110x2	M110x2	M138,2	M138,2
Force d'actionnement max. kN	32	32	47	47	63	63	90	90	120	120
Force de serrage totale max. env. kN	64	64	100	100	135	135	180	180	240	240
Vitesse de rotation max. adm. min.1	6300	6300	6000	6000	4700	4700	4000	4000	3500	3500

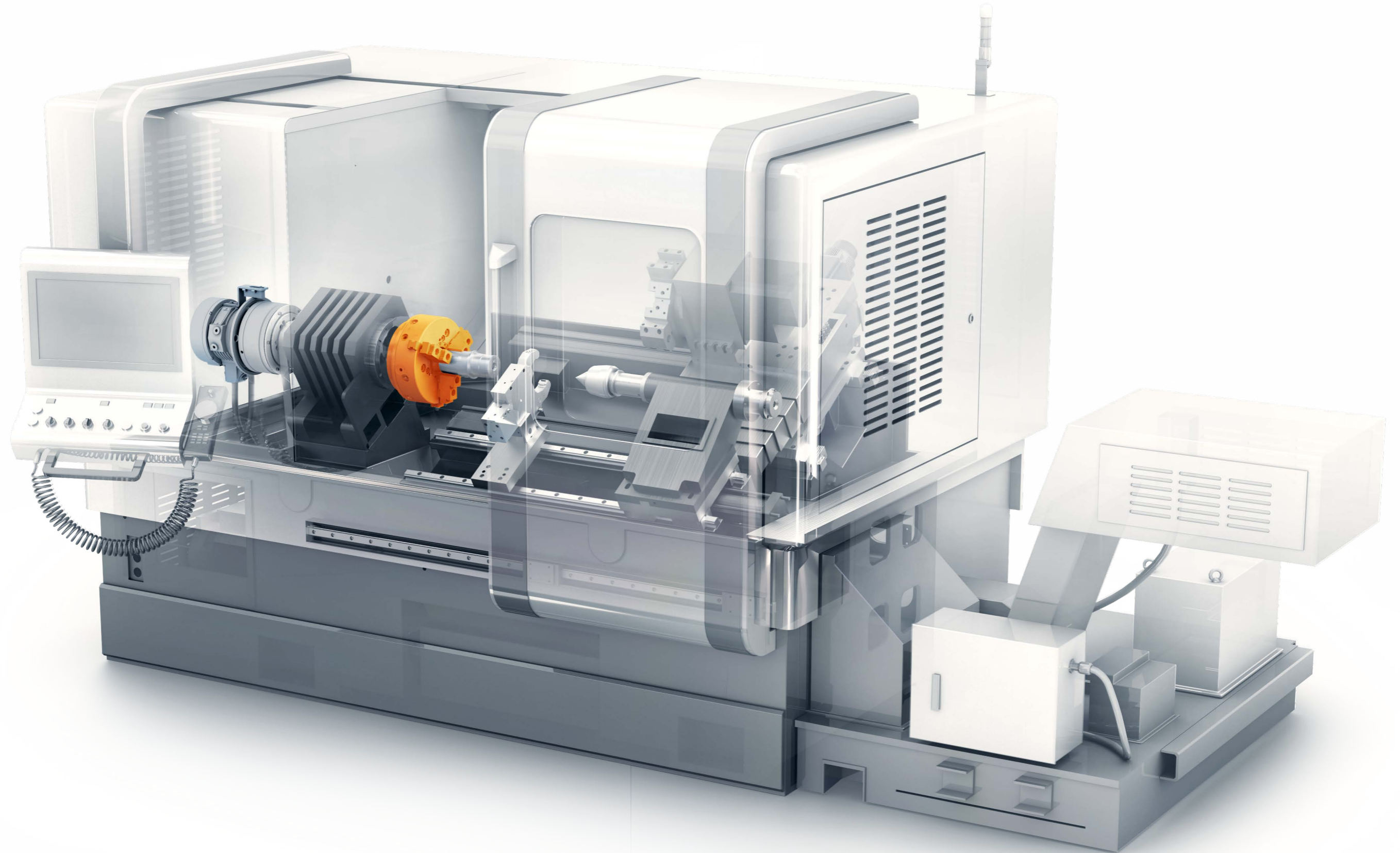
LOGEMENT DE CENTRAGE CYLINDRIQUE

Hauteur du mandrin mm	93,9	93,9	103,4	-	119,7	119,7	127,7	127,7	136,2	137,7
Poids mâchoires rapportées sup. env. kg	14,2	15,2	22,5	-	36,4	38,1	61,6	61,6	104,7	111,2
Moments d'inertie de masse J kgm ²	0,063	0,063	0,14	-	0,33	0,33	0,9	0,9	2,23	2,23
Raccordement de la broche	ZA 140	ZA 170	ZA 170	-	ZA 170	ZA 220	ZA220	ZA 300	ZA 300	ZA 380
Numéro d'identification	185025	185026	185029	-	185032	185033	185036	185037	185040	185041

LOGEMENT CONIQUE COURT

Hauteur du mandrin mm	111,7	112,7	124,3	126,3	141	143	153,7	155,7	159,7	160,7
Poids mâchoires rapportées sup. env. kg	15,8	17,6	25,9	27,7	41	40,5	69,5	67,8	118,4	116,5
Moments d'inertie de masse J kgm ²	0,07	0,083	0,17	0,19	0,38	0,37	0,94	0,96	2,65	2,66
Raccordement de la broche	KK5	KK6	KK6	KK8	KK6	KK8	KK8	KK11	KK11	KK15
Numéro d'identification	185027	185028	185030	185031	185034	185035	185038	185039	185042	185043

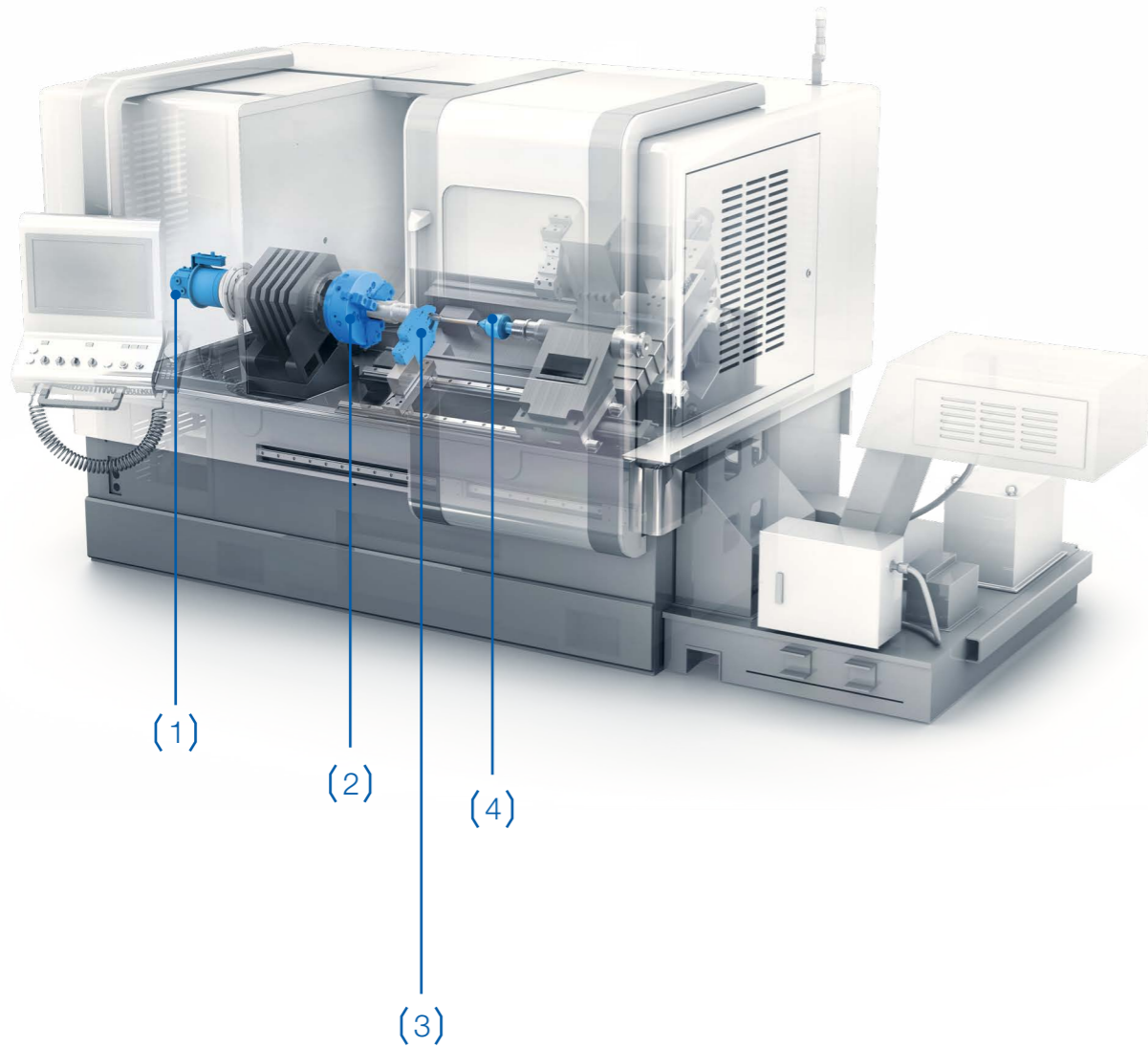
**LE MOMENT EST VENU POUR
VOTRE MACHINE-OUTIL DE
BOOSTER SES PERFORMANCES.**



VOUS AVEZ BESOIN DU SYSTÈME COMPLET...

Le mandrin rotatif DURO-A RC est un élément essentiel du serrage sur votre machine-outil. Or, le serrage précis peut exiger d'autres composants encore. Nous avons le système complet pour cela.

-
- (1)  ... pour serrer le mandrin de serrage automatiquement. Pour cela, il y a chez RÖHM des vérins de serrage total et de serrage avec passage.
-
- (2)  ... pour serrer correctement des pièces à usiner avec le mandrin de serrage DURO-A RC. Pour cela, RÖHM vous propose un assortiment étendu de mâchoires.
-
- (3)  ... pour soutenir des pièces rotatives longues afin d'obtenir la précision maximale. Pour cela, il y a chez RÖHM des lunettes auto-centrantes.
-
- (4)  ... pour centrer des pièces rotatives longues sur le côté opposé. Pour cela, il y a chez RÖHM des pointes de centrage.
-
-  ... pour non seulement réaliser des forces de serrage élevées, mais aussi pour mesurer. RÖHM a pour cela le F-senso chuck. Il suffit de le serrer dans le mandrin rotatif. Mesurer la force de serrage. C'est fait.
-
-  ... pour fabriquer de manière automatisée. Pour cela, il y a chez RÖHM une gamme étendue de préhenseurs et de dispositifs de pivotement pour les robots de chargement.
-



Technique de serrage et de préhension de RÖHM peut être achetée en tout confort dans notre boutique en ligne 24 heures sur 24 et 7 jours sur 7:

eshop247.roehm.biz

PEUT-ÊTRE, AVEZ-VOUS BESOIN D'AUTRE CHOSE ...

Il est évident qu'avec le DURO-A RC, nous avons développé un mandrin de serrage qui fait une équipe unique avec votre machine-outil. Mais vous avez, peut-être, des besoins qui sont mieux satisfaits par une solution particulière. Peut-être,

parce que vous avez d'autres exigences en termes des géométries à traiter. Ou parce qu'il y a d'autres conditions cadres découlant des quantités à fabriquer. Chez RÖHM, nous avons dans tous les cas la solution de serrage appropriée. Promis.

... parce que vous avez une fabrication avec de grandes quantités ou des géométries des pièces similaires. Pour cela, il y a DURO-A chez RÖHM. Il renonce au système de changement rapide des mâchoires sophistiqué. Au lieu de cela, il offre des forces de serrage encore plus élevées et un contour gênant optimisé.



... parce que vous avez de grandes quantités. Pour cela, il y a chez RÖHM des broches de serrage pour le serrage intérieur et des mandrins à pinces de serrage pour le serrage extérieur. Ils servent le serrage des diamètres très semblables géométriquement.



... Parce que vous avez une fabrication dans laquelle il y a beaucoup de travail manuel. Pour cela, il existe le DURO-T de RÖHM, un mandrin rotatif manuel avec système de changement rapide des mâchoires, tout comme le DURO-A RC.



... parce que vous avez des géométries fines que vous souhaitez usiner jusqu'à la fin. Pour cela, il y a chez RÖHM des meneurs frontaux. Ils transfèrent la rotation à la broche et serrent la pièce brute, avec une pointe côté contre-poupée, uniquement sur les faces avant.

