

DURO-A RC
来自 RÖHM



RÖHM 夹具让
您的机床
大显
身手

DURO-A RC 来自 RÖHM

DURO-A RC 是一款具有通孔和快速换爪系统的三爪卡盘, 可以通过 CNC 机床自动 (液压) 夹紧。RC 代表快速更换, A 代表自动化。

它主要适用于需要频繁更换圆柱形和圆盘状零件的车削加工。它具有快速卡爪更换、紧凑的结构和高转速, 在同类产品中得分很高, 使其特别适合于灵活的自动化生产加工中。为了获得最大的兼容性, 卡爪接口为直齿状。因其使用寿命极长, DURO-A RC 的保修期长达 36 个月之久, 而且价格非常具有竞争力, 因此‘总体拥有成本’极佳。

DURO-NC 和 DURO-NCSE 罗姆 (RÖHM) 卡盘将会被 DURO-A RC 所替代 —— 未来, 只有在一些特殊的解决方案中才会使用这两种卡盘。

自 2022 年起,
夹紧力比例发生了变化

DURO-A RC 的夹紧力比例发生了变化。
这样就可以提高钳口的夹紧力。

专为

用于换型的
自动夹紧加工机床

应用

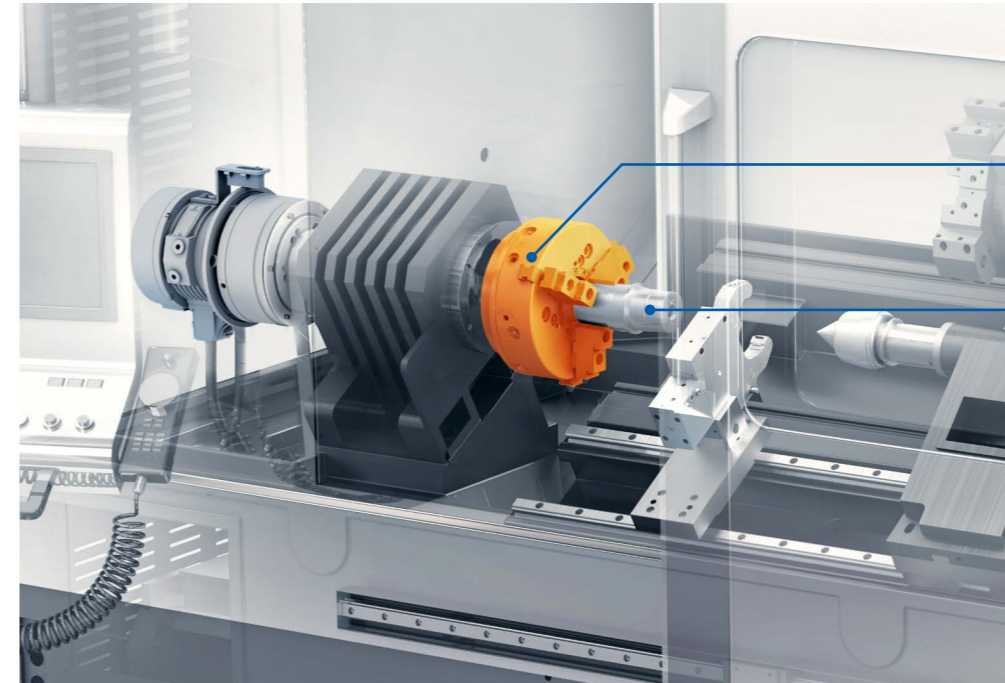
夹紧加工棒类、管类、法兰
和盘类零件

优势

- 快速换爪 (60 秒之内)
- 高夹紧力
(400 外径的卡盘可达 240 kN)
- 高转速
(180 外径的卡盘最高 6,300 rpm)
- 无反向间隙

明智之选

- 超长质保 (36 个月)
- 循环时间短
- 性价比高



(1) 车床卡盘 DURO-A RC
带外夹阶梯卡爪

(2) 工件

通孔设计

用于中空或
半中空夹紧的大开孔

我们在 RÖHM 设计了
用于中空或半中空夹紧的 DURO-A RC。
这意味着可以将车削坯料
推过卡盘。
如果液压气缸同样被设计成
中空夹紧气缸, 则可用来
加工棒材。我们的
设计师同时非常
重视大开孔, 借此
可以加工具有超大
直径的原材料。

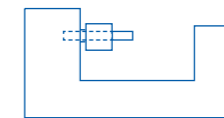


图 1: 超大开孔
在半中空夹紧下也能加工
原材料 ...

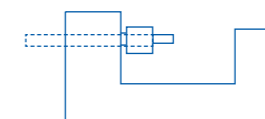
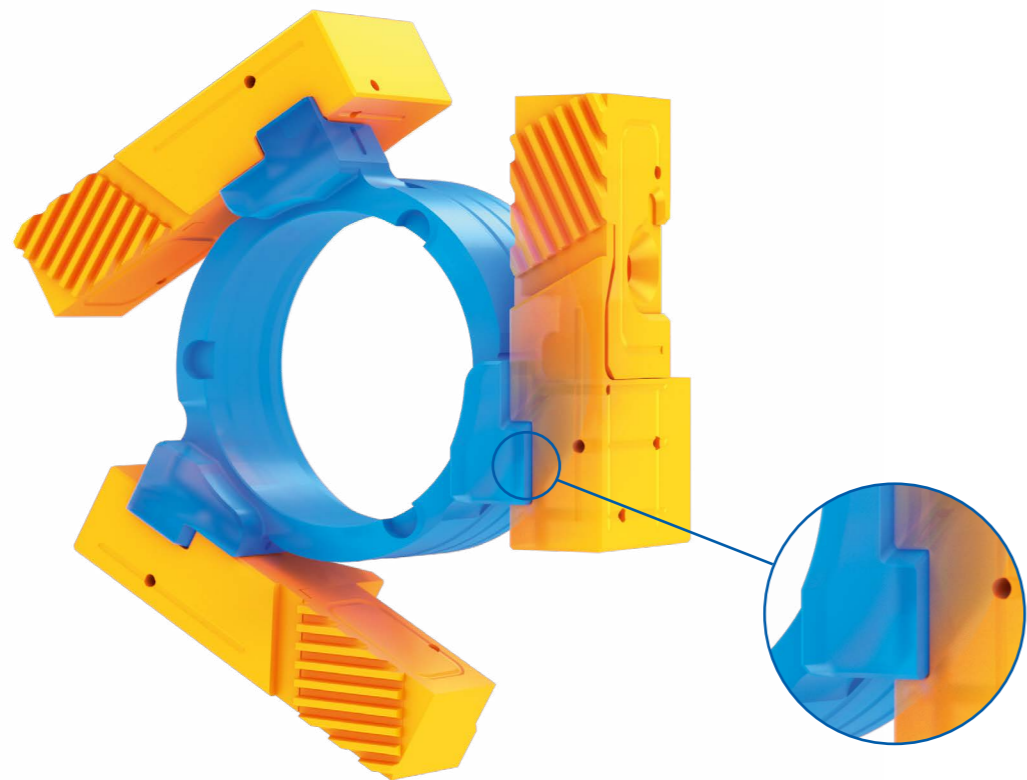


图 2: ...并且在中心夹紧下
(使用中空夹紧气缸时)
也可加工棒材

无中间力

动力卡盘可快速更换 卡爪, 无空升程, 因此可降低您的制造成本

提供快速换爪卡盘, 在打开或关闭时的前几毫米不会出现任何反应。而这正是 DURO-A RC 的亮点。反应迅速。RÖHM 设计师轻松地 消除了令人避之惟恐不及的“空升程”。所有元件始终处于啮合状态, 因此当气缸被拉动或推动时, 会立即开始打开或关闭卡爪。就是因为生产效率是您的期望, 您会发现一天下来能够累积多少省下来的几毫米。这就是为什么 DURO-A RC 在更换工件时速度如此之快。不仅节省时间, 也减少非生产时间, 从而降低您的制造成本。

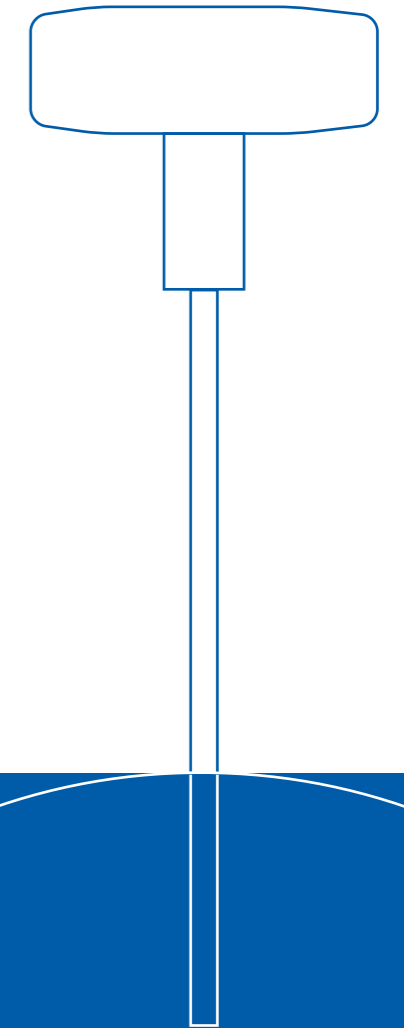


所有元件始终处于啮合状态, 因此当气缸被拉动或推动时, 会立即开始打开或关闭卡爪

重量减少了6KG

适用于转速高达 6,300 rpm

另外, 我们还节省了重量。与同类卡盘相比, 最高可减轻达 6 kg。从而使您的机床不必背负着沉重的累赘。主轴上更轻的重量确保 轴承上的负载更小, 使得气缸、主轴、卡盘组件的加速和制动可以更快。最后, 您的机床在转速方面 还拥有相当大的优势。这是因为减少了重量, 使其能够达到最高转速。



快速换爪的关键

如果您因卡爪更换过快, 而未将卡爪锁定妥当, 也完全无妨。只有在安全锁定的位置才能取出钥匙。

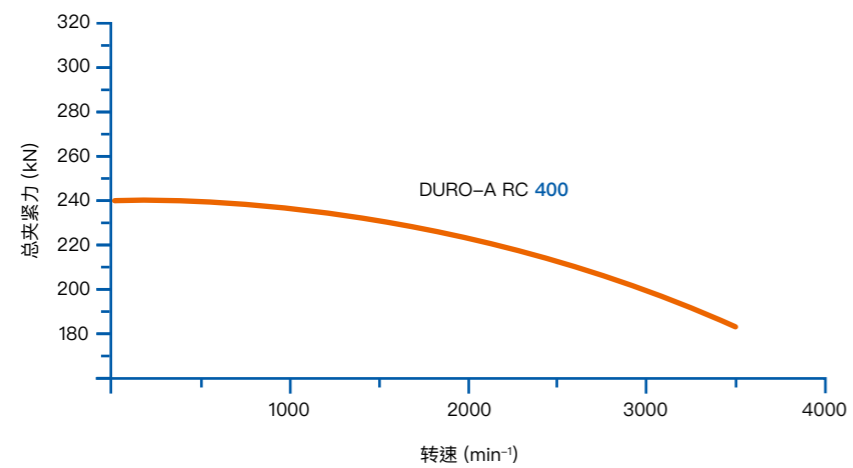
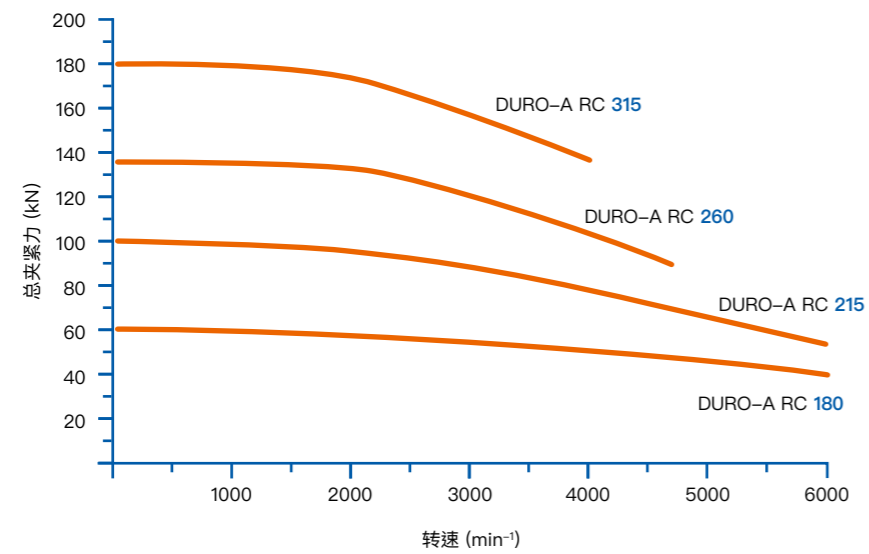
作用在卡爪上的可达 240kN的夹紧力

高达 240 kN 夹紧力

夹紧也意味着坚持。DURO-A RC绝对是说到做到。

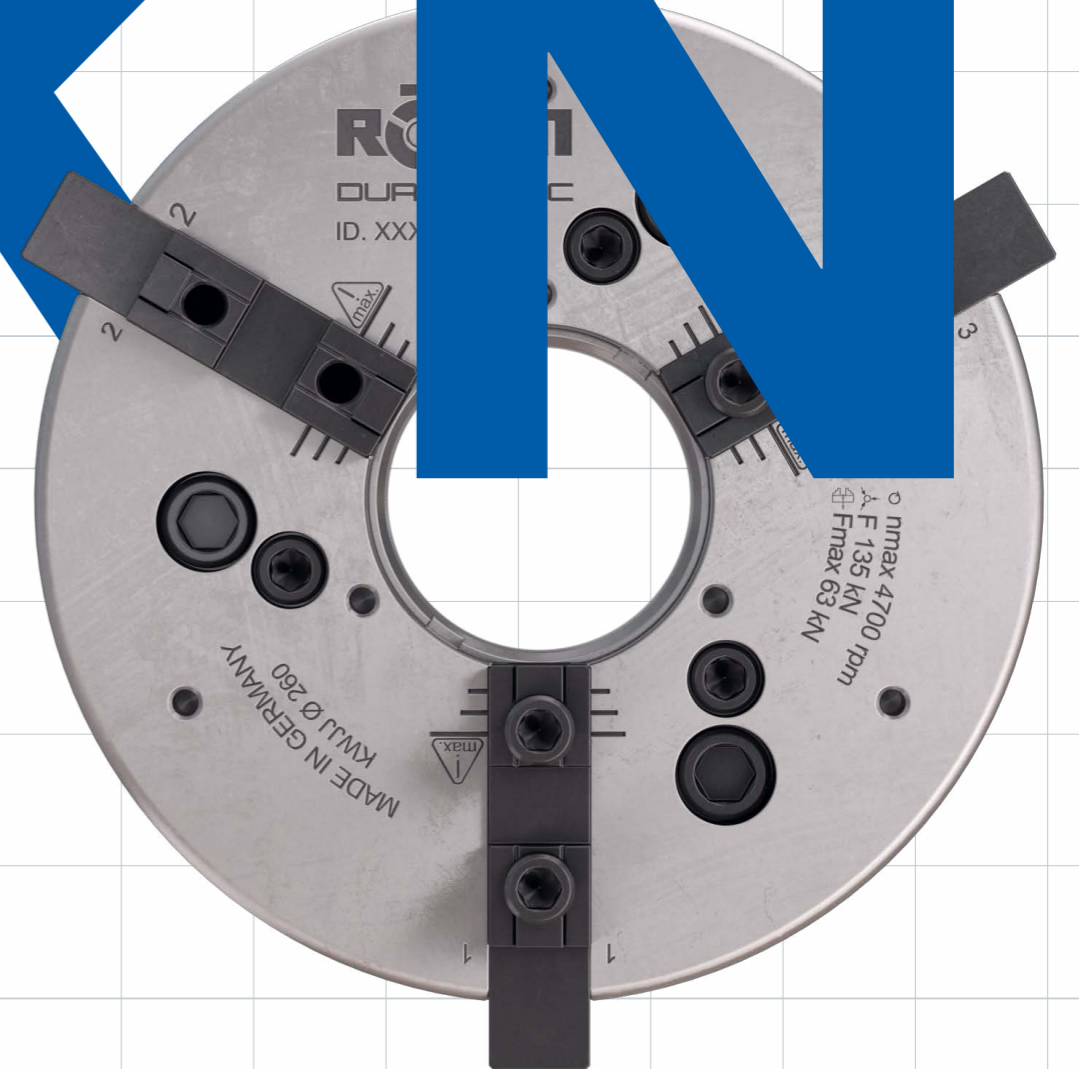
作为有史以来最好的卡盘,可以高达240kN 夹持力稳固的夹持工件。

你的机床可以真正做到夹住工件。



240

KN



36 个月对 RÖHM 来说仍旧很短

36 个月的质保

RÖHM 为 DURO-A RC 提供 36 个月的超长质保, 是否如此? 这项服务只会让那些未曾使用过 RÖHM 产品的人感到惊讶。因为很快地在每个生产中就会传开一句话: “RÖHM? 持久耐用!”。这就是为什么我们可以很轻松地 为 DURO A RC 提供 36 个月 质保的原因。因为 RÖHM 的产品绝对办得到。但有一点绝对不可忽略, 就是凡优质的东西都得定期维护。即使是拥有 36 个月的质保也适用: 我们的维修专家会每 12 个月进行一次 付费维护。

60秒内完成换爪投入运行

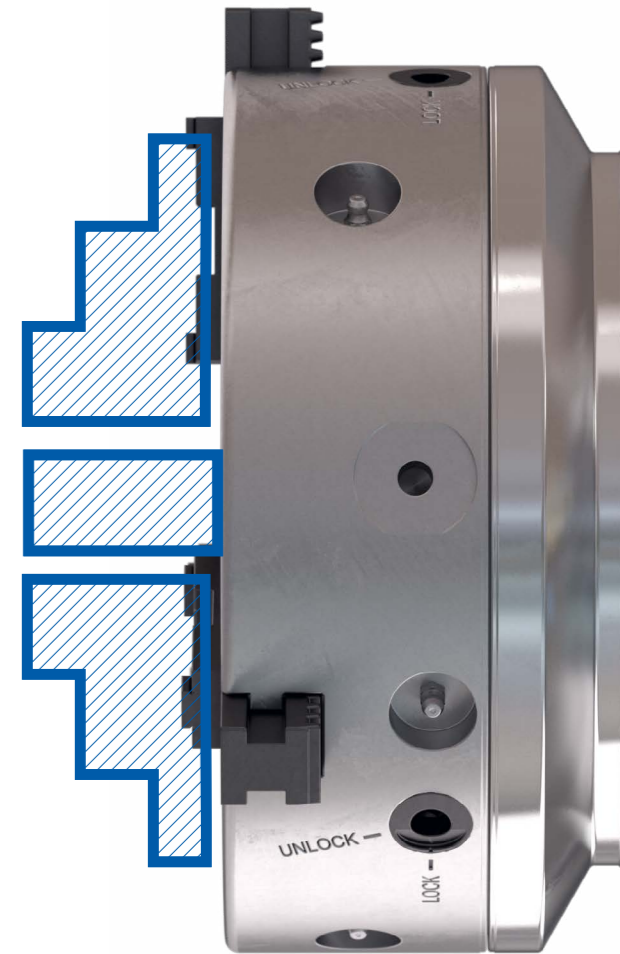
提供 60 秒内换爪

DURO-A RC 的卡爪可以单独移动、转动或更换。这些动作均可以在 60 秒内快速完成。会为您的机床带来怎样的优势? 可以在很短的时间内完成机床所要达到的投资目标: 机械加工。新工件? 其他几何形状? 正如所述, 换爪只需不到 60 秒的时间。您就已经可以作出迅速改装, 充分显示了机床的灵活性。

确保夹紧力有效传递到工件

RÖHM 卡爪适用各类加工情况。

卡爪甚至比车床卡盘更接近工件。这就是为什么它们受到我们如此重视的原因。就因为如此, RÖHM 开发并生产了 RÖHM 卡爪。德国制造



RÖHM 卡爪查找器

您可以通过以下我们网站提供的 RÖHM 夹爪查找器轻松找到适合您的 DURO-A RC 卡爪: www.roehm.biz/zh/jawfinder



基爪



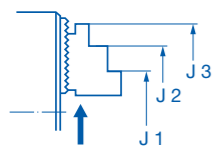
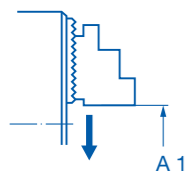
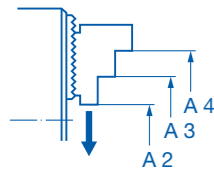
交叉槽

单位	订货号	180		215	
		卡爪长度 [mm]	卡爪宽度 [mm]	卡爪长度 [mm]	卡爪宽度 [mm]
三爪套装	463548	65	20		
三爪套装	463549			85	22
三爪套装	463550				
三爪套装	463551				
三爪套装	463552				

260		315		400	
卡爪长度 [mm]	卡爪宽度 [mm]	卡爪长度 [mm]	卡爪宽度 [mm]	卡爪长度 [mm]	卡爪宽度 [mm]
104	26				
		115	32		
				125	32

正反夹
顶爪

经硬化处理



单位	订货号	夹紧范围	180		215	
			外部夹紧	内部夹紧	外部夹紧	内部夹紧
三爪套装	94012	A1/J1	6 - 88	59 - 142		
		A2/J2	10 - 92	85 - 168		
		A3/J3	54 - 136	129 - 211		
		A4	80 - 162			
三爪套装	94013	A1/J1			14 - 126	71 - 184
		A2/J2			16 - 128	99 - 212
		A3/J3			72 - 184	155 - 268
		A4			100 - 212	
三爪套装	94014	A1/J1				
		A2/J2				
		A3/J3				
		A4				
三爪套装	94014	A1/J1				
		A2/J2				
		A3/J3				
		A4				
三爪套装	94015	A1/J1				77 - 267
		A2/J2				/
		A3/J3				83 - 274
		A4				190 - 381

260		315		400	
外部夹紧	内部夹紧	外部夹紧	内部夹紧	外部夹紧	内部夹紧
12 - 175	93 - 256				
/	174 - 337				
44 - 174	/				
125 - 255					
		32-230	113 - 311		
		/	194 - 393		
		45 - 229	/		
		126 - 310			
				77 - 267	156 - 347
				/	264 - 454
				83 - 274	/
				190 - 381	

无台阶软爪

未硬化



单位	订货号	180				
		外部夹紧	内部夹紧	卡爪长度 [mm]	卡爪宽度 [mm]	卡爪高度 [mm]
三爪套装	94008	0 - 220	25 - 220	85	20.3	36.5
三爪套装	94009					
三爪套装	94010					
三爪套装	94010					
三爪套装	94011					

单位	订货号	260				
		外部夹紧	内部夹紧	卡爪长度 [mm]	卡爪宽度 [mm]	卡爪高度 [mm]
三爪套装	94008					
三爪套装	94009					
三爪套装	94010	0 - 300	40 - 300	125	30	50
三爪套装	94010					
三爪套装	94011					

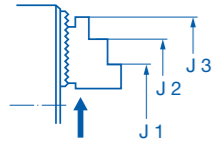
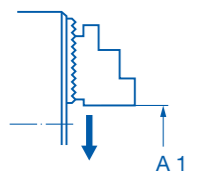
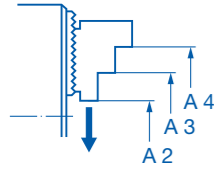
单位	订货号	400				
		外部夹紧	内部夹紧	卡爪长度 [mm]	卡爪宽度 [mm]	卡爪高度 [mm]
三爪套装	94008					
三爪套装	94009					
三爪套装	94010					
三爪套装	94010					
三爪套装	94011	15 - 460	40 - 460	145	34.3	50

215				
外部夹紧	内部夹紧	卡爪长度 [mm]	卡爪宽度 [mm]	卡爪高度 [mm]
0 - 250	25 - 250	105	22	40

315				
外部夹紧	内部夹紧	卡爪长度 [mm]	卡爪宽度 [mm]	卡爪高度 [mm]
0 - 360	40 - 360	125	30	50

一体式正反爪

经硬化处理



单位	订货号	夹紧范围	180	215		
			外部夹紧	内部夹紧	外部夹紧	内部夹紧
三爪套装	463555	A1/J1	28 - 73	57 - 103		
		A2/J2	55 - 101	89 - 134		
		A3/J3	87 - 133	120 - 166		
		A4	118 - 164			
三爪套装	463556	A1/J1		38 - 85	79 - 126	
		A2/J2		70 - 117	119 - 166	
		A3/J3		108 - 155	157 - 204	
		A4		148 - 195		
三爪套装	463557	A1/J1				
		A2/J2				
		A3/J3				
		A4				
三爪套装	463558	A1/J1				
		A2/J2				
		A3/J3				
		A4				
三爪套装	463559	A1/J1				
		A2/J2				
		A3/J3				
		A4				

260		315		400	
外部夹紧	内部夹紧	外部夹紧	内部夹紧	外部夹紧	内部夹紧
61 - 106	108 - 153				
104 - 149	153 - 198				
149 - 194	198 - 243				
194 - 239					
		50 - 138	106 - 195		
		115 - 204	164 - 253		
		170 - 259	219 - 308		
		228 - 317			
				75 - 188	144 - 257
				140 - 253	214 - 327
				210 - 323	284 - 397
				280 - 393	

生爪块,
可自车, 可硬化
及磨削处理

可硬化



单位	订货号	180				
		外部夹紧	内部夹紧	卡爪长度 [mm]	卡爪宽度 [mm]	卡爪高度 [mm]
三爪套装	463562	20 - 180	35 - 200	65	20	55
三爪套装	463563					
三爪套装	463564					
三爪套装	463565					
三爪套装	463566					

单位	订货号	260				
		外部夹紧	内部夹紧	卡爪长度 [mm]	卡爪宽度 [mm]	卡爪高度 [mm]
三爪套装	463562					
三爪套装	463563					
三爪套装	463564	40 - 300	50 - 300	99	26	84
三爪套装	463565					
三爪套装	463566					

单位	订货号	400				
		外部夹紧	内部夹紧	卡爪长度 [mm]	卡爪宽度 [mm]	卡爪高度 [mm]
三爪套装	463562					
三爪套装	463563					
三爪套装	463564					
三爪套装	463565					
三爪套装	463566	50-440	60-440	148	32	100

215				
外部夹紧	内部夹紧	卡爪长度 [mm]	卡爪宽度 [mm]	卡爪高度 [mm]
30 - 240	40 - 255	84	22	65

315				
外部夹紧	内部夹紧	卡爪长度 [mm]	卡爪宽度 [mm]	卡爪高度 [mm]
40-360	55-360	121	32	90

咬合式正反顶爪

经硬化处理



交叉槽, 小
夹紧范围



交叉槽,
中
夹紧范围



交叉槽, 大
夹紧范围

设计	单位	订货号	180	215
			外部夹紧	内部夹紧 外部夹紧
标准宽度, 小夹紧范围	件数	137060	115 - 190	42 - 115
	件数	137062	69 - 150	73 - 154
	件数	137065		72 - 188
	件数	137109		
	件数	137115		
标准宽度, 大夹紧范围	件数	137061	21 - 87	136 - 218
	件数	137064		37 - 123
	件数	137108		
	件数	137108		
	件数	137114		
宽版设计, 小夹紧范围	件数	137066		118 - 226
	件数	137110		
	件数	137110		
	件数	137116		
	件数	137068		73 - 188
宽版设计, 中夹紧范围	件数	137112		
	件数	137112		
	件数	137118		
	件数	137067		46 - 124
	件数	137111		
宽版设计, 大夹紧范围	件数	137111		
	件数	137111		
	件数	137117		

	260	315	400	
内部夹紧	外部夹紧	内部夹紧	外部夹紧	内部夹紧 外部夹紧 内部夹紧
95 - 210	93 - 252	102 - 260	110 - 308	118 - 316
				176 - 366 172 - 363
159 - 275	47 - 174	177 - 338	48 - 230	195 - 393
				82 - 271 268 - 458
71 - 172	136 - 287	93 - 227	144 - 342	96 - 282
				215 - 405 137 - 326
101 - 210	102 - 254	112 - 261	112 - 309	120 - 317
				177 - 367 173 - 363
165 - 275	66 - 173	189 - 340	65 - 229	198 - 396
				83 - 271 268 - 459

下拉式卡爪

经硬化处理



直齿标准型



直齿型
大夹持范围

设计	单位	订货号	180	215
			外部夹紧	内部夹紧 外部夹紧
标准设计	件数	485522	48 - 92	131 - 177
	件数	485524		46 - 111
	件数	485526		
	件数	485528		
	件数	485530		
标准设计, 大夹持范围	件数	485523	74 - 130	94 - 149
	件数	485525		103 - 176
	件数	485527		
	件数	485529		
	件数	485531		
替换式夹爪带爪	件数	141049	x	X x
	件数	141052		
替换式夹爪带槽齿	件数	141050	x	x x
	件数	141053		
替换式夹爪带可硬化的夹紧面	件数	141051	x	x x
	件数	141054		

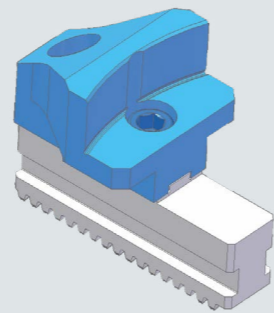
	260	315	400	
内部夹紧	外部夹紧	内部夹紧	外部夹紧	内部夹紧 外部夹紧 内部夹紧
165 - 231	48 - 146	204 - 304	80 - 168	258 - 347
				113 - 225 314 - 426
107 - 184	123 - 222	128 - 227	178 - 266	159 - 248
				222 - 335 204 - 317
x	x	x	x	x x
x	x	x	x	x x
x	x	x	x	x x

适合寻找更理想卡爪的客户

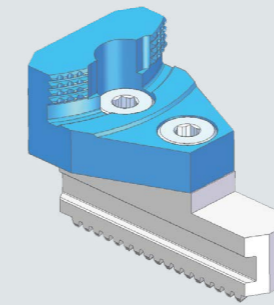
个性化卡爪

正因为我们有数十载的自制经验, RÖHM 也提供个性化卡爪的所有选项。几乎可能没有一个卡爪几何形状是我们没有为机床加工公司制造过的。如果没有: 我们期待着我们还没有(尚未)制造的几何图形。

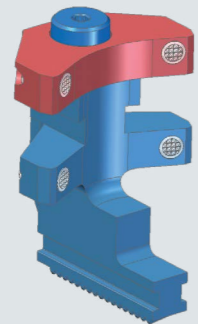
定制
摆动卡爪带
替换式
夹爪
用于活塞的
内部和外部
加工



定制
特殊卡爪
用于
薄壁铝制外壳的
内部和外部
加工



定制
特殊卡爪
用于
薄壁铝管的
内部和外部
加工



安装

如何将 DURO-A RC 安装到您的机床主轴上？

适合各种接口选项

DURO-A RC 提供两种不同的接口类型。

接口直接被纳入卡盘体，因此无需额外的法兰。

您是否拥有有几台具有不同主轴接口方式的机床？那么请选择带定心接口的 DURO-A RC，再另外采用一过渡法兰。这意味着您也可以将这款 DURO-A RC 安装在具有短锥度接口（DIN 55027、ISO 702-1、“从正面安装”）或者是具有 ASA B5.9 A1/A2 的机床上。

1. 带定心接口

2. 带短锥度接口

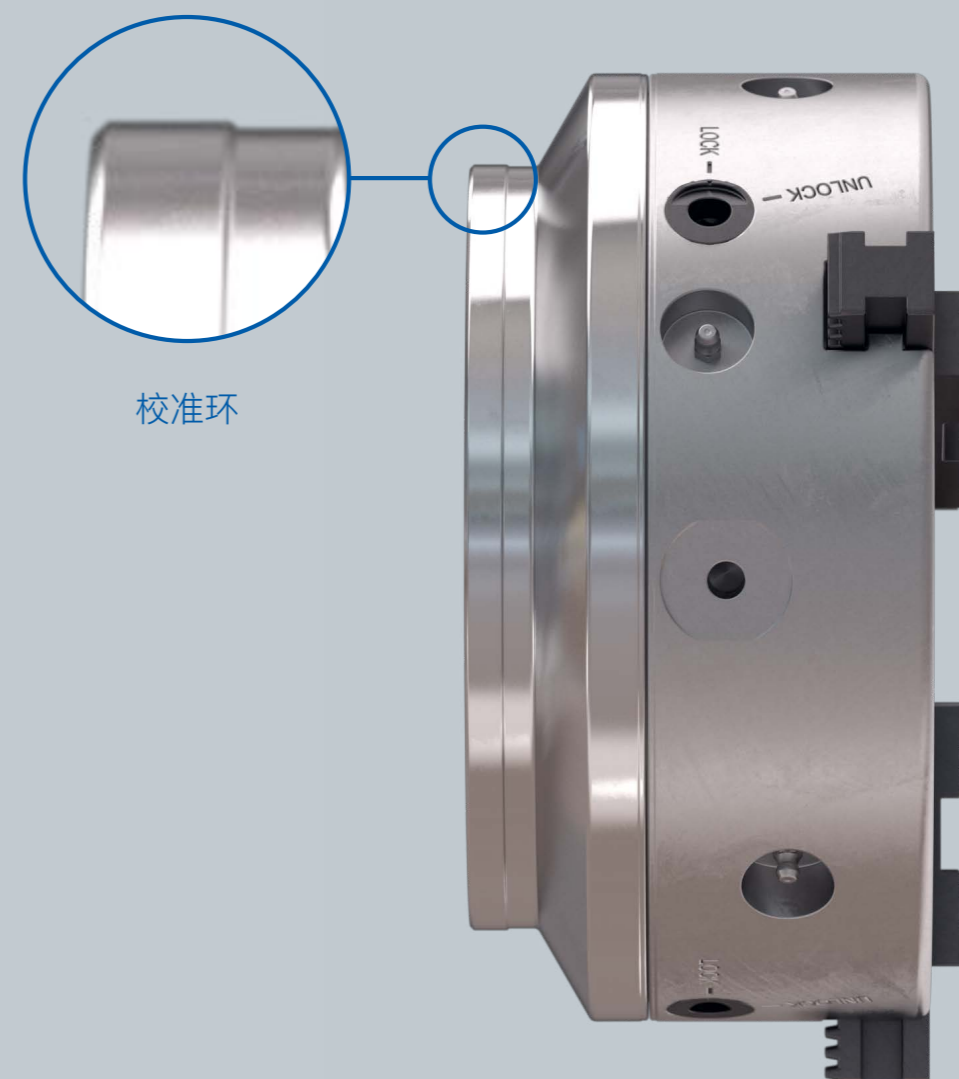


过渡法兰 Ø 180-400

直径	180	180	215	260	260	315	315	400	400
短锥（主轴头）	5	6	6	6	8	8	11	11	15
订货号	183131	183132	183133	183134	183135	183136	183137	183138	183139

用于测量同心度的校准环

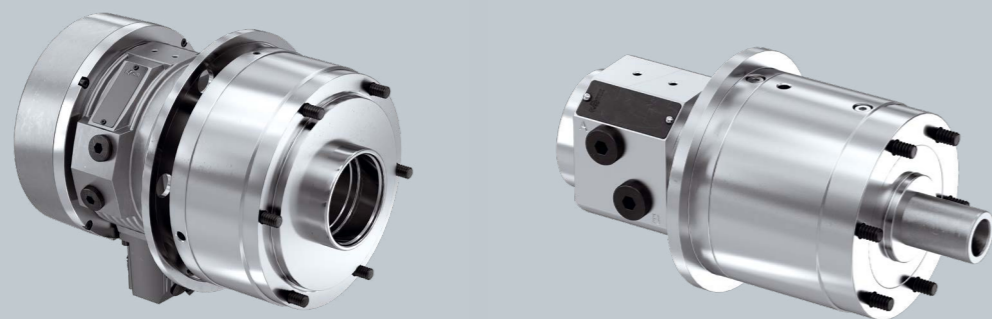
卡盘的后部包含一个校准环。可以在此处使用千分表检查机床上卡盘的同心度。



来自RÖHM的匹配夹紧油缸

ROHM将夹紧技术视为一个系统。性能强大的夹紧油缸同样是我们高性能车床卡盘的一部分。

此外, RÖHM 还提供 Forto-H 中实夹紧油缸和 Forto-HT 系列的 中空夹紧油缸型号。



例如, 可以使用 RÖHM 的 Forto-HT 型 液压中空夹紧油缸进行动力驱动。

或者, 在半中空夹持下, 可以使用 RÖHM 的 Forto-H 型 液压中实夹紧油缸。

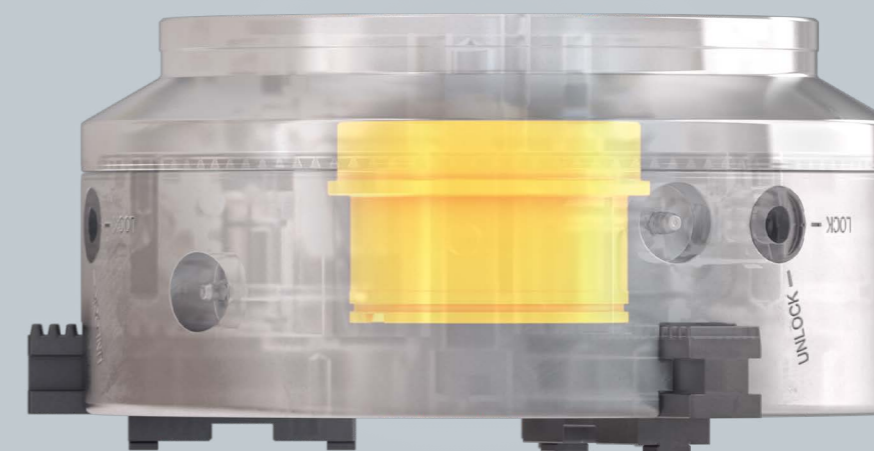
DURO-A RC	180	215	260	315	400
FORTO-HT	52/130	67/150	86/200	110/250	127/325
FORTO-H	85	100	100.125	125.15	150

拉紧效果佳

通过一个拉管实现与夹紧气缸的连接。此类拉管必须个别定制, 由油缸-夹紧装置-机床的组合进行配置。我们很乐意帮助您在配置上 为您设计和制造适合您的 正确拉管。DURO-A RC 上当然已经提供 用于拉管的接口螺纹。

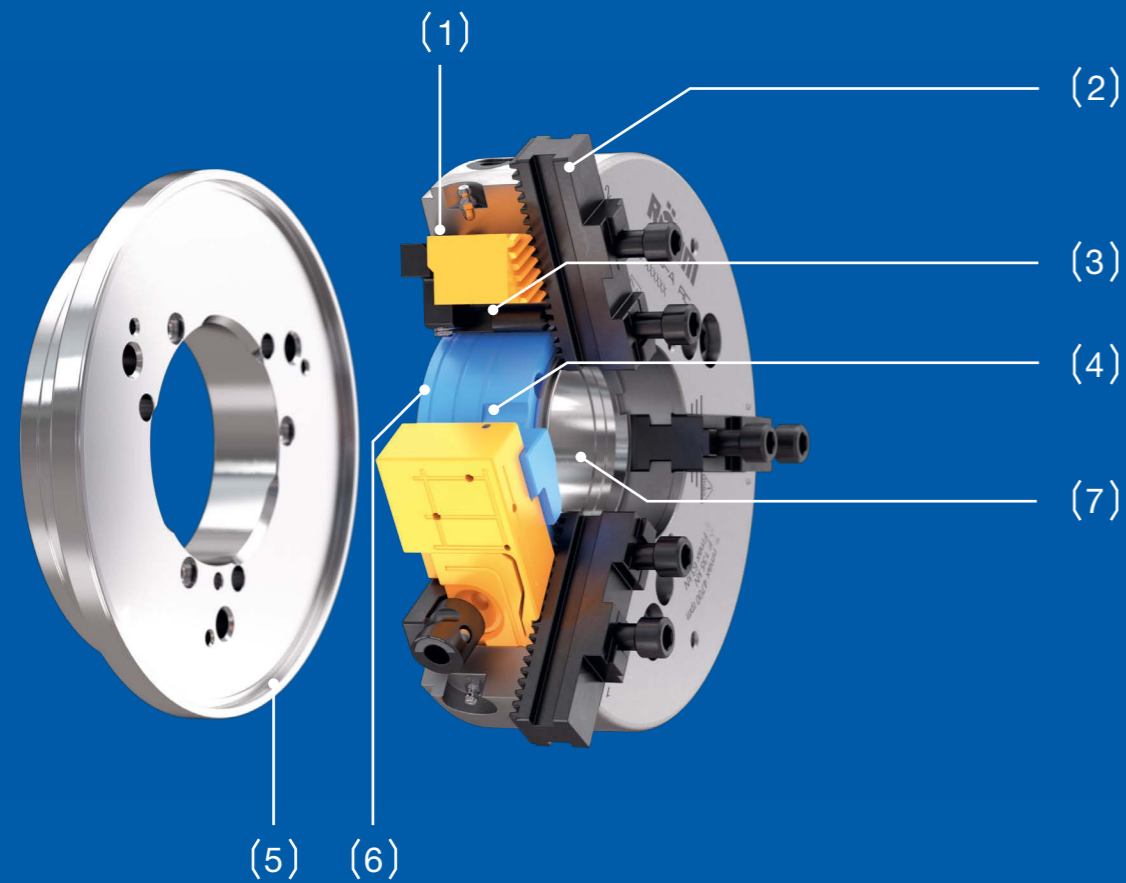
如需将您的 DURO-A RC 与现有的拉管一起使用, 可以更换出厂时所提供的螺纹环。为了使之尽可能更容易设计, RÖHM 提供了预制的螺纹毛坯 (毛坯适配器)。它们会在卡盘侧完成加工, 并在机床一侧调整您的个性化拉管。

卡盘尺寸	180	215	260	315	400
	185044	185045	185046	185047	185048



出厂时安装的螺纹环可以进行更换, 从而使 DURO-A RC 适用于现有的拉管。

技术



- (1) 基体
- (2) 基爪, 直齿型
- (3) 齿条
- (4) 环形活塞
- (5) 主轴接口
- (6) 螺纹环
- (7) 保护套管

RÖHM DURO-A RC 的工作原理

钢制的基体 (1) 可容纳并保护 DURO-A RC 的部件。最严格的公差确保精度的可靠性。朝向机身, 主轴接口 (5) 关闭卡盘。它配备螺钉以及圆柱形接口 (可选: 短锥度), 用于力度与形状贴合的连接。利用一个两段式运动机构夹紧工件。环形活塞 (4) 通过螺纹与机床的气缸固定连接。如果气缸由液压驱动, 则其会将活塞压入卡盘的基体当中。在运动第一阶段中, 被称为“齿条卡盘”的模制的斜面齿条 (3) 会以切线角度移向卡盘轴。另外, 齿条也会有一个基爪 (2) 在上面就位的锯齿。在运动第二阶段中, 当齿条移动时, 基爪会通过这些垂直于卡盘轴的锯齿向外移动并释放工件。

为了夹紧工件, 气缸会向相反方向移动。对于所谓的内部夹紧, 即从内部夹紧部件, 例如, 当要夹紧在外部加工的环时, 其过程正好相反。保护套管 (7) 防止切屑进入卡盘的运动机构。螺纹环 (6) 已准备与气缸连接。对于偏离的接口螺纹, RÖHM 提供一个螺纹毛坯 (拉管适配器)。

卡爪通过交叉榫槽与基爪 (2) 连接。

更多关于 DURO-A RC 的信息
请查看我们网站：
roehm.biz/zh/duro-a-rc



技术



装在 500g 料筒中的 ROHM 特殊润滑脂 F80, 用于通过注油枪注入润滑剂

装在 1,000g 罐中的 ROHM 特殊润滑脂 F80, 用于通过刷子涂抹润滑剂

ROHM 注油枪, 用于涂敷料筒中的 F80 润滑剂



提示

... 您的动力卡盘效率很大一部份取决于润滑情况。思考片刻便可发现：环形活塞、齿条及卡爪导向装置之间的连接越容易“运行”，到达夹紧点的夹紧力就越大，也不必花精力来克服摩擦。ROHM 为您的 DURO-A RC 的润滑提供合适的附件。

更多关于 DURO-A RC 的信息
请查看我们网站：
roehm.biz/zh/duro-a-rc



从
小而轻到
大而重的车床卡盘
您所需的
一切, 应有
尽有
不但有
更小
也有
更大的选择



∅ 180 mm



∅ 215 mm



∅ 260 mm



∅ 400 mm



∅ 315 mm

尺寸/外直径	180	180	215	215	260	260	315	315	400	400
卡爪行程 (mm)	6.8	6.8	7	7	8	8	8	8	9.3	9.3
活塞行程 (mm)	23	23	27	27	32	32	32	32	34	34
通孔 (mm)	53	53	66	66	81	81	104	104	128	128
接口螺纹 (mm)	M60x1.5	M60x1.5	M75x1.5	M75x1.5	M90x1.5	M90x1.5	M110x2	M110x2	M138.2	M138.2
最高作用力 (kN)	32	32	47	47	63	63	90	90	120	120
最大总夹紧力约为 (kN)	64	64	100	100	135	135	180	180	240	240
最大允许的转速 (min.1)	6300	6300	6000	6000	4700	4700	4000	4000	3500	3500

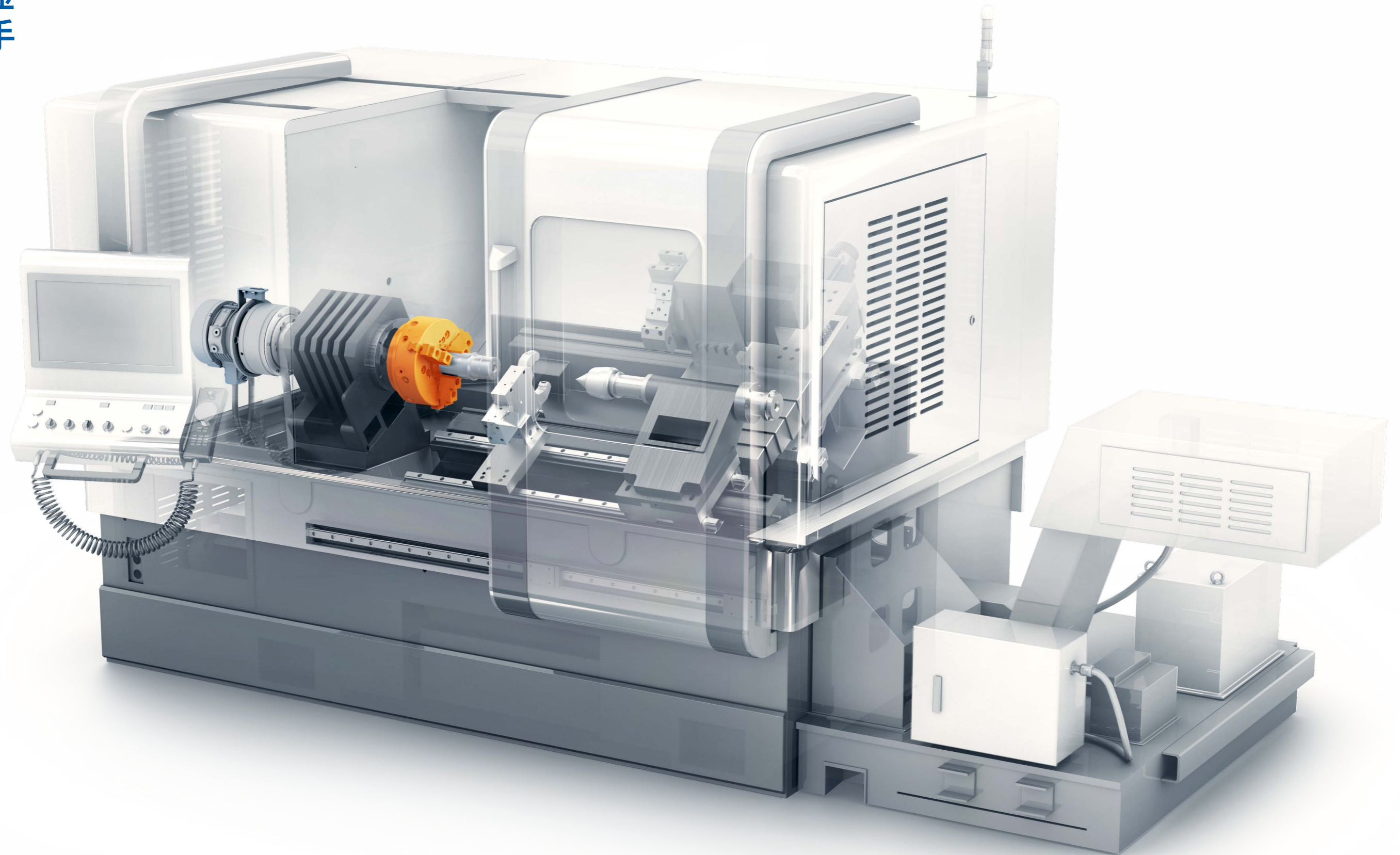
圆柱止口接口

卡盘高度 (mm)	93.9	93.9	103.4	-	119.7	119.7	127.7	127.7	136.2	137.7
不含卡爪重量约为 (kg)	14.2	15.2	22.5	-	36.4	38.1	61.6	61.6	104.7	111.2
转动惯量 J (kgm ²)	0.063	0.063	0.14	-	0.33	0.33	0.9	0.9	2.23	2.23
主轴接口	ZA 140	ZA 170	ZA 170	-	ZA 170	ZA 220	ZA220	ZA 300	ZA 300	ZA 380
订货号	185025	185026	185029	-	185032	185033	185036	185037	185040	185041

短锥接口

卡盘高度 (mm)	111.7	112.7	124.3	126.3	141	143	153.7	155.7	159.7	160.7
不含卡爪重量约为 (kg)	15.8	17.6	25.9	27.7	41	40.5	69.5	67.8	118.4	116.5
转动惯量 J (kgm ²)	0.07	0.083	0.17	0.19	0.38	0.37	0.94	0.96	2.65	2.66
主轴接口	KK5	KK6	KK6	KK8	KK6	KK8	KK8	KK11	KK11	KK15
订货号	185027	185028	185030	185031	185034	185035	185038	185039	185042	185043

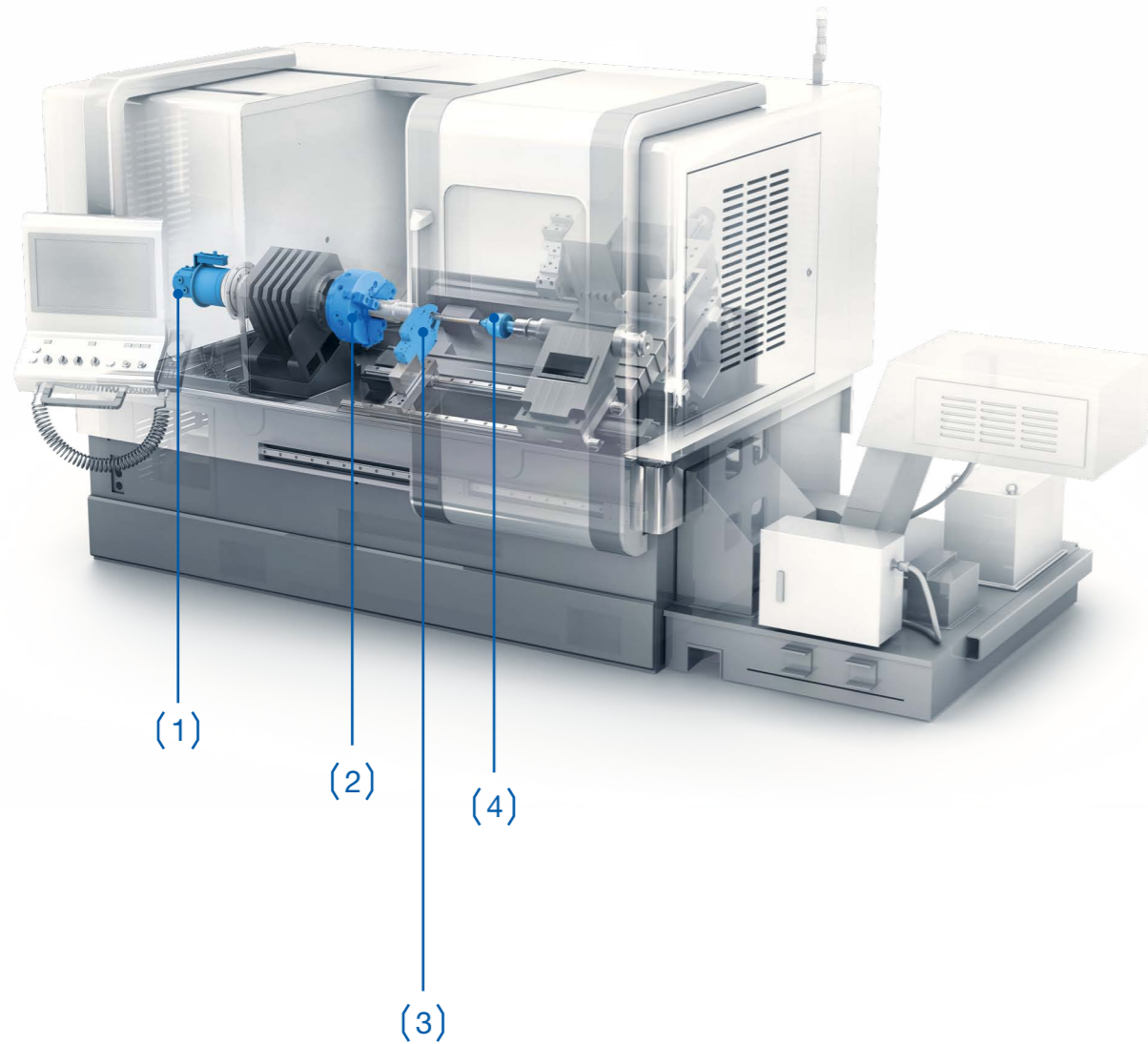
RÖHM 夹具让
您的机床
大显
身手



您需要完整系统 ...

DURO-A RC 车床卡盘是在您的机床上 进行夹紧时必不可少的元件。
但精确夹紧也可能需要额外的组件。为此, 我们提供有完整的系统。

- | | | |
|-----|---|--|
| (1) |  | <p>... 为了能够自动夹紧的动力卡盘。
RÖHM 在这方面提供有液压的
中实和中空夹紧油缸。</p> |
| (2) |  | <p>... 为了能够使用 DURO-A RC 动力卡盘正
确夹紧工件。RÖHM 在这方面为您提供
一系列全方位的卡爪。</p> |
| (3) |  | <p>... 为了能够用于支承细长车削件以获得最高的精度。
RÖHM 在这方面提供有自定心中心架。</p> |
| (4) |  | <p>... 为了能够使细长车削件在另一侧居中。
RÖHM 在这方面提供有定心顶尖。</p> |
| |  | <p>... 为了能够不仅实现高夹紧力, 还能对其进行测量。
RÖHM 在这方面提供有 F-senso chuck。
只需夹在车床卡盘中。即可完成夹紧力的测量。</p> |
| |  | <p>... 为了能够以自动化的方式进行生产。
RÖHM 在这方面为装卸机器人提供多种全方位
的抓手和翻转装置。</p> |



您可以轻松地我们的在线商店 购买 RÖHM 的
夹具产品和夹紧技术解决方案, 务全年无休:

eshop247.roehm.biz

也许您 需要一些 其他东西...

DURO-A RC 无与伦比, 为了达到与您的机床完美配合, 我们特此开发了此款独特的动力卡盘。但也许您的要求可以通过特殊的解决方案获得更佳满足。可能因为您对要加工的几何形状还有其他要

求。又或者由于您要采取的批量生产, 会出现其他边界条件。我们在 RÖHM 绝对有正确的夹紧解决方案。我们对此提供保证。

... 您有批量生产或者加工 类似几何形状工件的问题。

那么 DURO-A 就是您的不二之选。虽然不具备卡爪快换系统。但可以给您带来更高的夹紧力和 更优化的外形轮廓。



... 您有批量生产的问题。RÖHM 在这方面提供用于 内部夹紧的装夹芯轴和用于外部夹紧带夹套的筒夹。我们的芯轴和筒夹在几何形状上非常 适合对具有非常相似直径的工件进行夹紧。



... 您在生产上有许多工作需要手动完成的问题。

RÖHM 在这方面提供有 DURO-T, 是一款手动车床卡盘, 一如 DURO-A RC 配备卡爪快换系统。



... 您期望加工到最后细长几何形状的问题。

RÖHM 在这方面提供有端面驱动器。其传递主轴的旋转, 并与尾座侧的尖端一起, 仅在端面夹紧毛坯。

