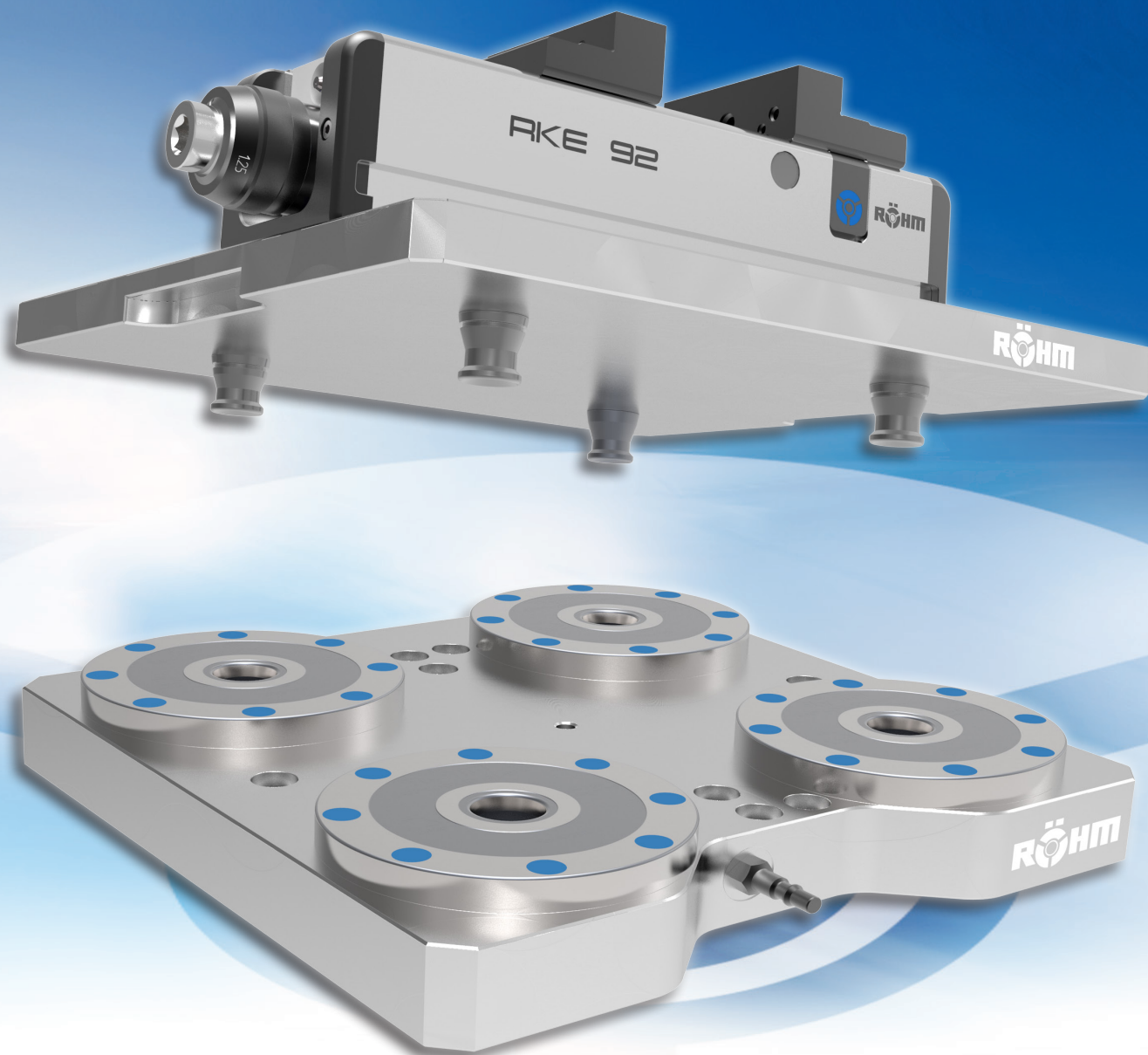


PUNTO ZERO



SISTEMA DI BLOCCAGGIO PUNTO ZERO EASYLOCK

RÖHM
driven by technology

Pallettizzazione e strumenti di serraggio da una unica fonte

BLOCCAGGIO PUNTO ZERO EASYLOCK

Il serraggio del pezzo può essere un fattore dispendioso in termini di costi e tempi, specialmente quando si producono singoli pezzi o piccolo lotti. Questo richiede strategie efficaci per aumentare la produttività attraverso la riduzione dei set-up.

I sistemi di pallettizzazione come il sistema di serraggio punto zero EASYLOCK RÖHM raggiungono un notevole aumento della produttività. Questo sistema modulare soddisfa i requisiti delle specifiche del cliente con un utilizzo ottimale della capacità della macchina. Sebbene, fino ad oggi, la macchina utensile subiva fermi per il set-up, ora il pezzo può essere serrato e posizionato sul pallet fuori

dalla macchina utensile. Il tempo di set-up oggi è solo limitato al carico e scarico del pallet, che avviene in pochi secondi. Se per la lavorazione sono necessari più processi produttivi, il pallet con il pezzo serrato può essere utilizzato senza perdita del punto zero. Grazie alla struttura robusta e resistente alla ruggine, EASYLOCK può essere utilizzato ovunque, dalla lavorazione fino alle misurazione.

VANTAGGI

INCREMENTO PRODUTTIVITA'

- ⊕ Maggior capacità produttiva della macchina grazie alla riduzione del tempo di set-up fino al 90%
- ⊕ Cambio rapido del pezzo e posizionamento attrezzatura di serraggio

ELEVATA PRECISIONE

- ⊕ Precisione di ripetibilità < 0.005 mm grazie alla precisione delle sfere
- ⊕ Bloccaggio positivo, autoinibito dall'effetto di forze laterali

ELEVATA MODULARITA'

- ⊕ Basi modulari in diverse varianti, per la massima flessibilità
- ⊕ Ulteriori varianti sono realizzabili

IL SISTEMA A PERNI

COME FUNZIONA

Con il sistema di serraggio RÖHM EASYLOCK, il perno di bloccaggio è l'interfaccia tra la tavola della macchina e il pezzo o l'attrezzatura. L'esatto posizionamento garantisce un serraggio sicuro. Allo stesso tempo le forze di lavorazione risultanti, vengono trasferite tramite il perno di bloccaggio nell'innesto dello stesso. L'elevata precisione dell'innesto del sistema EASYLOCK, garantisce una presa assolutamente sicura del pezzo o dell'attrezzatura. Le elevate forze di bloccaggio e tenuta, rendono il sistema adatto a tutti gli utilizzi.



Lavorazioni con EASYLOCK?

EASYLOCK è adatto a tutte le lavorazioni, come: rettifica, fresatura, foratura e macchine di misura.

Cosa si intende per forza di tenuta?

La forza di tenuta è la forza con cui il pallet poggia saldamente sul sistema di bloccaggio. Questa forza non deve essere superata durante le lavorazioni.

Cosa si intende per precisione di ripetibilità?

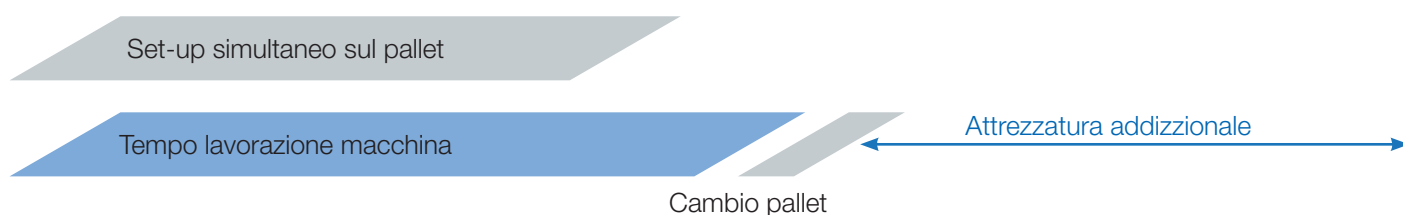
La precisione di ripetibilità è il range di tolleranza sul pezzo quando esso è sbloccato e successivamente bloccato. La precisione di ripetibilità del sistema EASYLOCK è di circa < 0.005 mm.

RIDUZIONE DEL TEMPO DI SET-UP FINO AL 90%

Senza sistema di bloccaggio



Con sistema di bloccaggio EASYLOCK



PALLETTIZZAZIONE E SISTEMI DI BLOCCAGGIO DA UNA UNICA FONTE

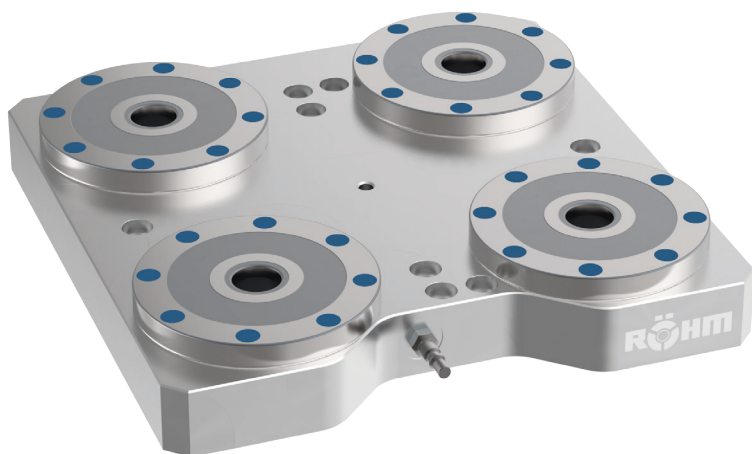
LA SOLUZIONE

In qualità di fornitore, RÖHM offre sistemi di serraggio di alta qualità e soluzioni di pallettizzazione adeguate con il sistema di bloccaggio a punto zero. Coordinati tra loro, le piastre base ed i pallets universali supportano un'ampia gamma di combinazioni, con morse RÖHM, autocentranti

e mandrini portapinze, così come autocentranti a comando pneumatico e idraulico o morse concentriche. Le piastre base EASYLOCK possono essere fornite con una ampia gamma di opzioni modulari.

PIASTRA BASE EASYLOCK

- + optional con sensore di posizione e funzione di pulizia*
- + optional con indexaggio
- + optional con controllo sbloccaggio*
- + optional con passaggio fluidi*



INDEXAGGIO:

Sistema di antirotazione del pallet, in modo da garantire un esatto posizionamento ogni 90°.

PASSAGGIO FLUIDI:

Trasmissione dei fluidi all'interno del pallet, es. per delle morse concentriche a comando pneumatico/idraulico.

SENSORE DI POSIZIONE E FUNZIONE DI PULIZIA:

Questo optional include un sistema di ventilazione per la pulizia dei trucioli e il monitoraggio della superficie di contatto.

CONTROLLO SBLOCCAGGIO:

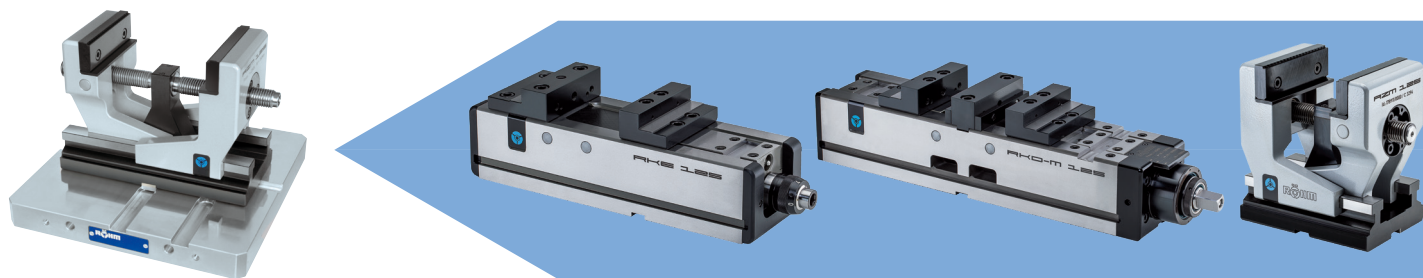
Basato su processi automatizzati, questo comunica al robot che i perni del pallet sono sbloccati.

* Sono necessari ulteriori accessori (non compresi nella fornitura)

IL GIUSTO PALLET FA' LA DIFFERENZA

PALLET MORSE

Adatto per morse RKE, RKE-LV, RZM, RKD-M, RKZ-M



PALLET AUTOCENTRANTI MANUALI

Adatto per autocentranti DURO-T / DURO-TA , portapinzze CAPTIS-M



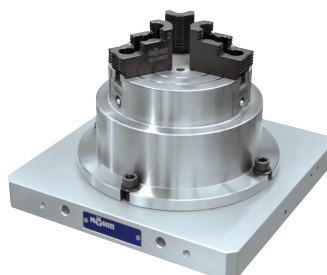
PALLET CON MORSE CONCENTRICHE PNEUMATICHE

Adatto per morse concentriche KZS-P / KZS-PG



PALLET CON AUTOCENTRANTE PNEUMATICO

Adatto per autocentrante SSP



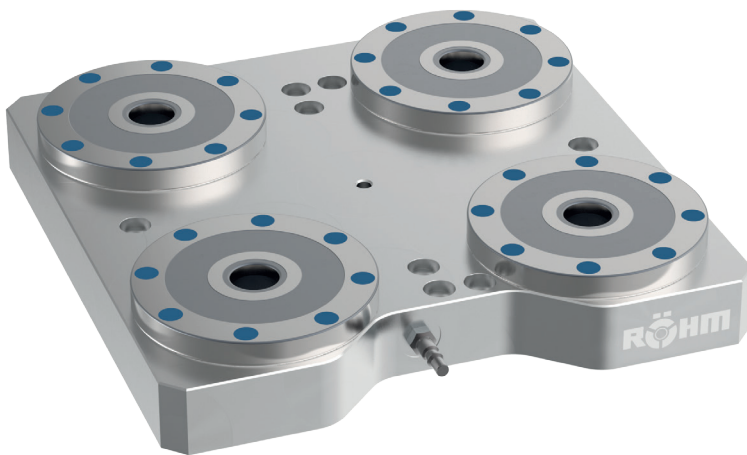
EASYLOCK CARRIERS

EASYLOCK

1, 2, 4 e 6 porta pallet come standard

Le dimensioni variano a seconda delle unità di bloccaggio

- + optional con sensore di posizione e funzione di pulizia*
- + optional con indexaggio
- + optional con controllo sbloccaggio*
- + optional con passaggio fluidi*



Diametro	Azionamento	Max. forza di tenuta kN ¹⁾	Pressione di apertura min. bar	Repetibilità	Sensore di posizione e pulizia*	Controllo sbloccaggio*	Indexaggio	Passaggio fluidi*
Ø 62	pneumatico	1	6	< 0,005 mm	optional	optional	optional	optional
Ø 85	pneumatico	7	6	< 0,005 mm	optional	optional	optional	optional
Ø 112 (10 kN)	pneumatico	10	6	< 0,005 mm	optional	optional	optional	optional
Ø 112	pneumatico	17	8*	< 0,005 mm	optional	optional	optional	optional
Ø 138	pneumatico	16	6	< 0,005 mm	optional	optional	optional	optional

¹⁾ La forza di tenuta è la forza con cui il pallet poggia saldamente sul sistema di bloccaggio

Diametro	Azionamento	Max. forza di tenuta kN ¹⁾	Pressione di apertura min. bar	Repetibilità	Sensore di posizione e pulizia*	Controllo sbloccaggio*	Indexaggio	Passaggio fluidi*
Ø 62	idraulico	1,6	30	< 0,005 mm	optional	optional	optional	optional
Ø 85	idraulico	12	30	< 0,005 mm	optional	optional	optional	optional
Ø 112	idraulico	20	30	< 0,005 mm	optional	optional	optional	optional
Ø 138	idraulico	25	30	< 0,005 mm	optional	optional	optional	optional

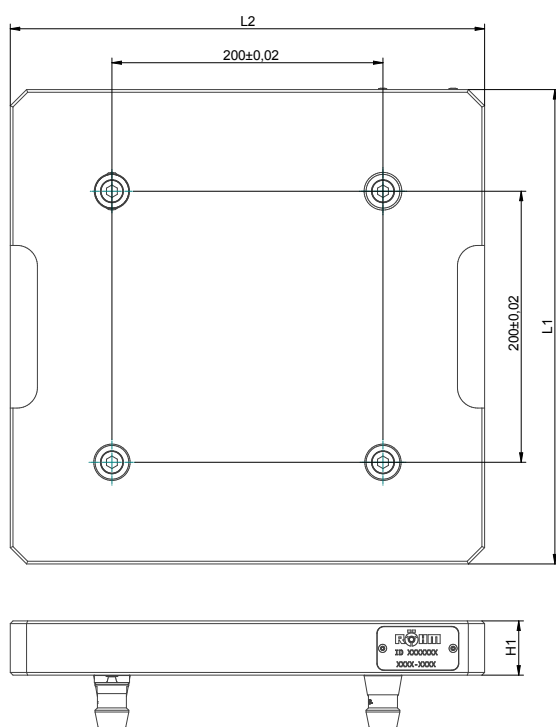
¹⁾ La forza di tenuta è la forza con cui il pallet poggia saldamente sul sistema di bloccaggio

* Sono necessari ulteriori accessori (non compresi nella fornitura)

PALLET UNIVERSALE

PALLET UNIVERSALE PER ADATTAMENTO INDIVIDUALE

Per il set-up diretto del pezzo o per modifiche individuali



Pallets	
Materiale	Alluminio anodizzato ad alta resistenza
Elementi di riferimento	4-perni per EASYLOCK
Automazione possibile	Sì
Applicazioni	fresatura, rettifica, foratura, misura
Interasse perni R mm	200
Lunghezza L2 mm	350
Larghezza L1 mm	350
Altezza H1 mm	40

Ulteriori dimensioni pallet su richiesta

Saremo lieti di adattare il vostro pallet, ad altri dispositivi di serraggio o sistemi di bloccaggio a punto zero, di altri produttori. Contattateci!

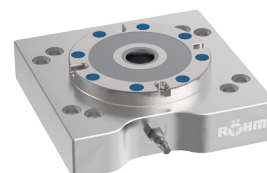
DATI TECNICI – UNITA' DI BLOCCAGGIO

ID	Azionamento	Diametro	Options
1314553	idraulico	62	-
1314555	idraulico	62	Con sensore di posizione e funzione di pulizia
1353322	idraulico	62	Con indexaggio
1352611	idraulico	62	Con sensore di posizione, funzione di pulizia e indexaggio
1353324	idraulico	62	Con controllo sbloccaggio e indexaggio
1314557	idraulico	62	Con controllo sbloccaggio
1314559	idraulico	62	Con sensore di posizione, funzione di pulizia e controllo sbloccaggio
1352613	idraulico	62	Con sensore di posizione, funzione di pulizia, indexaggio e controllo sbloccaggio
1314554	pneumatico	62	-
1314556	pneumatico	62	Con sensore di posizione e funzione di pulizia
1353323	pneumatico	62	Con indexaggio
1352612	pneumatico	62	Con sensore di posizione, funzione di pulizia e indexaggio
1353325	pneumatico	62	Con controllo sbloccaggio e indexaggio
1314558	pneumatico	62	Con controllo sbloccaggio
1314560	pneumatico	62	Con sensore di posizione, funzione di pulizia e controllo sbloccaggio
1352614	pneumatico	62	Con sensore di posizione, funzione di pulizia, indexaggio e controllo sbloccaggio
1314561	idraulico	85	-
1314563	idraulico	85	Con sensore di posizione e funzione di pulizia
1353326	idraulico	85	Con indexaggio
1352692	idraulico	85	Con sensore di posizione, funzione di pulizia e indexaggio
1353328	idraulico	85	Con controllo sbloccaggio e indexaggio
1314565	idraulico	85	Con controllo sbloccaggio
1314567	idraulico	85	Con sensore di posizione, funzione di pulizia e controllo sbloccaggio
1352685	idraulico	85	Con sensore di posizione, funzione di pulizia, indexaggio e controllo sbloccaggio
1314562	pneumatico	85	-
1314564	pneumatico	85	Con sensore di posizione e funzione di pulizia
1353327	pneumatico	85	Con indexaggio
1352693	pneumatico	85	Con sensore di posizione, funzione di pulizia e indexaggio
1353329	pneumatico	85	Con controllo sbloccaggio e indexaggio
1314566	pneumatico	85	Con controllo sbloccaggio
1314568	pneumatico	85	Con sensore di posizione, funzione di pulizia e controllo sbloccaggio
1352686	pneumatico	85	Con sensore di posizione, funzione di pulizia, indexaggio e controllo sbloccaggio
1352605	pneumatico	112 (10 kN)	-
1352606	pneumatico	112 (10 kN)	Con sensore di posizione e funzione di pulizia
1353316	pneumatico	112 (10 kN)	Con indexaggio
1352607	pneumatico	112 (10 kN)	Con sensore di posizione, funzione di pulizia e indexaggio
1353318	pneumatico	112 (10 kN)	Con controllo sbloccaggio e indexaggio
1352608	pneumatico	112 (10 kN)	Con controllo sbloccaggio
1352609	pneumatico	112 (10 kN)	Con sensore di posizione, funzione di pulizia e controllo sbloccaggio
1352610	pneumatico	112 (10 kN)	Con sensore di posizione, funzione di pulizia, indexaggio e controllo sbloccaggio
1352615	idraulico	112	-
1352617	idraulico	112	Con sensore di posizione e funzione di pulizia
1353330	idraulico	112	Con indexaggio
1352619	idraulico	112	Con sensore di posizione, funzione di pulizia e indexaggio
1353332	idraulico	112	Con controllo sbloccaggio e indexaggio
1352621	idraulico	112	Con controllo sbloccaggio
1352623	idraulico	112	Con sensore di posizione, funzione di pulizia e controllo sbloccaggio
1352625	idraulico	112	Con sensore di posizione, funzione di pulizia, indexaggio e controllo sbloccaggio
1352616	pneumatico	112	-
1352618	pneumatico	112	Con sensore di posizione e funzione di pulizia
1353331	pneumatico	112	Con indexaggio
1352620	pneumatico	112	Con sensore di posizione, funzione di pulizia e indexaggio
1353333	pneumatico	112	Con controllo sbloccaggio e indexaggio
1352622	pneumatico	112	Con controllo sbloccaggio
1352624	pneumatico	112	Con sensore di posizione, funzione di pulizia e controllo sbloccaggio
1352626	pneumatico	112	Con sensore di posizione, funzione di pulizia, indexaggio e controllo sbloccaggio
1313915	idraulico	138	-
1313917	idraulico	138	Con sensore di posizione e funzione di pulizia
1353334	idraulico	138	Con indexaggio
1352696	idraulico	138	Con sensore di posizione, funzione di pulizia e indexaggio
1314573	idraulico	138	Con controllo sbloccaggio
1313916	pneumatico	138	-
1313918	pneumatico	138	Con sensore di posizione e funzione di pulizia
1353335	pneumatico	138	Con indexaggio
1352697	pneumatico	138	Con sensore di posizione, funzione di pulizia e indexaggio
1353336	pneumatico	138	Con controllo sbloccaggio e indexaggio
1314574	pneumatico	138	Con controllo sbloccaggio
1314576	pneumatico	138	Con sensore di posizione, funzione di pulizia e controllo sbloccaggio
1352688	pneumatico	138	Con sensore di posizione, funzione di pulizia, indexaggio e controllo sbloccaggio

DATI TECNICI – UNITA' STANDARD

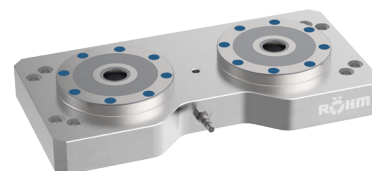
1 PALLET CARRIER

ID	Azionamento	Diametro	Dimensione	Interasse perni	Opzioni
1314883	idraulico	112	200x200x58	-	Con indexaggio
1314882	pneumatico	112	200x200x58	-	Con indexaggio
1313929	idraulico	138	200x200x58	-	Con indexaggio
1313928	pneumatico	138	200x200x58	-	Con indexaggio



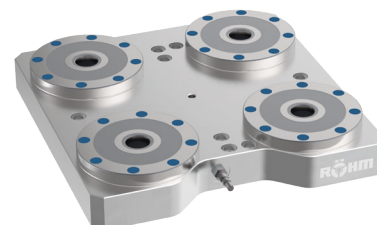
2 PALLET CARRIER

ID	Azionamento	Diametro	Dimensione	Interasse perni	Opzioni
1314885	idraulico	112	200x400x58	200	-
1314884	pneumatico	112	200x400x58	200	-
1313931	idraulico	138	200x400x58	200	-
1313930	pneumatico	138	200x400x58	200	-



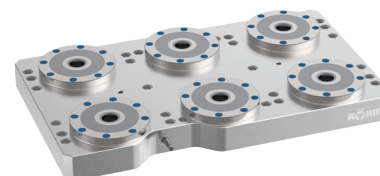
4 PALLET CARRIER

ID	Azionamento	Diametro	Dimensione	Interasse perni	Opzioni
1314887	idraulico	112	350x350x58	200	-
1314886	pneumatico	112	350x350x58	200	-
1313933	idraulico	138	350x350x58	200	-
1313932	pneumatico	138	350x350x58	200	-



6 PALLET CARRIER

ID	Azionamento	Diametro	Dimensione	Interasse perni	Opzioni
1313940	idraulico	112	350x600x58	200	-
1352604	pneumatico	112	350x600x58	200	-
1313935	idraulico	138	350x600x64	200	-
1313934	pneumatico	138	350x600x64	200	-



DATI TECNICI - PALLET

1 PALETT

ID	Diametro	Dimensione
1313941	112	200x200x40
1313936	138	200x200x40



2 PALETT

ID	Diametro	Dimensione
1313942	112	200x400x40
1313937	138	200x400x40



4 PALETT

ID	Diametro	Dimensione
1313943	112	350x350x40
1313938	138	350x350x40



6 PALETT

ID	Diametro	Dimensione
1313944	112	350x600x40
1313939	138	350x600x40



DATI TECNICI – PERNI E COVER

PINS

ID	Diametro	
1313919	62	Perno di trazione
1313920	62	Perno di centraggio
1313921	62	Perno di riferimento
1313925	85	Perno di trazione
1313926	85	Perno di centraggio
1313927	85	Perno di riferimento
1352627	112 (10 kN)	Perno di trazione
1352628	112 (10 kN)	Perno di centraggio
1352629	112 (10 kN)	Perno di riferimento
1352632	112	Perno di trazione
1352633	112	Perno di centraggio
1352634	112	Perno di riferimento
1313925	138	Perno di trazione
1313926	138	Perno di centraggio
1313927	138	Perno di riferimento



COVER

ID	Diametro
1353339	62
1353340	85
1353342	112 - pn. (10 kN)
1353343	112
1353344	138





RÖHM Italia S.R.L.

Via Reiss Romoli 17-19
20019 Settimo Milanese (MI)
Palazzo Rothenberger
Tel. +39 02 92103531
Fax +39 02 92101753
rohmitalia@roehm.biz
www.roehm.biz

