

NEU



DURO-TA XT KEILSTANGENFUTTER

Das flexible Leichtgewicht für große und kleine Werkstücke

RÖHM
driven by technology

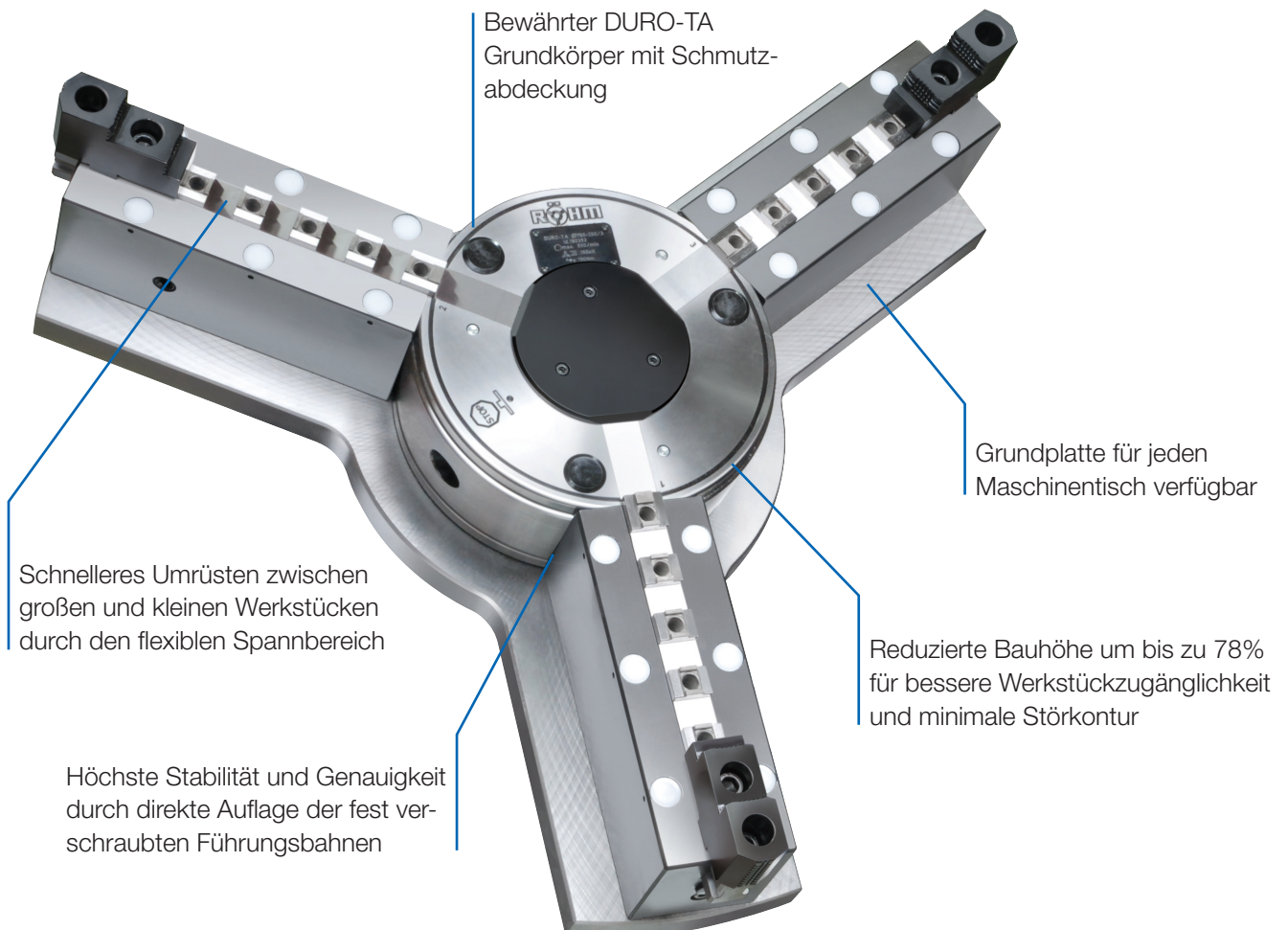
DURO-TA XT KEILSTANGENFUTTER

Um die Ansprüche bei Dreh- und Fräswerken nach Flexibilität, Werkstückzugänglichkeit und Gewichtsreduzierung zu erfüllen, kombiniert RÖHM bewährte Technologie mit neuartigen Konzepten. Ausgestattet mit dem bewährten DURO-TA Grundkörper und neuartigen Führungsbahnen überzeugt das neue DURO-TA XT als flexibles Leichtgewicht für die Bearbeitung von großen und kleinen Werkstücken.

Das neue DURO-TA XT verfügt über ein neuartiges Konzept von Führungsbahnen, welche einen flexiblen und gewichtsreduzierten Einsatz gewährleisten. Im Vergleich zu anderen Großfuttern ist das DURO-TA XT bis zu 75% leichter und ermöglicht dadurch die maximale Ausnutzung des Maschinenpotentials und das Spannen von höheren Werkstückgewichten. Durch die verlängerten und einfach

demontierbaren Führungsbahnen kann der Spannbereich flexibel eingestellt und somit schnell zwischen großen und kleinen Werkstücken umgerüstet werden. Durch die direkte Auflage mit dem Grundkörper garantieren die Führungsbahnen extrem hohe Steifigkeit, Stabilität und Schutz vor Eindringen von Schmutz und Staub.

BEWÄHRTES NOCH BESSER UND FLEXIBLER



DIE VORTEILE AUF EINEN BLICK

GEWICHTSREDUZIERUNG UM BIS ZU 75%

- ⊕ Gewichtsreduzierte Bauweise ermöglicht maximale Ausnutzung des Maschinenpotentials und Spannen von höheren Werkstückgewichten
- ⊕ Schonung der Maschinenspindel und dadurch geringere Wartungskosten

MAXIMALE FLEXIBILITÄT UND SCHNELLERES UMRÜSTEN

- ⊕ Flexibler Spannbereich durch verlängerte Führungsbahnen für schnelleres Umrüsten zwischen großen und kleinen Werkstücken
- ⊕ Einfache Demontage der Führungsbahnen zum Spannen kleiner Werkstücke

INNOVATIVE BAUWEISE

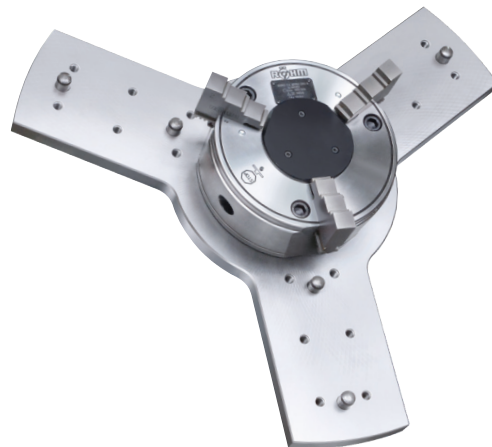
- ⊕ Minimale Störkontur und bessere Werkstückzugänglichkeit durch kompakte Bauweise und reduzierte Bauhöhe um bis zu 78%
- ⊕ Hohe Stabilität durch direkte Auflage der fest verschraubten Führungsbahnen

EIN FUTTER - ZWEI VARIANTEN

Für Dreh- und Fräsmaschinen

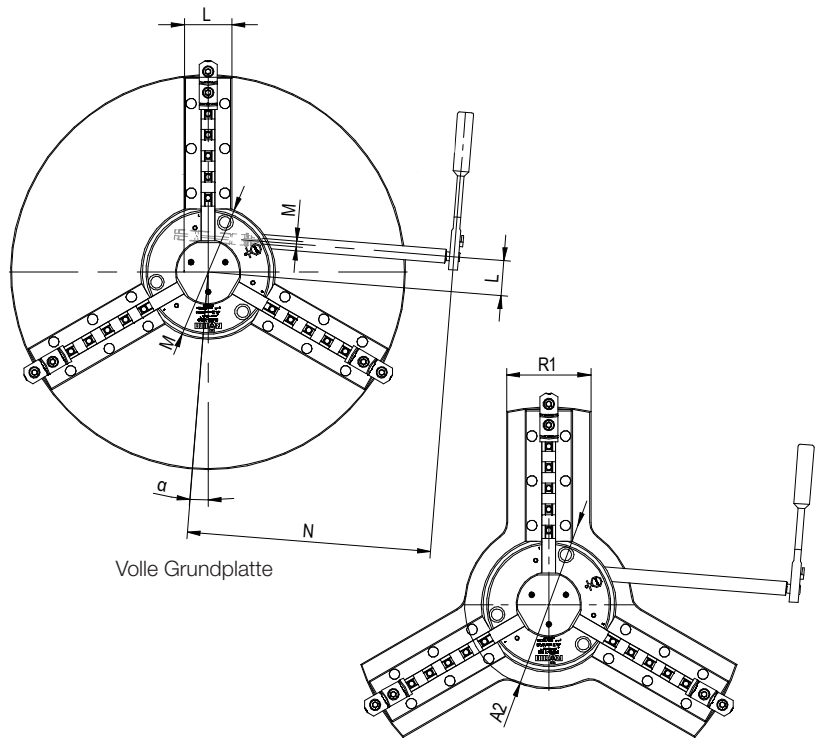


GROSSE WERKSTÜCKE
DURO-TA XT mit Führungsbahnen



KLEINE WERKSTÜCKE
DURO-TA XT ohne Führungsbahnen

DURO-TA XT



DURO-TA XT Keilstangenfutter mit voller Grundplatte

Identnummer	180312 ▲	180313 ▲	180314 ▲
Größe	750 (250)	1000 (315)	1250 (500)
Max. Gesamtspannkraft kN	185	190	290
Max. Drehmoment Nm	190	210	320
Spannbereich Außen mit verlängerten Backen* mm	145-715	220-995	220-1190
Spannbereich Außen mit Standard Backen** mm	8-253	12-323	40-501
Störkreisdurchmesser mm	804 / 769	1082 / 1014	1305
Drehzahl max. min ⁻¹	800	570	570
Backenhub mm	8	10,2	12,5
Gewicht kg	183	365	640
Gewichtsreduzierung im Vergleich mit Standard Futter %	75	68	65
Reduzierung der Bauhöhe im Vergleich mit Standard Futter mm	78***	47***	22***

Kundenspezifische Anpassungen der Grundplatte zur weiteren Gewichtsreduktion und Anpassung auf den Maschinentisch auf Anfrage

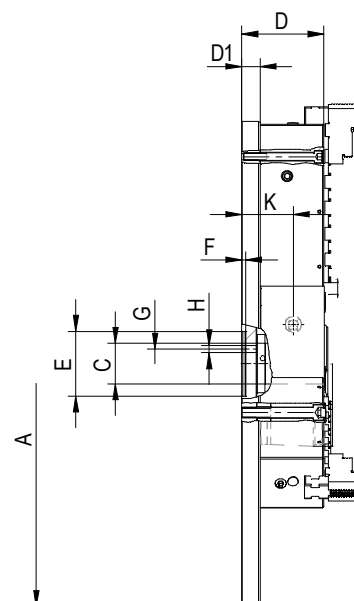
* Bei Demontage des Abstreifdeckels und Verwendung der Standard Umkehrbacken

** Durch Kürzen der Grundbacke. Bitte beachten Sie entsprechend verkleinerte Spannbereiche

*** Gesamthöhe inklusive Aufsatzbacken

Weitere Größen und Aufnahmen auf Anfrage lieferbar

Futter Größe A		750	1000	1250
Außen-Ø Kernfutter	A1	256	322	507
Außen-Ø Grundplatte im Kern	A2	320	400	590
Hub-/Backe (ohne Versetzen)	B	8	10,2	12,5
Bohrung ¹⁾	C	62	87	162
	D	127	152	160
	D ¹	28	34	35
	E ⁴⁶	100	100	100
	F	6	6	6
	G	45	45	45
	H	11	11	11
	K	79,5	98,0	97,5
	L	66,5	86	152,5
	M	SW14	SW17	SW19
	N	464	565	724
	R	90	100	130
	R1	160	180	210
	S	370	495	615
Massenträgheitsmoment ²⁾	kgm ²	10,52	37,92	98,70
Massenträgheitsmoment ^{2) 3)}	kgm ²	5,66	18,10	48,93
	α	4,6°	4,6°	4,5°
Gewicht ca.	kg	183	365	640
Gewicht ca. ³⁾	kg	127	233	436



1) Mit Deckel verschlossen

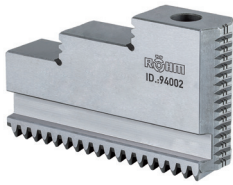
2) Das Massenträgheitsmoment wurde ermittelt mit Grundbacken, ohne Aufsatzbacken

3) Mit maximal gewichtserleichterter Grundplatte

BACKEN DURO-TA XT

A28

Einteilige Backe EB, 3-Backen-Satz, schräge Verzahnung, gehärtet



Id.-Nr.	Futtergröße	Lieferumfang	Backenlänge mm	Backenhöhe mm	Backenbreite mm
094002	750 (250)	Satz	114	70	26
094003	1000 (315)	Satz	130	79	32
094043	1250 (500)	Satz	167	93	45

Zusätzlich oder nachträglich bezogene, gehärtete Stufenbacken müssen im Futter ausgeschliffen werden.
Für nachträglich bezogene Backen, Futter einsenden.
Nur im Grundfutter verwendbar.

A28

Blockbacke BL, 3-Backen-Satz, schräge Verzahnung, ungestuft, ungehärtet, Werkstoff 16MnCr5



Id.-Nr.	Futtergröße	Lieferumfang	Backenlänge mm	Backenhöhe mm	Backenbreite mm
249679	750 (250)	Satz	118,7	70	26
249680	1000 (315)	Satz	136,6	79	32
249681	1250 (500)	Satz	173,6	93	45

Nur im Grundfutter verwendbar.

A28

Umkehr-Aufsatzbacke UB, 3-Backen-Satz, gehärtet, Kreuzversatz für Außen- und Innenspannung, Werkstoff 16MnCr5

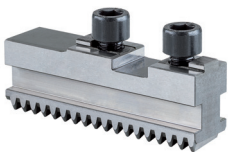


Id.-Nr.	Futtergröße	Lieferumfang	Backenlänge mm	Backenhöhe mm	Backenbreite mm
094014	750 (250)	Satz	92	50	34,4
094015	1000 (315)	Satz	107	56	35,7
094045	1250 (500)	Satz	130	72	50,4

Zusätzlich oder nachträglich bezogene, gehärtete Backen müssen im Futter ausgeschliffen werden.
Für nachträglich bezogene Backen, Futter einsenden.
Nur im Grundfutter verwendbar.

A28

Grundbacke GB, 3-Backen-Satz, schräge Verzahnung, mit Befestigungsschrauben



Id.-Nr.	Futtergröße	Lieferumfang	Backenlänge mm	Backenbreite mm
094006	750 (250)	Satz	110	26
094007	1000 (315)	Satz	125	32
094044	1250 (500)	Satz	160	45

Nur im Grundfutter verwendbar.

C 21

Niederzugbacken, für auswechselbare Spanneinsätze, schräge Verzahnung, 1 Stück, ohne Spanneinsätze

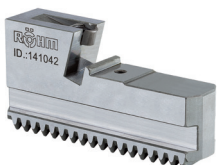


Id.-Nr.	Futtergröße	Backenlänge mm	Backenhöhe mm	Backenbreite mm
141041	750 (250)	118,7	58,5	26
141043	1000 (315)	136,4	63,9	32
141045	1250 (500)	173,6	73,4	45

Nur im Grundfutter verwendbar.

C 21

Niederzugbacken, zusätzliche Spannbereiche, für auswechselbare Spanneinsätze, schräge Verzahnung, 1 Stück, ohne Spanneinsätze



Id.-Nr.	Futtergröße	Backenlänge mm	Backenhöhe mm	Backenbreite mm
141042	750 (250)	118,7	58,5	26
141044	1000 (315)	136,4	63,9	32
141048	1250 (500)	173,6	73,4	45

Nur im Grundfutter verwendbar.

BACKEN DURO-TA XT

C 15
Auswechselbare Spanneinsätze, 1 Stück mit Krallen



Id.-Nr.	Futtergröße
141052	750 (250)/1000 (315)
141055 ▲	1250 (500)

Nur im Grundfutter verwendbar.

C 15
Auswechselbare Spanneinsätze, 1 Stück mit Riffelzahnung



Id.-Nr.	Futtergröße
141053	750 (250)/1000 (315)
141056 ▲	1250 (500)

Nur im Grundfutter verwendbar.

C 15
Auswechselbare Spanneinsätze, 1 Stück mit härtpbarer Spannfläche



Id.-Nr.	Futtergröße
141054	750 (250)/1000 (315)
141057 ▲	1250 (500)

Nur im Grundfutter verwendbar.

A28
Umkehr-Aufsatzbacke UB, 3-Backen-Satz, gehärtet, Kreuzversatz für Außen- und Innenspannung, Werkstoff 16 MnCr 5



Id.-Nr.	Futtergröße	Backenanzahl	Lieferumfang	Backenlänge mm	Backenhöhe mm	Backenbreite mm
180410 ▲	750	3	Satz	92	50	34,4
180411 ▲	1000	3	Satz	107	56	35,7
180412 ▲	1250	3	Satz	130	72	50,4

Zusätzlich oder nachträglich bezogene gehärtete Backen müssen im Futter ausgeschliffen werden.
Für nachträglich bezogene Backen, Futter einsenden.

A28
Ungestufte Aufsatzbacke AB, 3-Backen-Satz in normaler Ausführung, ungehärtet, Werkstoff 16MnCr5



Id.-Nr.	Futtergröße	Lieferumfang	Backenlänge mm	Backenhöhe mm	Backenbreite mm
094010	750 (250)	Satz	125	50	30,4
094011	1000 (315)	Satz	145	50	34,3
094046	1250 (500)	Satz	180	73	50,5

C 21
Umkehrbare Krallen-Aufsatzbacken, Standardbreite, Kreuzversatz, großer Spannereich, 1 Stück, gehärtet



Id.-Nr.	Futtergröße	Backenlänge mm	Backenhöhe mm	Backenbreite mm
137119	1250 (500)	124	62	50

BACKEN DURO-TA XT

C 21

Umkehrbare Krallen-Aufsatzbacken, Standardbreite, Kreuzversatz, mittelgroßer Spannbereich, 1 Stück, gehärtet



Id.-Nr.	Futtergröße	Backenlänge mm	Backenhöhe mm	Backenbreite mm
137109	750 (250)	72	55	34
137115	1000 (315)	86	62	34
137121	1250 (500)	100	62	50

C 21

Umkehrbare Krallen-Aufsatzbacken, Standardbreite, Kreuzversatz, kleiner Spannbereich, 1 Stück, gehärtet



Id.-Nr.	Futtergröße	Backenlänge mm	Backenhöhe mm	Backenbreite mm
137108	750 (250)	90	55	34
137114	1000 (315)	100	62	34
137120	1250 (500)	124	62	50

C 21

Umkehrbare Krallen-Aufsatzbacken, breite Ausführung, Kreuzversatz, kleiner Spannbereich, 1 Stück, gehärtet



Id.-Nr.	Futtergröße	Backenlänge mm	Backenhöhe mm	Backenbreite mm
137110	750 (250)	80	55	50
137116	1000 (315)	93	62	50

C 21

Umkehrbare Krallen-Aufsatzbacken, breite Ausführung, Kreuzversatz, mittelgroßer Spannbereich, 1 Stück, gehärtet



Id.-Nr.	Futtergröße	Backenlänge mm	Backenhöhe mm	Backenbreite mm
137112	750 (250)	72	55	50
137118	1000 (315)	86	62	50

C 21

Umkehrbare Krallen-Aufsatzbacken, breite Ausführung, Kreuzversatz, großer Spannbereich, 1 Stück, gehärtet



Id.-Nr.	Futtergröße	Backenlänge mm	Backenhöhe mm	Backenbreite mm
137111	750 (250)	90	55	50
137117	1000 (315)	106	62	50

Zubehör DURO-TA XT

C15 Spezialfett F80 für Drehfutter

Zur Schmierung und Erhaltung der Spannkraft



Id.-Nr.	Ausführung	Inhalt
308555	Patrone	0,5 kg
028975	Dose	1 kg

C15 Drehmomentschlüssel



Id.-Nr.	Drehmoment Nm	Länge mm	Abtrieb	Auslösegenauigkeit
10004116	20-120	435	12,7=1/2"	3%
10004117	60-320	659	12,7=1/2"	3%

A08 Sicherheitsadapter



Id.-Nr.	Größe	Innenvierkant	Länge mm	Aufnahme
1129759	750 (250)	14	186	1/2"
1129449	1000 (315)	17	192	1/2"
1111583	1250 (500)	19	220	1/2"



RÖHM GmbH

Heinrich-Röhm-Straße 50
89567 Sontheim/Brenz
Deutschland
Tel +49 7325 16 0
Fax +49 7325 16 510
info@roehm.biz
www.roehm.biz



Id.-Nr. 1242385 / 0718 B